

**HOLMENKOL**<sup>®</sup>

LICENSE TO WIN

25/26  
WORKBOOK  
25/26

Our  
heartbeat ...

... since  
1922.



© GEPA / Athlete: Lukas Feurstein

**CONTENT**

**SNOW**

Natural Skiwax	8-9
HOLMENKOL Wax Chart	11
Base Wax	12-15
Performance Wax	16-17
Racing Wax	18-20
Worldcup Finish Wax	22-23
Ski Tour Wax / Nordic Classic	24-25
Klister Wax	26-27
Gripwax	28-29
Backshop Wax	30-31
Backshop Accessories	32-33

SNOW

**TOOLS**

Brushes	36-38
Rotor Brushes	40-41
Base Cleaning / Repair	42-43
Waxing Irons	44-45
Scrapers	46-47
Corking / Edge Tuning	48-53
Files	54-57
Ski Vises	58-59
Tables / Profiles	60-61
Accessories / Structuretools	62-63

TOOLS

**CARE**

Textile Care	67
Textile Care / Shoe Care	68-69
Shoe Care	70-71
Tent Care	73

CARE

**BIKE**

Bike Protection	76-79
Body Care / Protection	80-81

BIKE

<b>MERCHANDISE</b>	82-85
--------------------	-------

<b>POS</b>	86-87
------------	-------

<b>INDEX</b>	88-89
--------------	-------

<b>HOLMENKOL WORLDWIDE</b>	90-91
----------------------------	-------

**Über uns**

1922 entwickelte Gründer Dr. Max Fischer das weltweit erste Skiwachs – nach den Grundsätzen, die HOLMENKOL seit über 100 Jahren antreibt: leistungsstark und einfach in der Anwendung. Neben Skiwachs zählen mittlerweile Imprägnierungen, Waschmittel, Beschichtungen und Polituren für alle Arten von Outdoor-, Bike- und Wintersport zum Portfolio.

**Made in Germany**

Die Expertise im eigenen Haus ist uns wichtig, sie ist unsere Basis, eigene unabhängige Wege zu gehen. Das hauseigene Labor von HOLMENKOL ist ständig auf der Suche nach Wirkstoffen, die unsere Produkte verbessern. Dabei steht die eigene Rohstoffentwicklung im Vordergrund. Die ISO zertifizierte Produktionsstätte nahe Münster stellt kurze Lieferwege sicher.

**Unsere Mission**

Bei HOLMENKOL endet Nachhaltigkeit nicht in der Rezeptur der Produkte. Der Umweltkreislauf startet bereits mit der Produktion. Der Einsatz von Ökostrom und die hauseigene Photovoltaikanlage sorgen für einen geringen Energieverbrauch. Jeden Tag wird daran gearbeitet, den Verbrauch von Energie, Wasser und Abfall weiter zu reduzieren.

**About us**

In 1922, founder Dr. Max Fischer developed the world's first ski wax - according to the principles that have driven HOLMENKOL for over 100 years: powerful and easy to use. In addition to ski wax, the portfolio now includes impregnations, detergents, coatings and polishes for all types of outdoor, bike and winter sports.

**Made in Germany**

In-house expertise is important to us; it is our basis for going our own independent ways. HOLMENKOL's in-house laboratory is constantly on the lookout for active ingredients that will improve our products. The focus is on our own raw material development. The ISO-certified production facility near Münster ensures short delivery routes.

**Our mission**

At HOLMENKOL, sustainability does not end with the formulation of the products. The environmental cycle already starts with production. The use of green electricity and the in-house photovoltaic system ensure low energy consumption. Every day we work on further reducing the consumption of energy, water and waste.



**RESPECT NATURE  
THINK NATURAL**

**Aus Respekt vor der Umwelt**

Wir sind outdoor, leben in und mit der Natur. Sie gilt es zu schützen. HOLMENKOL Natural Produkte sind gemäß OECD 301 biologisch abbaubar. Nach bereits 28 Tagen sind über 60 Prozent der Inhaltsstoffe abgebaut. Deshalb tragen diese Produkte auch das Bio-Label – ein Alleinstellungsmerkmal.

**Respect for the environment**

We are outdoor, living in and with nature. It is important to protect it. HOLMENKOL Natural Products are biodegradable according to OECD 301. In already 28 days over 60 percent of the ingredients have degraded. That is why these products carry that Bio label – a unique selling point.



# SNOW



MDNS

MDNS



TOP  
SELLER



### NATURAL SKIWAX

#### Natural Skiwx Fluid

- Bio-Easy-Wax zur Pflege aller Beläge.
- Biologisch abbaubares Flüssigwachs
  - Schnelle und einfache Anwendung
  - 24/7: für alle Schneearten und Temperaturen
  - Sorgt für optimale Gleiteigenschaften
  - Recyclebares Gebinde

#### Natural Skiwx Fluid

- Bio-Easy-Wax for the care of all bases.
- Biodegradable liquid wax
  - Fast and easy application
  - 24/7: for all snow types and temperatures
  - Gives optimal gliding properties
  - Recyclable trading unit



24024 100 ml VE/Unit 12



#### Natural Skiwx Stick

- Bio-Wachs zum Aufreiben - Polieren - Starten!
- Biologisch abbaubarer Skiwx Stick
  - Schnelle und einfache Anwendung
  - 24/7: für alle Schneearten und Temperaturen
  - Optimale Gleiteigenschaften
  - Innovative Verpackung aus Pappe

#### Natural Skiwx Stick

- Bio-Easy-Wax for the care of all bases.
- Biodegradable Skiwx Stick
  - Quick and easy to use
  - 24/7: For all types of snow and temperatures
  - Optimal gliding properties
  - Innovative cardboard packaging



25018 50 g VE/Unit 12



#### Natural Skiwx Paste

- Bio-Easy-Wax zur Pflege aller Beläge.
- Biologisch abbaubare Skiwx Paste
  - Schnelle und einfache Anwendung
  - 24/7: für alle Schneearten und Temperaturen
  - Sorgt für optimale Gleiteigenschaften
  - Recyclebares Gebinde

#### Natural Skiwx Paste

- Bio-Easy-Wax for the care of all bases.
- Biodegradable Skiwx Paste
  - Fast and easy application
  - 24/7: for all snow types and temperatures
  - Gives optimal gliding properties
  - Recyclable trading unit



25016 75 ml VE/Unit 6



### NATURAL SKIWAX

#### Natural Skiwx Spray

- Bio-Easy-Wax zur Pflege aller Beläge.
- Biologisch abbaubares Skiwx Spray
  - Schnelle und einfache Anwendung
  - 24/7: für alle Schneearten und Temperaturen
  - Sorgt für optimale Gleiteigenschaften
  - Optimal geeignet zur Anwendung auf Freerideski und Snowboards
  - Recyclebares Gebinde

#### Natural Skiwx Spray

- Bio-Easy-Wax for the care of all bases.
- Biodegradable Skiwx Spray
  - Fast and easy application
  - 24/7: for all snow types and temperatures
  - Gives optimal gliding properties
  - Ideal to use on freeride skis and snowboards
  - Recyclable trading unit



24006 200 ml VE/Unit 12



#### Natural Skiwx Bar

- Bio-Heißwachsriegel zur Pflege aller Beläge.
- Biologisch abbaubares Heißwachs
  - 24/7: für alle Schneearten und Temperaturen
  - Sorgt für optimale Gleiteigenschaften
  - Bügeltemperatur 120 - 130°C
  - Ökologische Papierverpackung

#### Natural Skiwx Bar

- Bio-Hot Wax for the care of all bases.
- Biodegradable hot wax bar
  - 24/7: for all snow types and temperatures
  - Gives optimal gliding properties
  - Ironing temperature 120 - 130°C
  - Ecological paper packaging



25002 150 g VE/Unit 6



Worldcup Finish Wax

POWDER / FF1



0 ~ -4° C   -4 ~ -12° C   -10 ~ -20° C

LIQUID / FF1



0 ~ -6° C   -6 ~ -12° C   -12 ~ -20° C

Racing Wax

HOTWAX FF



0 ~ -4° C   -4 ~ -10° C   -8 ~ -15° C

LIQUID WAX FF2



0 ~ -6° C   -6 ~ -12° C   -12 ~ -20° C

Performance Wax

HOTWAX FF



0 ~ -20° C

LIQUID WAX FF



-1 ~ -15° C

Base Wax

HOTWAX



0 ~ -4° C   -4 ~ -14° C   -8 ~ -20° C

LIQUID WAX



0 ~ -4° C   -4 ~ -14° C   -8 ~ -20° C

SNOW

SNOW

© GEPA / Athlete: Emma Aicher



### BASE WAX

#### Alphamix YELLOW

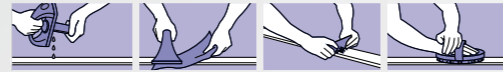
Hochwertigstes Basis-, Grund- und Trainingswachs auf Hydrocarbonbasis.

- Für weichen, neuen und feinkörnigen Schnee
- Für Schneetemperaturen von 0° bis -4°C
- Besticht durch seine extreme Abriebfestigkeit
- Bügeltemperatur 115-125°C

#### Alphamix YELLOW

High quality base and training wax based on hydrocarbon basis.

- For soft, fresh and fine-grained snow
- For snow temperatures from 0° to -4°C
- Stands out due to extreme abrasion resistance
- Ironing temperature 115-125°C



24101 150 g VE/Unit 6



24104 2x35 g VE/Unit 6



#### Betamix RED

Hochwertigstes Basis-, Grund- und Trainingswachs auf Hydrocarbonbasis.

- Für alle Schneearten
- Für Schneetemperaturen von -4° bis -14°C
- Besticht durch seine extreme Abriebfestigkeit und den breiten Einsatzbereich
- Hervorragend geeignet als Transportwachs
- Bügeltemperatur 125-135°C

#### Betamix RED

High quality base and training wax based on hydrocarbon basis.

- For all snow types
- For snow temperatures from -4° to -14°C
- Stands out due to extreme abrasion resistance
- Ideal for use as transport wax
- Ironing temperature 125-135°C



24111 150 g VE/Unit 6



24114 2x35 g VE/Unit 6



#### Ultramix BLUE

Hochwertigstes Basis-, Grund- und Trainingswachs auf Hydrocarbonbasis.

- Für kalten, alten und aggressiven Schnee
- Für Schneetemperaturen von -8° bis -20°C
- Besticht durch seine extreme Abriebfestigkeit
- Bügeltemperatur 135-145°C

#### Ultramix BLUE

High quality base and training wax based on hydrocarbon basis.

- For cold, old and abrasive snow
- For snow temperatures from -8° to -20°C
- Stands out due to extreme abrasion resistance
- Ironing temperature 135-145°C



24121 150 g VE/Unit 6



24124 2x35 g VE/Unit 6



TOP  
SELLER



### BASE WAX

#### Base Wax Mix HOT ALPHA-BETA

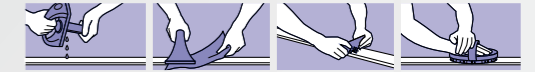
Hochwertigstes Basis-, Grund- und Trainingswachs auf Hydrocarbonbasis.

- Praktisches 2er Set mit je einem Riegel Alphamix YELLOW und Betamix RED
- Für alle Schneearten
- Für Schneetemperaturen von 0° bis -14°C
- Bügeltemperatur 115-135°C

#### Base Wax Mix HOT ALPHA-BETA

High quality base and training wax based on hydrocarbon basis.

- Handy set of one bar each of Alphamix YELLOW and Betamix RED
- For all snow types
- For snow temperatures from 0° to -14°C
- Ironing temperature 115-135°C



24128 2x35 g VE/Unit 6



#### Base Wax Mix COLD BETA-ULTRA

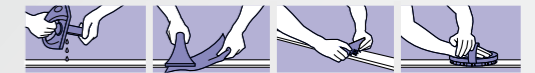
Hochwertigstes Basis-, Grund- und Trainingswachs auf Hydrocarbonbasis.

- Praktisches 2er Set mit je einem Riegel Betamix RED und Ultramix BLUE
- Für alle Schneearten
- Für Schneetemperaturen von -4° bis -20°C!
- Bügeltemperatur 125-145°C

#### Base Wax Mix COLD BETA-ULTRA

High quality base and training wax based on hydrocarbon basis.

- Handy set of one bar each of Betamix RED and Ultramix BLUE
- For all snow types
- For snow temperatures from -4° to -20°C
- Ironing temperature 125-145°C



24127 2x35 g VE/Unit 6



NEW



#### Delta Mix Universal

Hochwertiges Grundwachs auf Hydrocarbonbasis.

- Für alle Schneearten
- Für Schneetemperaturen von 0° bis -12°C
- Bügeltemperatur 120-125°C

#### Delta Mix Universal

High-quality hydrocarbon-based base wax.

- For all types of snow
- For snow temperatures from 0° to -12°C
- Ironing temperature 120-125°C



24200 150 g VE/Unit 6



### BASE WAX LIQUID

#### Alphamix YELLOW Liquid

Flüssigwachs-Variante des bekannten Alphamix.

- Für weichen, neuen und feinkörnigen Schnee
- Für Schneetemperaturen von 0° bis -4°C
- Einfache und schnelle Anwendung
- Auftragen mit Care Fleece oder Schwamm möglich



#### Alphamix YELLOW Liquid

Liquid Wax variant of the well-known skiwax bar Alphamix.

- For soft, fresh and fine-grained snow
- For snow temperatures from 0° to -4° C
- Fast and easy application
- Application with Care Fleece or Sponge



100 ml  
inkl. Schwamm /  
with sponge

24032 250 ml VE/Unit 6



24036 100 ml VE/Unit 6



#### Betamix RED Liquid

Flüssigwachs-Variante des Topsellers Betamix.

- Für alle Schneearten
- Für Schneetemperaturen von -4° bis -14°C
- Einfache und schnelle Anwendung
- Auftragen mit Care Fleece oder Schwamm möglich



#### Betamix RED Liquid

Liquid Wax variant of the well-known skiwax bar Betamix.

- For all snow conditions
- For snow temperatures from -4° to -14° C
- Fast and easy application
- Application with Care Fleece or Sponge



100 ml  
inkl. Schwamm /  
with sponge

24033 250 ml VE/Unit 6



24037 100 ml VE/Unit 6



#### Ultramix BLUE Liquid

Flüssigwachs-Variante des bekannten Ultramix.

- Für kalten, alten und aggressiven Schnee
- Für Schneetemperaturen von -8° bis -20°C
- Einfache und schnelle Anwendung
- Auftragen mit Care Fleece oder Schwamm möglich



#### Ultramix BLUE Liquid

Liquid Wax variant of the well-known skiwax bar Ultramix.

- For cold, old and aggressive snow
- For snow temperatures from -8° to -20° C
- Fast and easy application
- Application with Care Fleece or Sponge



100 ml  
inkl. Schwamm /  
with sponge

24034 250 ml VE/Unit 6



24038 100 ml VE/Unit 6



NEW



### BASE WAX LIQUID

#### Base Wax Liquid Set

Flüssigwachs Set mit den bekannten Topsellern.

- HOT Set besteht aus Alpha Mix, Beta Mix und 1 x Finish Kork
- COLD Set besteht aus Beta Mix und Ultra Mix und 1 x Finish Kork
- Auftragen mit Care Fleece oder Schwamm möglich

#### Base Wax Liquid Set

Practical liquid wax set with the well-known top sellers.

- HOT Set includes Alpha Mix, Beta Mix and 1 x Finish Cork
- COLD Set includes Beta Mix and Ultra Mix and 1 x Finish Cork
- Application with Care Fleece or Sponge



24138 Set Hot / 2x 100ml VE/Unit 1



24137 Set Cold / 2x 100ml VE/Unit 1



NEW



#### Auftragsschwamm

- Optimal zum Auftragen von Flüssigwachsen geeignet
- Der PUR-Schaumstoff hat eine feine Zellstruktur und sorgt für eine gleichmäßige Verteilung des Waxes

#### Sponge applicator

- Ideally suited for the application of liquid waxes
- The PUR foam has a fine cell structure and ensures even distribution of the wax

27100 groß Ø 90x50 mm VE/Unit 1



27110 klein Ø 55x50 mm VE/Unit 1





### PERFORMANCE WAX

#### Syntec FF 21 Bar

Fluorfreies Hochleistungs-Basiswachs für Ski Alpin, Ski Nordisch und Skispringen.

- Neue fluorfreie Hochleistungsrezeptur
- Erfüllt sämtliche Regularien der internationalen Skiverbände
- Für Schneetemperaturen von 0° bis -20 °C
- Hohe Abriebfestigkeit
- Geringe Schmutzaufnahme
- Breiter Einsatzbereich
- Bügeltemperatur 140-150°C

#### Syntec FF 21 Bar

Fluorine-free high-performance base wax for alpine, nordic and ski jumping.

- New fluorine-free high-performance formulation
- Fulfills all regulations of the international ski associations
- Extremely wide area of application
- For snow temperatures from 0° to -20 °C
- High abrasion resistance
- Low dirt adherence
- Broad range of uses
- Iron temperature 140-150°C



27908 150 g VE/Unit 6



27911 2x 35 g VE/Unit 6



NEW



#### Performance Liquid

Hochleistungs-Beschichtung auf Silicium-Basis.

- Für alle Disziplinen geeignet
- Für Schneetemperaturen von -1° bis -15°C
- Universeller Einsatz bei allen Schneearten
- Optimiert die Gleiteigenschaften

Anwendung:

1. Vor Gebrauch gut schütteln
2. Liquid gleichmäßig mit dem integrierten Schwamm auf den Belag auftragen
3. Mindestens 10 Minuten trocknen lassen (es bildet sich ein weißer Film)
4. Im Anschluss den Belag kräftig auskorken

#### Performance Liquid

High-performance silicon-based coating.

- Suitable for all disciplines
- For snow temperatures from -1° to -15°C
- Universal use on all types of snow
- Optimizes the gliding properties

Application instructions:

1. Shake well before use
2. Apply the liquid evenly to the base with the integrated sponge
3. Allow to dry for at least 10 minutes (a white film forms)
4. Then cork out the coating strongly

25022 75 ml VE/Unit 12



### JUMP WAX

#### Jump Ceramic Wax

Speziell entwickeltes Trainings- und Wettkampfwachs für Keramikanlaufspuren.

- Für jede Lufttemperatur geeignet
- Einfache Anwendung – keine Mischung notwendig
- Extreme Abriebsfestigkeit
- Bügeltemperatur 135 – 145 °C

#### Jump Ceramic Wax

Specially developed training and competition wax for ceramic inrun tracks.

- Suitable for all air temperatures
- Simple application – no mixing necessary
- Extremely resistant to abrasion
- Ironing temperature 135 – 145 °C



24906 150 g VE/Unit 6



© Björn Schneider / Athlete: Remo Imhof

### RACING WAX

#### Syntec FF Bar YLW

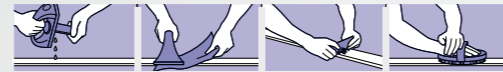
Fluorfreies Synthese Rennwachs.

- Neue fluorfreie Hochleistungsrezeptur
- Erfüllt sämtliche Regularien der internationalen Skiverbände
- Für fein bis groben sowie nassen Schnee
- Für Schneetemperaturen von 0° bis -4°C
- Maximale Wasser- und Schmutzabweisung
- Sehr hohe Beschleunigung
- Bestnoten in Gleitvermögen und Abriebfestigkeit
- Bügeltemperatur 115-125°C

#### Syntec FF Bar YLW

Fluorine-free synthetic racing wax.

- New fluorine-free high-performance formulation
- Fulfills all regulations of the international ski associations
- For fine to coarse and wet snow
- For snow temperatures from 0° to -4° C
- Maximum water and dirt repellence
- Very high acceleration
- Allows maximum gliding and abrasion resistance
- Ironing temperature 115-125° C



27101 150 g VE/Unit 6

ALPINE NORDIC



27104 2x 35 g VE/Unit 6

ALPINE NORDIC



#### Syntec FF Bar RED

Fluorfreies Synthese Rennwachs.

- Neue fluorfreie Hochleistungsrezeptur
- Erfüllt sämtliche Regularien der internationalen Skiverbände
- Für fein bis groben sowie feuchten Schnee
- Für Schneetemperaturen von -4° bis -10°C
- Maximale Wasser- und Schmutzabweisung
- Sehr hohe Beschleunigung
- Bestnoten in Gleitvermögen und Abriebfestigkeit
- Bügeltemperatur 115-125°C

#### Syntec FF Bar RED

Fluorine-free synthetic racing wax.

- New fluorine-free high-performance formulation
- Fulfills all regulations of the international ski associations
- For fine to coarse and damp snow
- For snow temperatures from -4° to -10° C
- Maximum water and dirt repellence
- Very high acceleration
- Allows maximum gliding and abrasion resistance
- Ironing temperature 115-125° C



27111 150 g VE/Unit 6

ALPINE NORDIC



27114 2x 35 g VE/Unit 6

ALPINE NORDIC



#### Syntec FF Bar BLU

Fluorfreies Synthese Rennwachs.

- Neue fluorfreie Hochleistungsrezeptur
- Erfüllt sämtliche Regularien der internationalen Skiverbände
- Für fein bis groben sowie aggressiven Schnee
- Für Schneetemperaturen von -8° bis -15°C
- Maximale Wasser- und Schmutzabweisung
- Sehr hohe Beschleunigung
- Bestnoten in Gleitvermögen und Abriebfestigkeit
- Bügeltemperatur 120-130°C

#### Syntec FF Bar BLU

Fluorine-free synthetic racing wax.

- New fluorine-free high-performance formulation
- Fulfills all regulations of the international ski associations
- For fine to coarse and aggressive snow
- For snow temperatures from -8° to -15° C
- Maximum water and dirt repellence
- Very high acceleration
- Allows maximum gliding and abrasion resistance
- Ironing temperature 120-130° C



27121 150 g VE/Unit 6

ALPINE NORDIC



27124 2x 35 g VE/Unit 6

ALPINE NORDIC



### RACING WAX

#### Syntec FF Bar GRE

Fluorfreies Synthese Rennwachs.

- Neue fluorfreie Hochleistungsrezeptur
- Erfüllt sämtliche Regularien der internationalen Skiverbände
- Für feinen sowie aggressiven Schnee
- Für Schneetemperaturen von -15° bis -30°C
- Maximale Wasser- und Schmutzabweisung
- Sehr hohe Beschleunigung
- Bestnoten in Gleitvermögen und Abriebfestigkeit
- Bügeltemperatur 115-125°C

#### Syntec FF Bar GRE

Fluorine-free synthetic racing wax.

- New fluorine-free high-performance formulation
- Fulfills all regulations of the international ski associations
- For fine and aggressive snow
- For snow temperatures from -15° to -30° C
- Maximum water and dirt repellence
- Very high acceleration
- Allows maximum gliding and abrasion resistance
- Ironing temperature 115-125° C



27131 150 g VE/Unit 6

ALPINE NORDIC



## RACING WAX LIQUIDS



### Syntec FF2 Liquid YLW

- Fluorfreies Synthese Speed Flüssigwachs..
- Fluorfreie Hochleistungsrezeptur
  - Erfüllt sämtliche Regularien der internationalen Skiverbände
  - Für fein bis groben sowie nassen Schnee
  - Für Schneetemperaturen von 0° bis -6°C
  - Sehr hohe Beschleunigung
  - Einfache und schnelle Anwendung auch in kühler Umgebung

### Syntec FF2 Liquid YLW

- Fluorine-free Synthesis Speed liquid wax.
- Fluorine-free high-performance formulation
  - Fulfills all regulations of the international ski associations
  - For fine to coarse and wet snow
  - For snow temperatures from 0° to -6°C
  - Very high acceleration
  - Easy and fast application even in cool surroundings



27062 100 ml VE/Unit 6



### Syntec FF2 Liquid RED

- Fluorfreies Synthese Speed Flüssigwachs..
- Fluorfreie Hochleistungsrezeptur
  - Erfüllt sämtliche Regularien der internationalen Skiverbände
  - Für fein bis groben sowie nassen Schnee
  - Für Schneetemperaturen von -6° bis -12°C
  - Sehr hohe Beschleunigung
  - Einfache und schnelle Anwendung auch in kühler Umgebung

### Syntec FF2 Liquid RED

- Fluorine-free Synthesis Speed liquid wax.
- Fluorine-free high-performance formulation
  - Fulfills all regulations of the international ski associations
  - For fine to coarse and wet snow
  - For snow temperatures from -6° to -12°C
  - Very high acceleration
  - Easy and fast application even in cool surroundings



27063 100 ml VE/Unit 6



### Syntec FF2 Liquid BLU

- Fluorfreies Synthese Speed Flüssigwachs..
- Fluorfreie Hochleistungsrezeptur
  - Erfüllt sämtliche Regularien der internationalen Skiverbände
  - Für fein bis groben sowie aggressiven Schnee
  - Für Schneetemperaturen von -12° bis -20°C
  - Sehr hohe Beschleunigung
  - Einfache und schnelle Anwendung auch in kühler Umgebung

### Syntec FF2 Liquid BLU

- Fluorine-free Synthesis Speed liquid wax.
- Fluorine-free high-performance formulation
  - Fulfills all regulations of the international ski associations
  - For fine to coarse and aggressive snow
  - For snow temperatures from -12° to -20°C
  - Very high acceleration
  - Easy and fast application even in cool surroundings



27064 100 ml VE/Unit 6



© GEPA / Athlete: Christina Ager



### WORLD CUP FINISH WAX LIQUIDS



#### Syntec FF1 Liquid YLW

Fluorfreies Hochleistungs-Finish-Flüssigwachs.

- Erfüllt sämtliche Regularien der internationalen Skiverbände
- Für fein bis groben sowie nassen Schnee
- Für Schneetemperaturen von 0° bis -6°C
- Erhöht Geschwindigkeit und Beschleunigungsvermögen
- Einfache und schnelle Anwendung vor dem Wettkampf

#### Syntec FF1 Liquid YLW

Fluorine-free high-performance finish liquid wax.

- Fulfills all regulations of the international ski associations
- For fine to coarse and wet snow
- For snow temperatures from 0° to -6 °C
- Increases speed and acceleration
- Easy and quick application prior the competition



27072 50 ml VE/Unit 1



#### Syntec FF1 Liquid RED

Fluorfreies Hochleistungs-Finish-Flüssigwachs.

- Erfüllt sämtliche Regularien der internationalen Skiverbände
- Für fein bis groben sowie nassen Schnee
- Für Schneetemperaturen von -6° bis -12°C
- Erhöht Geschwindigkeit und Beschleunigungsvermögen
- Einfache und schnelle Anwendung vor dem Wettkampf

#### Syntec FF1 Liquid RED

Fluorine-free high-performance finish liquid wax.

- Fulfills all regulations of the international ski associations
- For fine to coarse and wet snow
- For snow temperatures from -6° to -12°C
- Increases speed and acceleration
- Easy and quick application prior the competition



27073 50 ml VE/Unit 1



#### Syntec FF1 Liquid BLU

Fluorfreies Hochleistungs-Finish-Flüssigwachs.

- Erfüllt sämtliche Regularien der internationalen Skiverbände
- Für fein bis groben sowie aggressiven Schnee
- Für Schneetemperaturen von -12° bis -20°C
- Erhöht Geschwindigkeit und Beschleunigungsvermögen
- Einfache und schnelle Anwendung vor dem Wettkampf

#### Syntec FF1 Liquid BLU

Fluorine-free high-performance finish liquid wax.

- Fulfills all regulations of the international ski associations
- For fine to coarse and aggressive snow
- For snow temperatures from -12° to -20°C
- Increases speed and acceleration
- Easy and quick application prior the competition



27074 50 ml VE/Unit 1



### WORLD CUP FINISH WAX POWDER

#### Syntec FF1 Powder YLW

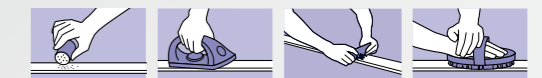
Fluorfreies Hochleistungs-Finish-Pulver.

- Erfüllt sämtliche Regularien der internationalen Skiverbände
- Für fein bis groben sowie nassen Schnee
- Für Schneetemperaturen von 0° bis -4°C
- Erhöht Geschwindigkeit und Beschleunigungsvermögen
- Sehr hohe Abriebfestigkeit auch bei längerer Distanz
- Hohe Schmutzabweisung
- Bügeltemperatur 150-160°C

#### Syntec FF1 Powder YLW

Fluorine-free high-performance finish powder.

- Fulfills all regulations of the international ski associations
- For fine to coarse and wet snow
- For snow temperatures from 0° to -4° C
- Increases speed and acceleration
- Very high abrasion resistance even at longer distances
- High dirt repellence
- Ironing temperature 150-160°C



27082 30 g VE/Unit 1



#### Syntec FF1 Powder RED

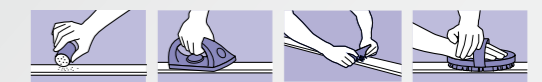
Fluorfreies Hochleistungs-Finish-Pulver.

- Erfüllt sämtliche Regularien der internationalen Skiverbände
- Für fein bis groben sowie nassen Schnee
- Für Schneetemperaturen von -4° bis -12°C
- Erhöht Geschwindigkeit und Beschleunigungsvermögen
- Sehr hohe Abriebfestigkeit auch bei längerer Distanz
- Hohe Schmutzabweisung
- Bügeltemperatur 150-160°C

#### Syntec FF1 Powder RED

Fluorine-free high-performance finish powder.

- Fulfills all regulations of the international ski associations
- For fine to coarse and wet snow
- For snow temperatures from -4° to -12°C
- Increases speed and acceleration
- Very high abrasion resistance even at longer distances
- High dirt repellence
- Ironing temperature 150-160°C



27083 30 g VE/Unit 1



#### Syntec FF1 Powder BLU

Fluorfreies Hochleistungs-Finish-Pulver.

- Erfüllt sämtliche Regularien der internationalen Skiverbände
- Für fein bis groben sowie aggressiven Schnee
- Für Schneetemperaturen von -10° bis -20°C
- Erhöht Geschwindigkeit und Beschleunigungsvermögen
- Sehr hohe Abriebfestigkeit auch bei längerer Distanz
- Hohe Schmutzabweisung
- Bügeltemperatur 150-160°C

#### Syntec FF1 Powder BLU

Fluorine-free high-performance finish powder.

- Fulfills all regulations of the international ski associations
- For fine to coarse and aggressive snow
- For snow temperatures from -10° to -20°C
- Increases speed and acceleration
- Very high abrasion resistance even at longer distances
- High dirt repellence
- Ironing temperature 150-160°C



27084 30 g VE/Unit 1



### SKI TOUR WAX

#### Ski Tour Wax Stick

Universal Wachs Stick zum Aufreiben auf Fell und Belag. Für alle Schneearten und Temperaturen geeignet.

- Pflege für alle Arten von Tourenfellen
- Sorgt für optimale Gleiteigenschaften und pflegt den Belag
- Besonders fellschonend
- Handliches Hosentaschenformat
- Verarbeitung: vor und während der Skitour aufreiben, mit Polierfilz einarbeiten
- Ökologische Papierverpackung

#### Ski Tour Wax Stick

Universal wax stick for applying to skins and surfaces. For all snow types and temperatures.

- Perfect care for all touring skin types
- Ensures optimum gliding characteristics and cares for the surface
- Particularly kind to skins
- Handy pocket format
- Application: Rub on before and during your ski tour, work in with a polishing fleece
- Ecological paper packaging



25871 50 g VE/Unit 12

ALPINE



NEW



#### Natural Ski Tour Skin Spray

Fellimprägnierung, für alle Schneearten und Temperaturen geeignet.

- Verhindert Anhaften von Schnee und Eis
- Pflege für alle Arten von Tourenfellen
- Sorgt für optimale Gleiteigenschaften
- Umweltfreundliches und fellschonendes Airspray
- Verarbeitung: vor der Skitour aufsprühen, trocknen lassen

#### Natural Ski Tour Skin Spray

Skin impregnation, for all snow types and temperatures.

- Prevents snow and ice from sticking
- Perfect care for all touring skin types
- Ensures optimum gliding characteristics
- Environmentally friendly air spray which is kind to skins
- Application: Spray on before your ski tour, allow to dry



25873 125 ml VE/Unit 12

ALPINE



#### Ski Tour Decor Spray

Anti-Ice Spray für das Ski-Dekor.

- Verhindert Anhaften von Schnee und Eis auf der Skioberseite
- Verarbeitung: vor der Skitour aufsprühen und trocknen lassen
- Umweltfreundliches Airspray

#### Ski Tour Decor Spray

Anti-ice spray for ski decor.

- Prevents snow and ice from sticking to the upper ski surface
- Application: Spray on before your ski tour and allow to dry
- Environmentally friendly air spray



24877 125 ml VE/Unit 12

ALPINE



TOP  
SELLER



### NORDIC CLASSIC

#### NoWax Antilce & Glider Spray

Für sicheres und leichtes Gleiten und Steigen mit Zero-, Chemical- sowie Schuppenski.

- Verhindert das Vereisen der Steigzone
- Schnelle und einfache Anwendung
- Umweltfreundliches Airspray

#### NoWax Antilce & Glider Spray

For reliable and light gliding and climbing with Zero, chemical and fish scale skis.

- Prevents icing of the grip zone
- Fast and easy application
- Environmentally-friendly air spray



24031 200 ml VE/Unit 12

NORDIC



NEW



#### Natural Nordic Skin Spray

Fellimprägnierung für alle Schneearten und Temperaturen.

- Verhindert Anhaften von Schnee und Eis und sorgt für optimale Gleiteigenschaften
- Pflege für alle Arten von Nordic-Steigfellen
- Umweltfreundliches und fellschonendes Airspray
- Verarbeitung: vor dem Langlaufen aufsprühen und mit Care Fleece in Laufrichtung einreiben, trocknen lassen.

#### Natural Nordic Skin Spray

Skin impregnation, for all snow types and temperatures.

- Prevents snow and ice from sticking and ensures optimum gliding characteristics
- Care of skin for all kinds of Nordic grip skins
- Environmentally friendly air spray which is kind to skins
- Application: Spray on prior to cross-country skiing, and rub in with Care Fleece in the running direction, let it dry.



25878 60 ml VE/Unit 12

NORDIC



### KLISTER WAX

#### Klister BLUE

- Basisklister für alle anderen Klister
- Breiter Einsatzbereich bei grobkörnigem, aggressivem Schnee sowie Kunstschnee und eisiger Spur
- Für Lufttemperaturen von -3° bis -20°C
- Inkl. Klisterpachtel

#### Klister BLUE

- Usuable as basis for all other types of Klister
- Broad range of applications in coarse-grained, abrasive snow as well as artificial snow and on an icy track
- For air temperatures from -3° to -20°C
- Incl. klister scraper

24237 60 ml VE/Unit 6

NORDIC



### KLISTER WAX

#### Klister SILVER

- Spezialklister für feinkörnigen Altschnee, nassen und verschmutzten Schnee
- Für Lufttemperaturen von +3° bis -1°C
- Inkl. Klisterpachtel

#### Klister SILVER

- Special klister for fine-grained old snow, wet and dirty snow
- For air temperatures from +3° to -1°C
- Incl. klister scraper

24231 60 ml VE/Unit 6

NORDIC



#### Klister VIOLET

- Für nassen, grobkörnigen Schnee, sowie gefrorene eisige Spur
- Für Lufttemperaturen von +2° bis -4°C
- Inkl. Klisterpachtel

#### Klister VIOLET

- For wet, coarse-grained snow and frozen, icy tracks
- For air temperatures from +2° to -4°C
- Incl. klister scraper

24236 60 ml VE/Unit 6

NORDIC



EXPERT TIP



#### Klister SILVER SPEZIAL

- Für nassen neuen und alten Schnee
- Einsatzbereich bei nicht stark umgewandelten weichen Schnee mit hohem Wassergehalt
- Für Lufttemperatur +2°C bis -2°C
- Inkl. Klisterpachtel

#### Klister SILVER SPEZIAL

- For wet new and old snow
- Range of application for not heavily transformed soft snow with high water content
- For air temperature +2°C to -2°C
- Incl. klister scrape

24238 60 ml VE/Unit 6

NORDIC



#### Klister RED

- Breiter Einsatzbereich von eisiger Spur bis zu grobkörnigem Nassschnee (Wechselschneeklister)
- Für Lufttemperaturen von +3° bis -2°C
- Inkl. Klisterpachtel

#### Klister RED

- Broad range of applications from icy tracks to coarse-grained wet snow (Klister for snow of variable consistence)
- For air temperatures from +3° to -2°C
- Incl. klister scraper

24234 60 ml VE/Unit 6

NORDIC



TOP SELLER



#### Klister BLACK SPEZIAL

- Spezialklister für feinkörnigen Altschnee bis Nassschnee
- Einsatz in Kombination mit anderen Steigwachsen
- Für Lufttemperaturen von +10° bis -1°C
- Inkl. Klisterpachtel

#### Klister BLACK SPEZIAL

- Special klister for fine-grained old snow to wet snow
- Used in combination with other kick waxes
- For air temperatures from +10° to -1°C
- Incl. klister scraper

24230 60 ml VE/Unit 6

NORDIC



#### Klister RED SPEZIAL

- Für feuchten Neuschnee und nasse, wässrige Spur
- Für Lufttemperaturen von +0° bis -2°C
- Inkl. Klisterpachtel

#### Klister RED SPEZIAL

- For fresh, damp snow and wet, watery tracks
- For air temperatures from +0° to -2°C
- Incl. klister scraper

24233 60 ml VE/Unit 6

NORDIC



EXPERT TIP



#### Klister GOLD

- Spezialklister aus dem Welt Cup für Wechselschneebedingungen
- Einsatzbereich von Nassschnee über fein- und grobkörnigen Schnee
- Für Lufttemperatur +10° bis -2°C
- Inkl. Klisterpachtel

#### Klister GOLD

- Special klister from the World Cup for variable snow conditions
- Range of application from wet snow to fine- and coarse-grained snow
- For air temperature +10° - 2°C
- Incl. klister scraper

24235 60 ml VE/Unit 6

NORDIC



#### Klister UNIVERSAL

- Breiter Einsatzbereich von altem feinkörnigem Schnee bis zu grobkörnig gefrorenem Schnee (von feucht bis eisig)
- Für Lufttemperaturen von +4° bis -4°C
- Inkl. Klisterpachtel

#### Klister UNIVERSAL

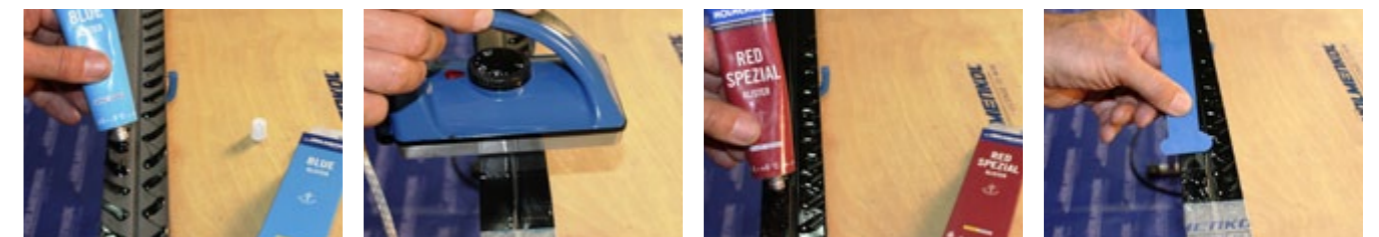
- Broad range of applications, specifically from old, fine-grained snow to coarse-grained, frozen snow (damp to icy)
- For air temperatures from +4° to -4°C
- Incl. klister scraper

24232 60 ml VE/Unit 6

NORDIC



TOP SELLER



### GRIPWAX

#### Grip BASE

- Grundwachs für höhere Abriebfestigkeit der Gripwaxchse bei altem und aggressivem Schnee sowie Kunstschnee
- Für Lufttemperaturen von -2° bis -10°C

#### Grip BASE

- Base wax for enhanced abrasion resistance of grip wax on old and abrasive snow or artificial snow
- For air temperatures from -2° to -10°C

24224 45 g VE/Unit 6

NORDIC



#### Grip GREEN

- Für trockenen, kalten Neuschnee und wenig transformierten Schnee
- Für Lufttemperaturen von -6° bis -20°C

#### Grip GREEN

- For dry, cold, fresh snow and snow that has not been significantly transformed
- For air temperatures from -6° to -20°C

24219 45 g VE/Unit 6

NORDIC



#### Grip BLUE

- Für trockenen und feinkörnigen Altschnee
- Für Lufttemperaturen von -3° bis -7°C

#### Grip BLUE

- For dry and fine-grained old snow
- For air temperatures from -3° to -7°C

24218 45 g VE/Unit 6

NORDIC



#### Grip BLUE EXTRA

- Breiter Einsatzbereich bei trockenem Neuschnee und feinkörnigem Pulver- und Kunstschnee
- Für Lufttemperaturen von -2° bis -6°C

#### Grip BLUE EXTRA

- Broad range of applications on dry, fresh and fine-grained powder snow and artificial snow
- For air temperatures from -2° to -6°C

24217 45 g VE/Unit 6

NORDIC



#### Grip BLUE SPEZIAL

- Bester Einsatz bei hoher Luftfeuchtigkeit, bei neuem und feinkörnigem Pulver- und Kunstschnee
- Für Lufttemperaturen von -1° bis -6°C

#### Grip BLUE SPEZIAL

- Best results in high humidity and on fresh, fine-grained powder and artificial snow.
- For air temperatures from -1° to -6°C

24216 45 g VE/Unit 6

NORDIC



TOP  
SELLER



### GRIPWAX

#### Grip VIOLET SPEZIAL

- Breiter Einsatzbereich von (fallendem) Neuschnee bis zu feinem altem oder transformiertem Schnee und Kunstschnee
- Für Lufttemperaturen von 0° bis -2°C

#### Grip VIOLET SPEZIAL

- Broad range of applications from (falling) fresh snow to fine, old or transformed snow and artificial snow
- For air temperatures from 0° to -2°C

24212 45 g VE/Unit 6

NORDIC



#### Grip VIOLET

- Für feuchten Neuschnee um den Gefrierpunkt
- Für Lufttemperaturen von 0°C

#### Grip VIOLET

- For damp fresh snow around the freezing point
- For air temperatures of 0°C

24213 45 g VE/Unit 6

NORDIC



#### Grip RED

- Bester Einsatz bei feinem altem oder transformiertem Schnee sowie feinkörnigem Kunstschnee
- Für Lufttemperaturen von +2° bis -1°C

#### Grip RED

- Best for fine, old or transformed snow as well as fine-grained artificial snow
- For air temperatures from +2° to -1°C

24211 45 g VE/Unit 6

NORDIC



#### Grip YELLOW

- Klisterartig, einzusetzen bei wechselnden Bedingungen mit feuchten Neuschnee zusammen mit härteren Wachsen
- Für Lufttemperaturen von +4° bis -1°C

#### Grip YELLOW

- Klister type, for use in changing conditions with damp fresh snow combined with with harder waxes
- For air temperatures from +4° to -1°C

24210 45 g VE/Unit 6

NORDIC



#### 3 x Loipe Grip Wax

- Dreierpack bestehend aus
- 1x 24211 Grip RED 45 g
  - 1x 24212 Grip VIOLET SPEZIAL 45 g
  - 1x 24216 Grip BLUE SPEZIAL 45 g

#### 3 x Loipe Grip Wax

- Three-pack including
- 1x 24211 Grip RED 45 g
  - 1x 24212 Grip VIOLET SPEZIAL 45 g
  - 1x 24216 Grip BLUE SPEZIAL 45 g

24222 3x 45 g VE/Unit 1

NORDIC



TOP  
SELLER

### BACKSHOP WAX

#### Natural Skiwax Riegel

Bio-Heißwachsriegel zur Pflege aller Beläge.  
 – Biologisch abbaubares Heißwachs  
 – 24/7: für alle Schneearten und Temperaturen  
 – Sorgt für optimale Gleiteigenschaften  
 – Bügeltemperatur 120 - 130°C  
 – SWAN tested at 0 - -8°C

#### Natural Skiwax Bar

Bio-Hot Wax for the care of all bases.  
 – Biodegradable hot wax bar  
 – 24/7: for all snow types and temperatures  
 – Gives optimal gliding properties  
 – Ironing temperature 120 – 130°C  
 – SWAN tested at 0 - -8°C

24056 5 x 190 g VE/Unit 1



TOP  
SELLER



#### Universal Wax Stange PINK

Universell einsetzbares Skiwachs.  
 – Für alle Schneearten geeignet  
 – Für Schneetemperaturen von 0~ -20°C

#### Universal Wax Bar PINK

Universally applicable service ski wax.  
 – Suitable for all types of snow  
 – For snow temperatures from 0~ -20°C

200560000 4 x 250 g VE/Unit 1



#### Universal Wax Riegel PINK

Universell einsetzbares Skiwachs.  
 – Für alle Schneearten geeignet  
 – Für Schneetemperaturen von 0~ -20°C

#### Universal Wax Bar PINK

Universally applicable service ski wax.  
 – Suitable for all types of snow  
 – For snow temperatures from 0~ -20°C

24052 5 x 190 g VE/Unit 1



#### Universal Wax Pastille PINK

Universell einsetzbares Skiwachs.  
 – Für alle Schneearten geeignet  
 – Für Schneetemperaturen von 0~ -20°C

#### Universal Wax Pastille PINK

Universally applicable service ski wax.  
 – Suitable for all types of snow  
 – For snow temperatures from 0~ -20°C

200500000 1 kg VE/Unit 1



200510000 5 kg VE/Unit 1



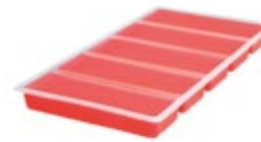
#### Wachsschürze (Abb. ähnlich)

Die hochfunktionelle Weltcup-Schürze mit vielen praktischen Taschen.

#### Waxing apron (similar picture)

The highly functional World Cup apron with many practical pockets.

20750 VE/Unit 1



EXPERT  
TIP

Unsere Empfehlung für Infrarotwachsmaschinen!

Our recommendation for infrared waxing machines!



### BACKSHOP WAX

#### Betamix Wax Riegel RED

Service wax für alle Schneearten geeignet.  
 – Für Schneetemperaturen von -4° bis -14°C  
 – Besticht durch seine extreme Abriebsfestigkeit und den breiten Einsatzbereich  
 – Hervorragend geeignet als Transportwachs

#### Betamix Wax Bar RED

Service wax suitable for all snow types.  
 – For snow temperatures from -4~ -14°C  
 – Impresses through its extreme resistance to abrasion and broad range of uses  
 – Outstanding as transport wax

24057 5 x 190 g VE/Unit 1



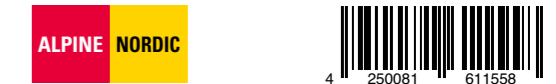
#### Betamix Pastille RED

Service wax für alle Schneearten geeignet.  
 – Für Schneetemperaturen von -4° bis -14°C  
 – Besticht durch seine extreme Abriebsfestigkeit und den breiten Einsatzbereich  
 – Hervorragend geeignet als Transportwachs

#### Betamix Pastille RED

Service wax suitable for all snow types.  
 – For snow temperatures from -4~ -14°C  
 – Impresses through its extreme resistance to abrasion and broad range of uses  
 – Outstanding as transport wax

24115-P 1 kg VE/Unit 1



#### Betamix RED Liquid

Neue Flüssigwachs-Variante des Topsellers Betamix.  
 – Für alle Schneearten  
 – Für Schneetemperaturen von -4° bis -14°C  
 – Einfache und schnelle Anwendung

#### Betamix RED Liquid

Service wax suitable for all snow types.  
 – For all snow conditions  
 – For snow temperatures from -4° to -14°C  
 – Fast and easy application

24035 1000 ml VE/Unit 1



#### Cold Wax Riegel

Service wax speziell für kältere Temperaturen von -10~ -30°C.

#### Cold Wax Bar

Service wax specifically for lower temperatures from -10~ -30°C.

24072 5 x 190 g VE/Unit 1



#### Cold Wax Pastille

Service wax speziell für kältere Temperaturen von -10~ -30°C.

#### Cold Wax Pastille

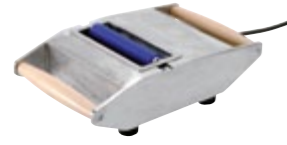
Service wax specifically for lower temperatures from -10~ -30°C.

200710000 5 kg VE/Unit 1





### BACKSHOP ACCESSORIES



#### WaxPro 125 Wachsmaschine

Weltcupbewährte Wachsmaschine für den schnellen und gleichmäßigen Wachsaufrag.  
 – Rollenbreite 125 mm  
 – Optimal geeignet für alle Wachspastillen

#### WaxPro 125 Waxing Machine

World Cup proven waxing machine for fast, even wax application.  
 – Roll width 125 mm  
 – All pastilles are optimally suited for WaxPro

24426 VE/Unit 1



#### WaxPro 125 Ersatzwanne

Ersatzwanne inkl. Rolle (125 mm) für WaxPro Wachsmaschine (24426).

#### WaxPro 125 Spare Tray

Spare tray incl. roll (125 mm) for WaxPro waxing machine (24426).

24427 VE/Unit 1



#### Wachsmaske medium

Schutz vor Dämpfen und Staub beim Wachsen und Bürsten.  
 Inkl. 2 Filter

#### Waxmask medium

Protection from vapour and dust during waxing and brushing. Incl. 2 Filters

24416 VE/Unit 1



#### Wachsmaske Filter

Staub- und Gasfilter für Wachsmaske (24416).

#### Waxmask Filter

Dust and gas filter for waxing mask (24416).

24417 2 St./pcs. VE/Unit 1



#### Repair-Strips

Spezialkerzen für kleine Belagsreparaturen im Werkstattgebäude.

#### Repair-Strips

Special candles for small base repairs in backshop packs.

24408 transparent 50 St./pcs. VE/Unit 1



24409 black 50 St./pcs. VE/Unit 1



### BACKSHOP ACCESSORIES

#### Tape smart (Papierklebeband)

Breites, flexibles, leicht abreißbares und wieder anklebbares Papierkrepp-Klebeband für Abdeck- und Abklebarbeiten.

#### Tape smart (Paper masking tape)

Large, flexible paper masking tape, easy to tear, reusable.

20741 VE/Unit 1



#### Tape (Plastikklebeband)

Schmales Klebeband für den Skiservice.

#### Tape (Adhesive plastic tape)

Narrow ski service adhesive tape.

20740 VE/Unit 1



#### Binding Stopper Farbmix

Verschluss-Stopfen für Bindungsmontage in vielen Farben.

#### Binding Stopper Colour Mix

Plugs for mounting bindings, various colours.

20490 500 St./pcs. VE/Unit 1



#### Stopper Holder

Gummibänder zum Rückhalten der Skistopfer während der Skipräparation.

#### Stopper Holder

To hold ski brakes during ski tuning.

20512 200 St./pcs. VE/Unit 1



20502 12 St./pcs. VE/Unit 1



#### Repair Card - Skiserviceaufkleber

Reparaturkarte mit Abreißcoupons für einen reibungslosen Skiservice.

#### Repair Card - ski service stubs

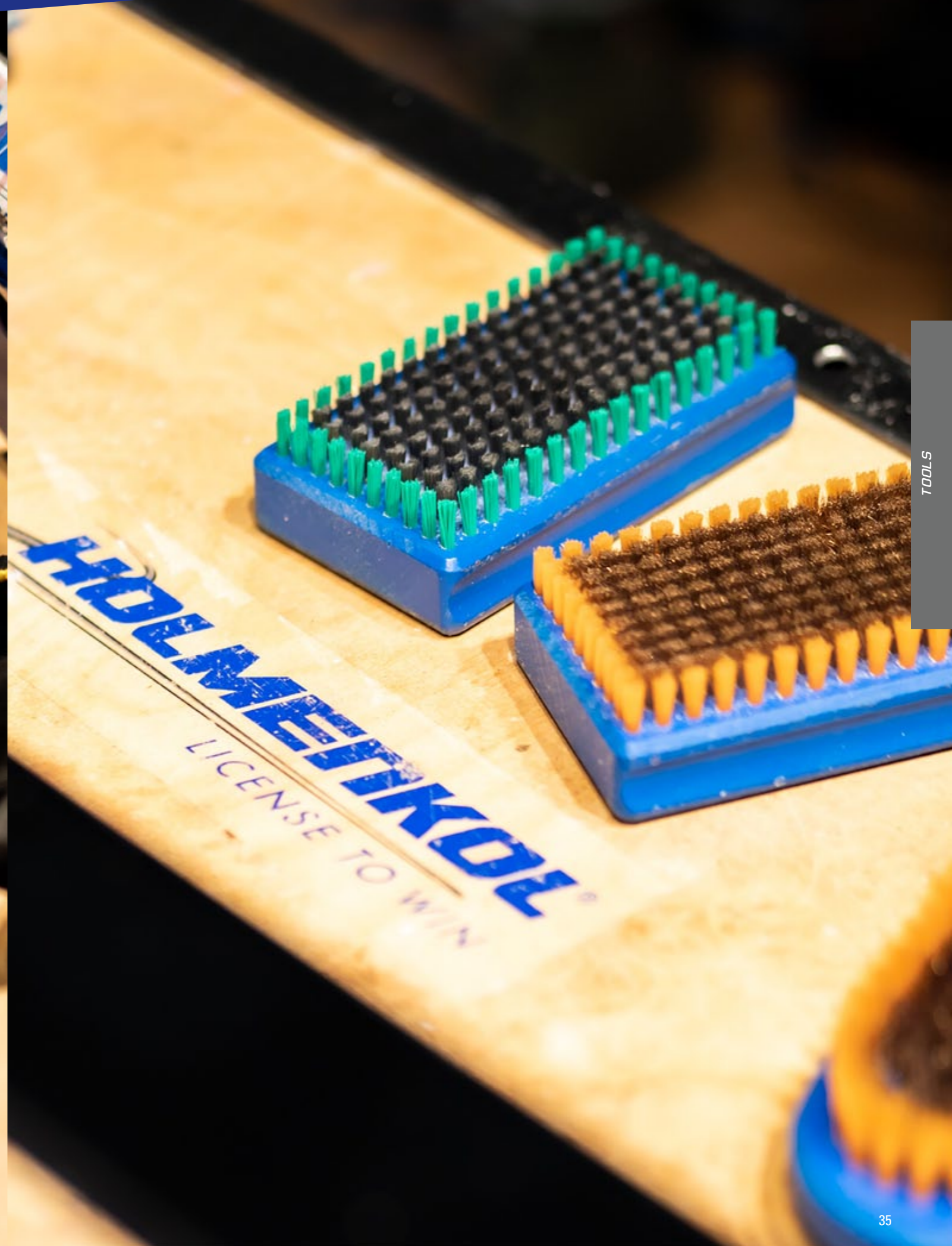
Repair Card with stubs for seamless ski service.

20488 50 Blatt/sheet VE/Unit 1



TOOLS

# TOOLS



TOOLS

### BRUSHES



#### Base Brush Steel

Optimale Stahlbürste zum Reinigen des Belages vor und während dem Wachsen mit Heißwachsen. Perfekt geeignet zum Ausbürsten von Basiswachsen.

#### Base Brush Steel

Optimal steel brush for cleaning the base before and during waxing with hot wax. Perfect for brushing out base waxes.

24524 25 mm VE/Unit 4



#### Base Brush Rosshaar

Ideale Bürste zum Ein- und ausbürsten von Gleitwachsen und Speed- Powderprodukten.

#### Base Brush Horsehair

Ideal brush for brushing in and out glide waxes and Speed- Powder products.

24513 8 mm VE/Unit 6



#### Oval Brush Steel

Optimale Stahlbürste zum Reinigen des Belages vor und während dem Wachsen mit Heißwachsen. Perfekt geeignet zum Ausbürsten von Basiswachsen.

#### Oval Brush Steel

Optimal steel brush for cleaning the base before and during waxing with hot wax. Perfect for brushing out base waxes.

24522 25 mm VE/Unit 1



#### Oval Brush Rosshaar

Ideale Bürste zum Ein- und ausbürsten von Gleitwachsen und Speed- Powderprodukten.

#### Oval Brush Horsehair

Ideal brush for brushing in and out glide waxes and Speed- Powder products.

24533 10 mm VE/Unit 1



EXPERT TIP

25 mm

TOP SELLER

#### Base Brush Bronze

Grobe Bronzebürste geeignet zum Reinigen des Skibelags vor und nach dem Wachsen und zum Ausbürsten von Heißwachsen. Perfekt zur Freilegung der Struktur. Die ideale Allround Bürste.

#### Base Brush Bronze

Coarse bronze brush suitable for cleaning the ski base before and after waxing and for brushing out hot wax. Perfect for exposing the structure. The ideal all-round brush.

24502 12 mm VE/Unit 6



#### Oval Brush Bronze

Grobe Bronzebürste geeignet zum Reinigen des Skibelags vor und nach dem Wachsen und zum Ausbürsten von Heißwachsen. Perfekt zur Freilegung der Struktur. Die ideale Allround Bürste.

#### Oval Brush Bronze

Coarse bronze brush suitable for cleaning the ski base before and after waxing and for brushing out hot wax. Perfect for exposing the structure. The ideal all-round brush.

24520 12 mm VE/Unit 1



#### Oval Brush Bronze long wire

Grobe Bronzebürste geeignet zum Reinigen des Skibelags vor und nach dem Wachsen und zum Ausbürsten von Heißwachsen. Perfekt zur Freilegung der Struktur. Die ideale Allround Bürste.

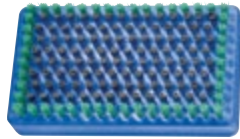
#### Oval Brush Bronze long wire

Coarse bronze brush suitable for cleaning the ski base before and after waxing and for brushing out hot wax. Perfect for exposing the structure. The ideal all-round brush.

24534 20 mm VE/Unit 1



BRUSHES



**Base Brush Steel Micro Finish**

Ultrafeine Bürste zum finalen Freilegen der Struktur. Entfernt letzte Wachsreste tief im Inneren der Struktur und sorgt für mehr Geschwindigkeit. Optimal für Finish-produkte geeignet. Ein Muss im Rennsport.

**Base Brush Steel Micro Finish**

Ultra-fine brush for finally exposing the structure. Removes last wax residues deep inside the structure and provides more speed. Ideally suited for finish products. A must in racing.

24503 12 mm VE/Unit 1



EXPERT TIP



**Oval Brush Steel Micro Finish**

Ultrafeine Bürste zum finalen Freilegen der Struktur. Entfernt letzte Wachsreste tief im Inneren der Struktur und sorgt für mehr Geschwindigkeit. Optimal für Finish-produkte geeignet. Ein Muss im Rennsport.

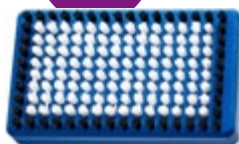
**Oval Brush Steel Micro Finish**

Ultra-fine brush for finally exposing the structure. Removes last wax residues deep inside the structure and provides more speed. Ideally suited for finish products. A must in racing.

24523 12 mm VE/Unit 1



TOP SELLER



**Base Brush Nylon**

Nylon Bürste speziell zum Aufpolieren von Finish-Produkten geeignet.

**Base Brush Nylon**

Nylon brush specially designed for polishing finish products.

24510 8 mm VE/Unit 6



**Oval Brush Nylon**

Nylon Bürste speziell zum Aufpolieren von Finish-Produkten geeignet.

**Oval Brush Nylon**

Nylon brush specially designed for polishing finish products.

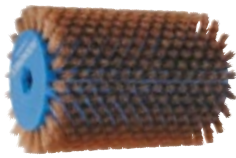
24530 12 mm VE/Unit 1



TOOLS

TOOLS

### ROTOR BRUSHES



#### Speed Brush Bronze

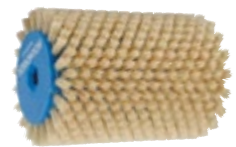
Optimale Bürste zur Belagsreinigung. Speziell geeignet bei neuen und frisch geschliffenen Ski.  
**TIPP! Mit niedriger Drehzahl bürsten und nur mit Arbeitsschutz (20686) verwenden.**

#### Speed Brush Bronze

Optimal brush for base cleaning. Especially suitable for use on new and freshly ground skis.  
**TIP! Brush at low speed and use only with working protection (20686).**

20674 120 mm VE/Unit 1

ALPINE NORDIC



#### Speed Brush Fibre

Skibelagsbürste zum Ausbürsten aller Arten von Heißwachsen.

#### Speed Brush Fibre

Ski base brush for brushing out all types of hot wax.

20670 120 mm VE/Unit 1

ALPINE NORDIC



#### Speed Brush Rosshaar

Skibelagsbürste zum Ein- und ausbürsten von Gleitwachsen und Speed- Powder Produkten.

#### Speed Brush Horsehair

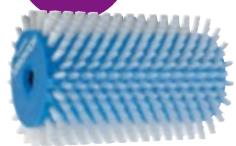
Ski polish brush for brushing in and out of glide waxes and Speed- Powder products.

20672 120 mm VE/Unit 1

ALPINE NORDIC



TOP  
SELLER



#### Speed Brush Nylon

Skibelagsbürste speziell zum Aufpolieren von Finish-Produkten geeignet.

#### Speed Brush Nylon

Ski polish brush especially suitable for polishing up finish products.

20671 120 mm VE/Unit 1

ALPINE NORDIC



EXPERT  
TIP



#### Speed Brush Wool

Skibelagsbürste aus Merino zum Aufpolieren von Skiwachsen.

#### Speed Brush Wool

Merino ski base brush for polishing ski waxes.

20675 120 mm VE/Unit 1

ALPINE NORDIC



EXPERT  
TIP



### ROTOR BRUSHES

#### Speed Brush Fleece

Nahtlose Vliesrolle zum optimalen und Belag schonenden Einarbeiten von Finish-Produkten.

#### Speed Brush Fleece

Seamless fleece roller for optimal, gentle rubbing in of finishing products.

20688 120 mm VE/Unit 1

ALPINE NORDIC



KLICK

#### Speed Stick Pro II

Hochwertiger Edelstahlgriff mit Klick-Schnellwechsel-Mechanismus. Inkl. Achse, passend für alle 120 mm SpeedBrush Bürsten.

#### Speed Stick Pro II

High quality stainless steel handle with click-quick change mechanism. Incl. axle, suitable for all 120 mm SpeedBrush brushes.

20685 115 mm VE/Unit 1

ALPINE NORDIC



#### Adapter lang

Achse in Metallausführung 240 mm, passend für für alle HOLMENKOL Shields und SpeedBrushes. Die ideale Snowboard Lösung.

#### Adapter long

Metal axle 240 mm, suitable for all HOLMENKOL Shields and SpeedBrushes. The ideal snowboard solution.

20687 240 mm VE/Unit 1

ALPINE NORDIC



Griff optional erhältlich /  
Handle optional available  
optional

20684 Griff / Handle VE/Unit 1

ALPINE NORDIC



#### Speed Shield Pro II (Arbeitsschutz)

Schutzschild für SpeedStick (20685).

#### Speed Shield Pro II (working protection)

Shield for SpeedStick (20685).

20686 120 mm VE/Unit 1

ALPINE NORDIC



#### Speed Stick Combi

Hochwertige Achse mit gummiertem Kugellagergriff. Inklusive Schutzschild. Für alle SpeedBrush-Bürsten.

#### Speed Stick Combi

High quality axle with rubber handle. Including protective shield. For all SpeedBrush brushes

20689 120 mm VE/Unit 1

ALPINE NORDIC



HOLMENKOL empfiehlt beim Einsatz von Rotorbürsten das Tragen einer Schutzmaske.  
HOLMENKOL recommends wearing a protective mask when using rotor brushes.

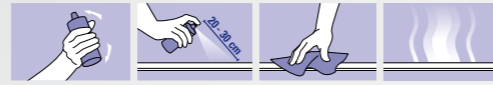
### BASE CLEANING

#### Wax Ab Spray

- Spezialreiniger und Wachsentrferner.
- Perfekt geeignet zur schonenden Entfernung von Wachs, Fett, Öl, und Harz von Belägen, Kleidung und Händen
  - Optimal dosierbar

#### Wax Ab Spray

- Special cleaning agent and wax remover.
- For gentle removal of grease, oil, resin and wax from hands, coatings and clothing
  - Optimal dosability



24410 250 ml VE/Unit 12



#### Cleaner

- Spezialreiniger und Wachsentrferner.
- Perfekt geeignet zur schonenden Entfernung von Wachs, Fett, Öl, und Harz von Belägen, Kleidung und Händen
  - Optimal dosierbar

#### Cleaner

- Special cleaning agent and wax remover.
- For gentle removal of grease, oil, resin and wax from hands, coatings and clothing
  - Optimal dosability



20421 500 ml VE/Unit 1



20422 1000 ml VE/Unit 1



20423 3000 ml VE/Unit 1



#### Syntec FF Cleaner

- Fluorfreier Spezialreiniger und Wachsentrferner.
- Erfüllt sämtliche Regularien der internationalen Skiverbände
  - Perfekt geeignet zur schonenden Entfernung von HOLMENKOL FF Produkten
  - Im Anschluss an die Behandlung nimmt der Ski wieder mehr Wachs auf
  - Ski gewinnt dadurch wieder an Grundgeschwindigkeit

#### Syntec FF Cleaner

- Fluorine-free special cleaner and wax remover.
- Fulfills all regulations of the international ski associations
  - Perfectly suited for the gentle removal of HOLMENKOL FF products
  - After the treatment, the skis take again more wax on
  - As a result, the ski regains its basic speed



EXPERT TIP



27518 100 ml VE/Unit 6



27519 500 ml VE/Unit 1



### BASE CLEANING

#### Skin Cleaner

- Reiniger für Ski Tour Felle sowie Nordic-Steigfelle.
- Reinigt die Felle sanft von Schmutz und Waxresten
  - Steig- und Gleiteigenschaften werden dadurch wieder verbessert
  - Der Reiniger greift den Kleber der Felle nicht an
  - Verarbeitung: Care Fleece mit Skin Cleaner anfeuchten  
Die Felle in Laufrichtung sanft reinigen

#### Skin Cleaner

- Cleaner for ski touring skins and Nordic climbing skins.
- Gently cleans the skins from dirt and wax residues
  - The climbing and sliding properties are improved again
  - The cleaner does not attack the glue of the skins
  - Application: moisten Care Fleece with Skin Cleaner  
Clean the skins gently in the running direction



24874 100 ml VE/Unit 6



#### Care Fleece

- Sehr saug- und aufnahmefähiges Spezialvlies.
- Optimal für die Belagsreinigung und Polierarbeiten
  - Mit praktischer Abrissperforierung

#### Care Fleece

- Highly absorbent special fleece cloths.
- Optimum product for surface cleaning and polishing work
  - With practical tear-off perforation



24490 27 m x 20 cm VE/Unit 1



24491 102 m x 20 cm VE/Unit 1



24492 20 Stk./pcs. VE/Unit 6



#### Wax Fleece

- Sehr hochwertiges Vlies zur Anwendung beim Einbügeln.
- Sorgt für gleichmäßigen und schonenden Wachsaufrag
  - Vermeidet den direkten Kontakt des Wachseisens mit dem Skibelag

#### Wax Fleece

- Superior-quality fleece for use during ironing.
- Ensures uniform and careful wax application
  - Avoids direct contact between the waxer and ski surface



20620 100 Stk./pcs. VE/Unit 1



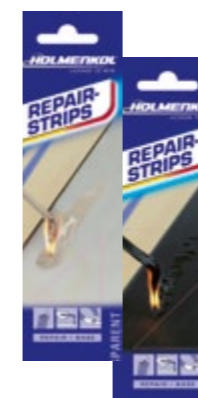
### REPAIR

#### Repair-Strips

- Spezialkerzen für kleine Belagsreparaturen.
- Optimale geeignet für alle herkömmlichen Skibeläge
  - Anwendung: Anzünden, auftropfen, abziehen - fertig

#### Repair-Strips

- Special candles for small base repairs.
- Optimal for all conventional ski bases
  - Light the candle, drip on the wax, and done



24402 (transparent) 5 Stk./pcs. VE/Unit 6



24403 (black) 5 Stk./pcs. VE/Unit 6



### WAXING IRONS

#### Smart Waxer

- Hochwertiges, handliches Wachseisen.
- Einfache Temperaturregelung über Drehknopf von 50 -160°C
  - Konstante Wärmespeicherung durch dicke Bodenplatte, die Spezialstruktur garantiert optimale Wachsverteilung
  - Lieferung inkl. hitzeresistenter Abstellplatte

#### Smart Waxer

- High quality, handy waxing iron.
- Simple temperature control via rotary knob from 50 -160°C
  - Constant heat storage due to thick base plate, the special structure guarantees optimal wax distribution
  - Delivery incl. heat-resistant storage plate

20603 230 V VE/Unit 1

ALPINE NORDIC



20604 110 V VE/Unit 1

ALPINE NORDIC



#### Classic Waxer

- Hochwertiges, handliches Wachseisen.
- Einfache Temperaturregelung über Drehknopf von 50 -160°C
  - Konstante Wärmespeicherung durch dicke Bodenplatte
  - Die glatte Oberfläche ist optimal zum Bügeln von Steigwachs geeignet
  - Lieferung inkl. hitzeresistenter Abstellplatte

#### Classic Waxer

- High quality, handy waxing iron.
- Simple temperature control via rotary knob from 50 -160°C
  - Constant heat storage due to thick base plate
  - The smooth surface is ideal for ironing suitable for climbing wax
  - Delivery incl. heat-resistant storage plate

20602 230 V VE/Unit 1

ALPINE NORDIC



#### Electronic Racing Waxer

- Rennlaufbewährter Profi-Waxer.
- Einfache und exakte Temperatureinstellung über Drehknopf von 90 -160°C
  - Temperatur wird per Mikroprozessor geregelt und bleibt dadurch beim arbeiten stabil
  - Die 15 mm starke Bodenplatte ermöglicht ein ideales Verarbeiten von temperaturempfindlichen Spezial- und Rennwachsen
  - Made in EU

#### Electronic Racing Waxer

- Professional waxer with a proven racing record.
- Simple and precise temperature setting with a rotary knob from 90 -160°C
  - Temperature is controlled by microprocessor and thus remains stable during operation
  - The 15 mm thick base plate enables ideal processing of temperature-sensitive special and racing waxes
  - Made in EU

24420 230 V VE/Unit 1

ALPINE NORDIC



24421 110 V VE/Unit 1

ALPINE NORDIC



#### Abstellplatte

Hitzeresistente Abstellplatte für alle HOLMENKOL Wachseisen.

#### Storage plate

Heat-resistant support plate for all HOLMENKOL waxing irons.

20606 VE/Unit 1

ALPINE NORDIC



### WAXING IRONS

#### Digital Racing Waxer

- Weltcupbewährter Profi-Waxer mit digitaler Anzeige.
- Exakte Temperaturregelung über TouchDisplay von 90 -180°C
  - Temperatur wird per Mikroprozessor geregelt und dadurch beim arbeiten stabil gehalten
  - Die 15 mm dicke Bodenplatte ermöglicht ein ideales Verarbeiten von temperaturempfindlichen Spezial- und Rennwachsen
  - Made in EU

#### Digital Racing Waxer

- Professional World Cup waxer with digital display.
- Precise temperature control via touch display from 90 -180°C
  - Temperature is controlled by microprocessor and thereby kept stable during operation
  - The 15 mm thick base plate enables ideal processing of temperature-sensitive special and racing waxes
  - Made in EU

24580 230 V VE/Unit 1

ALPINE NORDIC



24581 110 V VE/Unit 1

ALPINE NORDIC



#### Digital Racing Waxer Thick Plate

- Profi-Waxer der Weltcup Mannschaften mit digitaler Anzeige.
- Exakte Temperaturregelung über Touch Display von 90 -200°C
  - Temperatur wird per Mikroprozessor geregelt und dadurch beim arbeiten stabil gehalten
  - Die 26 mm extra dicke Bodenplatte ermöglicht ein ideales Verarbeiten von temperaturempfindlichen Spezial- und Rennwachsen auch bei kalten Umgebungstemperaturen
  - Made in EU

#### Digital Racing Waxer Thick Plate

- Professional waxer with digital display used by World Cup teams.
- Precise temperature control via touch display from 90 -200°C
  - Temperature is controlled by microprocessor and thus kept stable during working
  - The 26 mm extra thick base plate allows ideal processing of temperature-sensitive special and racing waxes even cold ambient temperatures
  - Made in EU

24582 230 V VE/Unit 1

ALPINE NORDIC



24583 110 V VE/Unit 1

ALPINE NORDIC



#### Wachseisenkoffer

Aufbewahrungs- und Transportkoffer für Digital RacingWaxer.

#### Iron case

Storage and transport case for Digital RacingWaxer.

6868 VE/Unit 1

ALPINE NORDIC



#### Wachseisenschutz

Praktischer Transportschutz für Wachseisen.

#### Iron cover

Practical transport protection for wax irons.

24425 VE/Unit 1

ALPINE NORDIC



TOP  
SELLER

### SCRAPERS

#### Plexiklinge

Sehr hochwertige Plexiglas-Klinge zum Abziehen von überschüssigem Heißwachs.

#### Plastic scraper

Superior-quality acrylic glass blade for scraping off residual hot wax.

20630	130 x 60 x 3 mm	VE/Unit	24	ALPINE NORDIC	4 014701 000371
20631	130 x 60 x 5 mm	VE/Unit	12	ALPINE NORDIC	4 014701 000883
20633	330 x 40 x 6 mm	VE/Unit	1	ALPINE NORDIC	4 250081 606332

#### Plexiklinge Nordic

Einzigartige und sehr hochwertige Plexiglas-Klinge zum Abziehen von überschüssigem Heißwachs inkl. Rillenstift/ Klisterspachtel.

#### Plastic scraper Nordic

Unique and superior-quality acrylic glass blade for scraping off residual hot wax including a groove scraper for cleaning the groove and klister scraper.

20650		VE/Unit	24	NORDIC	4 250081 606509
-------	--	---------	----	--------	-----------------

#### Plexiklingenschärfer Racing

Profigerät zum Nachschärfen von Plexiglas-Klingen.  
 – Nutzbar für Plexiglas-Klingen von 3 bis 5 mm Stärke  
 – Geeignet für die Montage am Arbeitstisch  
 – Inkl. Feile: CrossFile Mini 100 x 30 mm (Art. 20521)

#### Scraper Sharpener Racing

Professional device for sharpening plastic scrapers.  
 – For plastic scrapers from 3 to 5 mm width  
 – Can be fastened to the worktable  
 – Comes with a file: CrossFile Mini 100 x 30 mm (art. 20521)

24622		VE/Unit	1	ALPINE NORDIC	4 250081 616096
-------	--	---------	---	---------------	-----------------

#### Plexiklingenschärfer elektronisch

Elektronisches Profigerät zum Nachschärfen von Plexiklingen  
 – Geeignet für Abziehklingen mit einer Stärke von 3-5 mm  
 – Hohe Drehzahl der Scheibe ermöglicht präzises Schleifergebnis

#### Electronic Scraper Sharpener

Electronic professional device for resharpening Plexiglass  
 – Suitable for scraper blades with a thickness of 3-5 mm  
 – The high speed of the disc enables precise grinding results

24629	230 V	VE/Unit	1	ALPINE NORDIC	4 250081 646291
24634	110 V	VE/Unit	1	ALPINE NORDIC	4 250081 646345

### SCRAPERS

#### Rillenstift für LL- und Sprungski

Sehr hochwertiger, langlebiger Rillenstift aus abgerundetem Aluminium.  
 – Optimal geeignet zum Säubern der Mittelrinne von Langlauf- und Sprungski

#### Groove scraper for cross-country and jump skis

High quality durable groove scraper with rounded aluminium.  
 – Optimal for cleaning the groove of cross-country and jump skis

20638		VE/Unit	1	NORDIC	4 014701 601028
-------	--	---------	---	--------	-----------------

#### Rillenstift

Zum Säubern der Mittelrinne von Langlauf und Sprungski.

#### Groove scraper

For cleaning the groove of cross-country and jump skis.

20639		VE/Unit	12	NORDIC	4 250081 606394
-------	--	---------	----	--------	-----------------

#### Nirostaklinge

Extrascharfe, langlebige Nirostaklinge.  
 – Optimal geeignet zum Bearbeiten von Seitenkanten und Belagsflächen

#### Stainless steel scraper

Extra-sharp, durable Nirosta blade.  
 – Optimally suitable for edge tuning and working surfaces

20635	112,5 x 60 mm	VE/Unit	1	ALPINE NORDIC	4 014701 024582
-------	---------------	---------	---	---------------	-----------------



TOOLS

TOOLS

EXPERT  
TIP





### CORKING



#### FinishCork

Spezialkork mit Filz zum Finishen und Polieren von Wachs, Liquids und SpeedProdukten.

#### FinishCork

Special cork with felt to finish and polish wax, liquids and speed products.

20645

VE/Unit 6



#### SyntheticCork

Spezialkork zum Einarbeiten von Steigwachsen.

#### SyntheticCork

Special cork to work in grip wax.

20646

VE/Unit 6



### GRINDING PADS

#### PadSet

Spezialschleifpads zum Aufrauen von Belagsflächen.

#### PadSet

Special grinding pads for roughening the base.

24495

VE/Unit 6



TOP  
SELLER



### EDGE TUNING

#### Edge Trick

Taschengerät mit Oxydstein zum Entfernen von Verhärtungen und Graten an Skikanten.

- Winkel in 0,5°-Stufen-Klicks zwischen 85° und 90° einstellbar
- Das optimale Einstiegsgerät im Bereich Kantenbearbeitung Ersatz

#### Edge Trick

Pocket device with oxide stone to remove rigidification and burrs on ski edges.

- Angle adjustable in steps of 0.5° from 85° to 90°
- The optimum starting tool for edge tuning

24624

VE/Unit 1



24612

Ersatz Oxyd / spare oxyd

VE/Unit 1



#### Ergo Easy

Handlicher Kantenschärfer mit Standardwinkeln von 88° und 89°.

- Optimal geeignet zum Entgraten und Schärfen der Stahlkanten von Ski und Snowboard
- Praktisches Hosentaschenformat
- Inkl. hochwertige 40 mm Feile

#### Ergo Easy

Handy edge sharpener, standard angles of 88° and 89°.

- Optimal for deburring and grinding ski and snowboard steel edges
- Fits into your trouser pocket
- Comes with a high quality 40 mm file

24454

VE/Unit 1



24464

Ersatzfeile / spare file

VE/Unit 1



NEW



#### Edger Grip

Ergonomisches Taschengerät zur einfachen Präparation der Seitenkanten.

- Wählbarer Winkel 87° und 88°
- Zum entfernen von Steinschlägen und Graten
- Inkl. Diamond disc medium

#### Edger Grip

Ergonomic pocket tool for easy preparation of ski edges.

- Selectable angle 87° and 88°
- For removing stone chips and burrs
- Incl. Diamond disc medium

24685

VE/Unit 1



TOOLS

TOOLS



TOP  
SELLER



### EDGE TUNING

#### Steel Edge Worldcup

Weltcupbewährtes Profigerät zur Kantenbearbeitung von Ski und Snowboard.

- Gradweise Winkeleinstellung zwischen 88° und 85°
- Optimal geeignet zur Einstellung des exakten Arbeitswinkels von allen Skifeilen, Schleifdiamanten und Oxydsteinen (siehe Seite 54-56)

#### Steel Edge Worldcup

World Cup device for edge tuning of alpine skis and snowboards.

- Angle adjustable in degrees from 88° to 85°
- Optimally suitable for achieving the exact working angle of all ski files, grinding diamonds and oxide stones (see page 54-56)

24475

VE/Unit 1

ALPINE



4 250081 614917



#### Worldcup File Guide

Sehr hochwertige Aluminium-Kantenwinkel für die Feilenführung.

- Geeignet für alle Skifeilen, Schleifdiamanten und Oxydsteine (siehe Seite 54-56)
- Im Lieferumfang ist keine File Guide Clamp (Art. 24481) enthalten

#### Worldcup File Guide

Superior-quality aluminium edge angle for file guiding.

- Suitable for all ski files, grinding diamonds and oxide stones (see page 54-56)
- Delivery does not include File Guide Clamp (art. 24481)

24476

86°

VE/Unit 1

ALPINE



4 250081 617802

24477

87°

VE/Unit 1

ALPINE



4 250081 617819

24478

88°

VE/Unit 1

ALPINE



4 250081 617826

24479

89°

VE/Unit 1

ALPINE



4 250081 617833

NEW



#### File Guide Clamp Pro

Klemme zur Fixierung von Feilen auf dem Worldcup File Guide.

- Hält die Feile oder den Diamanten in einer stabilen und präzisen Position

#### File Guide Clamp Pro

Clamp to attach the file on the World Cup File Guide.

- Holds the files or diamond files in a stable and precise position

24681

VE/Unit 1

ALPINE



4 250081 646819



### EDGE TUNING

#### Profi Edger

Sehr hochwertiger, ergonomischer Kantenschärfer mit belagsseitigen Gleitrollen.

- Schleifwinkel einstellbar von 90° bis 85°
- Geeignet für alle Skifeilen, Schleifdiamanten und Oxydstein (siehe Seite 54-56)
- Inkl. hochwertiger 80 mm Feile

#### Profi Edger

High quality ergonomic edge sharpener with gliding rollers on the base side.

- Adjustable grinding angle from 90° to 85°
- Suitable for all ski files (20527), grinding diamonds and oxide stones (see page 54-56)
- Comes with a high quality 80 mm file

24497

VE/Unit 1

ALPINE



4 250081 644976

TOP  
SELLER



#### Semi Edger

Sehr hochwertiger, ergonomischer Kantenschärfer mit belagsseitigen Gleitflächen.

- Schleifwinkel einstellbar von 90° bis 85°
- Geeignet für alle Skifeilen, Schleifdiamanten und Oxydstein (siehe Seite 54-56)
- Inkl. hochwertiger 80 mm Feile

#### Semi Edger

High quality ergonomic edge grinder with gliding surfaces on the base side.

- Grinding angle adjustable from 90° to 85°
- Suitable for all ski files, grinding diamonds and oxide stones (see page 54-56)
- Comes with a high quality 80 mm file

24496

VE/Unit 1

ALPINE



4 250081 644969

NEW



#### Base Edge File Guide

Ideales Gerät für das belagsseitige Abhängen der Stahlkanten von Ski und Snowboard.

- Winkel ist stufenlos einstellbar zwischen 0,5° und 1,5°
- Griffschraube ermöglicht eine sichere Fixierung
- Geeignet für Skifeilen mit einer Breite von 20 bis 25 mm und einer Stärke bis zu 6 mm
- Material aus Glasfaserverstärktem Kunststoff

#### Base Edge File Guide

Ideal tool for base-side removal of steel edges from skis and snowboards.

- Angle is infinitely adjustable between 0.5° and 1.5°
- Grip screw enables secure fixing
- Suitable for ski files with a width of 20 to 25 mm and a thickness of up to 6 mm
- Material made from glass fiber reinforced plastic

24686

VE/Unit 1

ALPINE



4 250081 646864

#### Base Edge File Guide Set

Feilenführung für belagsseitiges Abhängen der Stahlkanten von Ski und Snowboards.

- Set bestehend aus 0,5°, 0,7° und 1,0° Ausführung
- Geeignet für Feilen bis max. 25 mm Breite

#### Base Edge File Guide Set

File guide for base-sided bevelling of the steel edges on skis and snowboards.

- Set consisting of 0.5°, 0.7° and 1.0° version
- Suitable for ski files up to max. 25 mm width

24623

VE/Unit 1

ALPINE



4 250081 646239

### EDGE TUNING



#### Carve Edge

Exakte Anpassung an Skitailierung durch zwei schwenkbare Einsätze. Weltcupbewährtes Profigerät.

- Winkeleinstellung in 0,5° Stufen-Klicks zwischen 85° und 90° möglich
- Unterschiedliche Feilen-Einsätze ermöglichen sämtliche Arbeitsschritte bei der Präparation der Seitenkante
- Inkl. SegmentFile Hard Metal (schneidet Metall und Kunststoff)

#### Carve Edge

Precise alignment with the waist of the ski using two pivoting inserts. World Cup-proven professional device.

- Angle adjustment in steps of 0.5° from 85° to 90°
- Different file inserts enable all work steps in the preparation of the side edge
- Comes with SegmentFile Hard Metal (cuts metal and plastic)

24457

VE/Unit 1



#### Segment File Hard Metal

Extraharte Segmentfile für Carve Edge (24457)

#### Segment File Hard Metal

Extra hard segment file for Carve Edge (24459)

20588

VE/Unit 1



#### Segment File Diamond

Diamanteinsatz für CarveEdge (24457) und EdgeTrick (24624).

#### Segment File Hard Metal

Diamond Insert for Carve Edge (24457) and EdgeTrick (24624).

24460

VE/Unit 1



#### Ergo Side Wall Planer

Ergonomisch optimierter Seitenwangenabzieher mit belagsseitigen Gleitflächen.

- Zur schnellen und zuverlässigen Präparation von Ski und Snowboard vor dem Schärfen der Stahlkante
- Die Klingenposition kann flexibel und einfach geändert werden
- Inkl. Spare Blade Round 6 mm

#### Ergo Side Wall Planer

Ergonomic side wall planer with gliding surfaces on the base side.

- For fast and dependable ski and snowboard tuning prior to sharpening the ski edge
- The blade position can be easily and flexibly changed
- Comes with Spare Blade Round 6 mm

24456

VE/Unit 1



#### Spare Blade

Ersatzklinge für Ergo Side Wall Planer (Art. 24456).

#### Spare Blade

Spare blade for Ergo SideWall Planer (art. 24456).

24463

Radius 3 mm

VE/Unit 1



24474

Rund/Round 6 mm

VE/Unit 1



### EDGE TUNING

#### Side Wall Planer Pro

Hochwertiger, ergonomisch optimierter Seitenwangenabzieher mit belagsseitigen Teflon-Gleitflächen.

- Bietet sehr gutes Handling und eine sehr gute Auflage
- Die Klingenposition kann optimal für jede Seitenwange eingestellt werden

#### Side Wall Planer Pro

Superior-quality, ergonomically optimised edge side wall planer with Teflon gliding surfaces on the base side.

- Offers excellent handling and very good support
- The blade position can be optimally adjusted for every side wall

24498

VE/Unit 1



#### Side Wall Finish

Seitenwangen Finish. Weltcupbewährte Beschichtung für die Seitenwangen.

- Steigert die Geschwindigkeit bei extremer Seitenlage
- Auch für Schlittenkufen geeignet

#### Side Wall Finish

Side wall finish. World Cup-proven coating for the sidewalls

- Increases speed in extreme lateral positions
- Also suitable for sledge runners

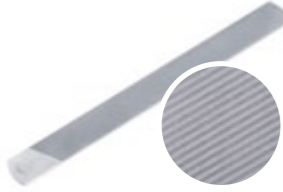
24710

50 ml

VE/Unit 1



### FILES



#### Racing Feile L-MAXI

Profi-Feile für den Schliff von Ski- und Snowboardkanten.  
 – Perfekt geeignet für das belagsseitige Abhängen der Stahlkanten von Ski und Snowboards  
 – Optimal geeignet für Base Edge File Guide (Art. 24450)

#### Racing File L-MAXI

Professional file, for precise fine-filing ski and board edges.  
 – Ideally suitable for base-sided bevelling of steel edges on skis and snowboards  
 – Optimally suitable for Base Edge File Guide (art. 24450)

2052300000 250 x 25 mm, 13 teeth/cm VE/Unit 1



#### Racing Feile S

Profi-Feile für detaillierten Feinschliff von Ski- und Snowboardkanten.  
 – Alternativ geeignet für das belagsseitige händische Abhängen der Stahlkanten von Ski und Snowboards

#### Racing File S

Professional file for detailed fine filing of ski and snowboard edges.  
 – Alternatively suitable for base-sided manual bevelling of steel edges on skis and snowboards

2052900000 150 x 15 mm, 18 teeth/cm VE/Unit 1



#### Racing Feile L-MINI

Profi-Feile für den exakten Feinschliff von Ski- und Snowboardkanten.  
 – Perfekt geeignet für das Schärfen der Stahlkanten von Ski und Snowboards  
 – Optional geeignet für Steel Edge Worldcup (Art. 24475), Profi Edger (Art. 24497), World Cup File Guide und Semi Edger (Art. 24496)

#### Racing File L-MINI

Professional file, for precise fine-filing ski and board edges.  
 – Ideally suitable for sharpening of steel edges on skis and snowboards  
 – Optional for Steel Edge Worldcup (art. 24475), Profi Edger (art. 24497), World Cup File Guide and Semi Edger (art. 24496)

20524 100 x 25 mm, 13 teeth/cm VE/Unit 1



#### Cross File MAXI

Weltcupbewährte grobe, große Feile zum Vorschleifen von Ski- und Snowboardkanten.  
 – Optimal geeignet für grobe Reparaturen an Stahlkanten und Skibelag

#### Cross File MAXI

Coarse large file with proven World Cup record for pre-grinding of ski and snowboard edges.  
 – Optimally suitable for rough repairs on steel edges and ski surfaces

2052000000 300 x 30 mm VE/Unit 1



TOP  
SELLER



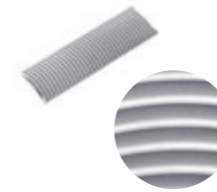
#### Racing Feile M-MAXI

Profi-Feile für den exakten Feinschliff von Ski- und Snowboardkanten.  
 – Alternativ zur Racing Feile L-MAXI (Art. 24450) - für einen etwas feineren Schliff  
 – Optional geeignet für Base Edge File Guide (Art. 24450)

#### Racing File M-MAXI

Professional file, for precise fine-filing ski and board edges.  
 – Alternative to Racing File L-MAXI (art. 24450) - for a somewhat finer finish  
 – Optionally suitable for Base Edge File Guide (art. 24450)

20526 200 x 20 mm, 15 teeth/cm VE/Unit 1



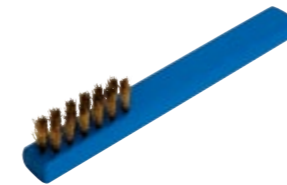
#### Cross File MINI

Grobe Profi-Feile zum Vorschleifen von Ski- und Snowboardkanten.  
 – Optimal geeignet für grobe Reparaturen an Stahlkanten und Skibelag  
 – Optional geeignet für Steel Edge Worldcup (Art. 24475), Profi Edger (Art. 24497), World Cup File Guide und Semi Edger (Art. 24496)

#### Cross File MINI

Coarse professional file for pre-grinding of ski and snowboard edges.  
 – Optimally suitable for rough repairs on steel edges and ski surfaces  
 – Optionally suitable for Steel Edge World Cup (art. 24475), Profi Edger (art. 24497), World Cup File Guide and Semi Edger (art. 24496)

20521 100 x 30 mm VE/Unit 1



#### Feilenbürste

Feilenbürste zum Ausbürsten der Feilen von Eisenspänen und Schleifstaub.

#### File brush

File brush for removing iron filings and grinding dust from the file.

20564 VE/Unit 1



#### Racing Feile M-MINI

Profi-Feile für den exakten Feinschliff von Ski- und Snowboardkanten.  
 – Perfekt geeignet für das Schärfen der Stahlkanten von Ski und Snowboards  
 – Alternativ zur Racing Feile L-MINI (Art. 20524) - für einen etwas feineren Schliff  
 – Optional geeignet für Steel Edge Worldcup (Art. 24475), Profi Edger (Art. 24497), World Cup File Guide und Semi Edger (Art. 24496)

#### Racing File M-MINI

Professional file, for precise fine-filing ski and board edges.  
 – Ideally suitable for sharpening of steel edges on skis and snowboards  
 – Alternative to Racing File L-MINI (art. 24450) - for a somewhat finer finish  
 – Optionally suitable for Steel Edge World Cup (art. 24475), Profi Edger (art. 24497), World Cup File Guide and Semi Edger (art. 24496)

20527 100 x 25 mm, 15 teeth/cm VE/Unit 1



#### Schleifgummi

Gekörnter Schleifgummi zum Nachbearbeiten von Ski- und Snowboardkanten.  
 – Dient zum Entschärfen der Stahlkante im Schaufel- und Endbereich  
 – Optimal geeignet für die Entfernung von Flugrost

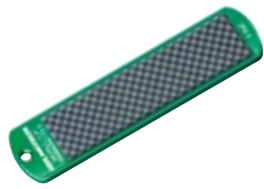
#### Grinding rubber

Granular grinding rubber for refinishing ski and snowboard edges.  
 – Used to blunt the steel edge at the front and rear  
 – Optimally suitable for removing flash rust

20550 70 x 50 x 20 mm VE/Unit 6



### FILES



#### Diamond File Worldcup Fine

Profi-Diamantfeile mit hohem Anteil an Diamantenpulver auf stabiler Aluminiumplatte

- Optimal zum Polieren und Härten der Stahlkanten
- Optional geeignet für Steel Edge Worldcup, Worldcup File Guide, Profi- und Semi Edger

#### Diamond File Worldcup Fine

Professional diamond file with a high proportion of diamond powder on a sturdy aluminum plate

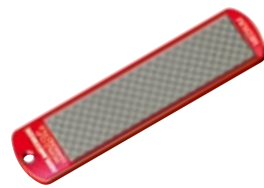
- Ideal for polishing and hardening steel edges
- Optionally suitable for Steel Edge Worldcup, Worldcup File Guide, Profi and Semi Edger

24482 Körnung/Grit 1000 VE/Unit 1

ALPINE



4 250081 644822



#### Diamond File Worldcup Medium

Profi-Diamantfeile mit hohem Anteil an Diamantenpulver auf stabiler Aluminiumplatte

- Optimal zum Polieren und Härten der Stahlkanten
- Optional geeignet für Steel Edge Worldcup, Worldcup File Guide, Profi- und Semi Edger

#### Diamond File Worldcup Medium

Professional diamond file with a high proportion of diamond powder on a sturdy aluminum plate

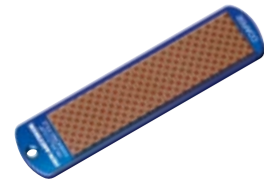
- Ideal for polishing and hardening steel edges
- Optionally suitable for Steel Edge Worldcup, Worldcup File Guide, Profi and Semi Edger

24483 Körnung/Grit 600 VE/Unit 1

ALPINE



4 250081 644839



#### Diamond File Worldcup Coarse

Profi-Diamantfeile mit hohem Anteil an Diamantenpulver auf stabiler Aluminiumplatte

- Optimal zum Polieren und Härten der Stahlkanten
- Optional geeignet für Steel Edge Worldcup, Worldcup File Guide, Profi- und Semi Edger

#### Diamond File Worldcup Coarse

Professional diamond file with a high proportion of diamond powder on a sturdy aluminum plate

- Ideal for polishing and hardening steel edges
- Optionally suitable for Steel Edge Worldcup, Worldcup File Guide, Profi and Semi Edger

24484 Körnung/Grit 200 VE/Unit 1

ALPINE



4 250081 644846



#### Arkansas true hard

Arkansas-Stein zum Glätten der geschliffenen Ski- und Snowboardkanten.

- Kantenschärfe wird durch Anwendung langlebiger
- Der Geheimtipp zum Stahlkanten-Finish

#### Arkansas true hard

Arkansas stone for smoothing ground ski and snowboard edges.

- Edge sharpness is extended through use
- The insider tip for steel edge finishing

20576 VE/Unit 1

ALPINE



4 014701 024490



#### Oxyd mini

Oxid-Stein für alle Ausbesserungsarbeiten an Ski- und Snowboardkanten.

- Beseitigt Verhärtungen, Rost und kleinere Kantenbeschädigungen

#### Oxyd mini

Oxide stone for all repair work on ski and snowboard edges.

- Removes rigidification, rust and minor edge damage

20561 VE/Unit 1

ALPINE



4 014701 024414



### FILES

#### Diamond File Fine

Diamantfeile auf hochwertiger Kunststoffplatte

- Optimal zum Polieren und Härten der Stahlkanten
- Optional geeignet für Steel Edge Worldcup, Profi/Semi Edger und Worldcup File Guide

#### Diamond File Fine

Diamond file on a high quality plastic plate

- Optimum product for polishing and hardening of steel edges
- Optionally suitable for Steel Edge Worldcup, Profi/Semi Edger and Worldcup File Guide

24682 Körnung/Grit 600 VE/Unit 1

ALPINE



4 250081 646826



#### Diamond File Medium

Diamantfeile auf hochwertiger Kunststoffplatte

- Optimal zum Polieren und Härten der Stahlkanten
- Optional geeignet für Steel Edge Worldcup, Profi/Semi Edger und Worldcup File Guide

#### Diamond File Medium

Diamond file on a high quality plastic plate

- Optimum product for polishing and hardening of steel edges
- Optionally suitable for Steel Edge Worldcup, Profi/Semi Edger and Worldcup File Guide

24683 Körnung/Grit 400 VE/Unit 1

ALPINE



4 250081 646833



#### Diamond File Coarse

Diamantfeile auf hochwertiger Kunststoffplatte

- Optimal zum Polieren und Härten der Stahlkanten
- Optional geeignet für Steel Edge Worldcup, Profi/Semi Edger und Worldcup File Guide

#### Diamond File Coarse

Diamond file on a high quality plastic plate

- Optimum product for polishing and hardening of steel edges
- Optionally suitable for Steel Edge Worldcup, Profi/Semi Edger and Worldcup File Guide

24684 Körnung/Grit 200 VE/Unit 1

ALPINE



4 250081 646840



TOP  
SELLER



### SKI VISES

#### Super Pro Plus Worldcup

Erstklassiger Worldcup Skispanner.

- Für alle Arten von Alpinski (Race, Allmountain, Freeride, Freestyle, Touring)
- Höhenverstellbare Außenauflagen und Stufenlos verstellbar von 90° bis 60°
- Die robuste mittlere Klemmvorrichtung ist 90 mm breit und öffnet bis 100 mm
- Bestens geeignet für Kanten- und Belagspräparation
- Besteht aus druck- und zugbelastbaren Aluminiumkörper
- Lieferung inkl. 2 Skistopperhalter

24432

VE/Unit 1

ALPINE



#### Super Pro Plus Worldcup

First class Worldcup ski vise.

- For all types of alpine skis (Race, Allmountain, Freeride, Freestyle, Touring)
- Vertically adjustable external supports, infinitely variable from 90° to 60°
- The robust central clamp is 90 mm wide and opens up to 100 mm
- Ideally suited for edge and base tuning
- Consists of an aluminium body resistant to compression/traction
- Comes with 2 ski brake holders

NEW



### SKI VISES

#### Touring Ski Vise Centerpiece

Mittelteil zur stabilen Fixierung von Tourenski mit Pin-Bindungen.

- Bindung wird direkt am Mittelteil fixiert - schnelles Click-In-System
- Skipräparation ohne verrutschen möglich
- Kompatibel mit den äußeren Auflageflächen von Skispannern
- Aus hochwertigem Kunststoff

24440

VE/Unit 1

ALPINE



#### Touring Ski Vise Centerpiece

The centerpiece is for stable attachment of touring skis with pin bindings.

- The binding is fixed directly to the centerpiece - quick click-in system
- Ski preparation possible without slipping
- Compatible with the outer contact surfaces of ski clamps
- Made from high quality plastic

#### Super Pro Plus Wide

Spezial Skispanner zur professionellen Kanten- und Skibelagsbearbeitung.

- Für alle Arten von Alpinski (Race, Allmountain, Freeride, Freestyle, Touring und Sprungski).
- Die robuste mittlere Klemmvorrichtung ist 90 mm breit und öffnet bis 155 mm
- Höhenverstellbare Außenauflagen und stufenlos verstellbar von 90° bis 60°
- Besteht aus druck- und zugbelastbaren Aluminiumkörper
- Lieferung inkl. 2 Skistopperhalter

24428

VE/Unit 1

ALPINE



#### Super Pro Plus Wide

Special ski vises for professional edge and ski base tuning.

- For all types of alpine skis (Race, Allmountain, Freeride, Freestyle, Touring and jump skis)
- The robust central clamp is 90 mm wide and opens up to 155 mm
- Vertically adjustable external supports, infinitely variable from 90° to 60°
- Consists of an aluminium body resistant to compression/traction
- Comes with 2 ski brake holders



#### Board / FreerideFix

Spezieller Skispanner für Snowboard und breite Ski.

- Für schnelle und einfache horizontale und vertikale Nutzung.
- Ideal zur Kanten- und Grundpräparation.
- Zwei Seitenkantenbearbeitungswinkel: 90° und 60°

20516

VE/Unit 1

ALPINE



#### Board / FreerideFix

Special support for snowboard and wide ski tuning.

- For fast and easy horizontal and vertical applications.
- Ideal for edge and base tuning.
- Two side edge work position: standard 90° and easy at 60°

#### All-In-One 2.0

Set bestehend aus kompakten Skispanner für alle Skitypen und einem Adapter für Snowboards und Langlaufski.

- Skispanner besteht aus druck- und zugbelastbaren Aluminiumkörper
- Die robuste mittlere Klemmvorrichtung öffnet bis 90 mm
- Geringes Gewicht und kompakte Größe, ideal für unterwegs
- Lieferung inkl. 2 Skistopperhalter
- Adapter kann direkt auf die äußeren Auflageflächen des Skispanners aufgespannt werden

24441

VE/Unit 1

ALPINE NORDIC



#### All-In-One 2.0

The set consists of compact ski clamps for all ski types and an adapter for snowboards and cross-country skis.

- The ski clamp consists of an aluminium body resistant to compressive and tensile loading
- The robust central clamping fixture opens up to 90 mm
- Low weight and compact size, ideal for travelling
- Delivery includes 2 ski brake holders
- The adapter can be fixed directly to the outer surface of the ski clamp

NEW



#### Universal Adapter Nordic

- Verwandelt Alpin Skispanner in eine All-In-One Vorrichtung, für Freeride, Snowboard und Nordic Ski
- Stabil gummierte Oberfläche

24441-1

VE/Unit 1

ALPINE NORDIC



#### Universal Adapter Nordic

- Transforms alpine ski clamps into an all-in-one tool for freeride, snowboard and Nordic skis
- Sturdy rubberized surface

#### Easy Ski Vise

Einfache zweiteilige Einspannvorrichtung.

- Zur Belagspräparation aller Alpinski
- Kantenpräparation im 90° und 60° Winkel möglich
- Aussenteile aus hochwertigem robustem Metall
- Die Gummiauflagen verhindern das Verrutschen der Ski
- Geringes Gewicht
- Inkl. 2 Stopperhalter

24688

VE/Unit 1

ALPINE NORDIC



#### Easy Ski Vise

Simple two-part clamping tool.

- For base preparation of all alpine skis
- Edge preparation at 90° and 60° angles possible
- Outer parts made of high-quality, robust metal
- The rubber pads prevent the skis from slipping
- Low weight
- Incl. 2 stopper holders

NEW



#### Nordic Ski Vise

Kompakte dreiteilige Einspannvorrichtung für Langlaufski.

- Fixierung mit verstellbarem Mittelteil direkt an der Bindung
- Besteht aus druck- und zugbelastbarem Aluminiumkörper. Geringes Gewicht
- Gummierte Auflagen aus Kunststoff

24430

VE/Unit 1

NORDIC



#### Nordic Ski Vise

Compact three-part clamping device for cross-country skis.

- Fixation with adjustable middle section directly on the binding
- Consists of a pressure- and tension-resistant aluminum body. Low weight
- Rubberized plastic supports on table top thicknesses

TOOLS

TOOLS

### TABLES

#### Wachstisch Alpin/Nordic

Weltcup- Wachs- und Servicetisch in leichter Aluminium- Stahlkombination.

- Extra Querschiene für stabilen und sicheren Stand
- Kompatibel mit allen gängigen Einspannvorrichtungen
- Erweiterbar mit Tischset nordic (24437)
- Abmessungen Arbeitsplatte: 100 x 46,5 cm
- Höhenverstellbar von 63 cm - 90 cm
- Gewicht: 14,8 kg
- Lieferumfang: 2 Paar Profilverlängerungen für beidseitiges Arbeiten
- Made in EU



#### Waxing Table Alpin/Nordic

World Cup waxing and service table in lightweight aluminum-steel combination.

- Extra cross rail for a stable and safe stand
- Compatible with all ski vises
- Extendable with nordic table set (24437)
- Dimensions worktop: 100 x 46,5 cm
- Height adjustable from 63 cm - 90 cm
- Weight: 14.8 kg
- Comes with 2 pairs of profile extensions for working on both sides
- Made in EU

20726

VE/Unit 1



#### Wachstisch Alpin/Nordic 2.0

Stabiler hochwertiger Wachs- und Servicetisch.

- Einfacher Klappmechanismus
- Kompatibel mit allen gängigen Einspannvorrichtungen
- Zusätzlicher Ablageboden
- Erweiterbar mit Tischset nordic (24437)
- Abmessungen Arbeitsplatte: 100 x 43 cm
- Höhenverstellbar in drei Stufen: 76/81/86 cm
- Gewicht: 23,8 kg
- Lieferumfang: 1 Paar Profilverlängerung
- Made in EU



#### Waxing Table Alpine/Nordic 2.0

Stable superior-quality waxing and service table.

- Easy folding mechanism
- Compatible with all ski vise
- Additional storage shelf
- Extendable with nordic table set (24437)
- Dimensions worktop: 100 x 43 cm
- Adjustable height in three levels: 76/81/86 cm
- Weight: 23.8 kg
- Comes with 1 pair of profile extensions
- Made in EU

20725

VE/Unit 1



NEW

#### Wachstisch Universal

Kompakter Wachs- und Servicetisch.

- Einfache Montage
- Kompatibel mit allen gängigen Einspannvorrichtungen
- Erweiterbar mit Tischset nordic (24437)
- Abmessungen Arbeitsplatte: 100 x 40 cm
- Nicht Höhenverstellbar
- Gewicht: 15,2 kg
- Lieferumfang: 1 Paar Profilverlängerung
- Made in EU



#### Waxing Table Universal

Compact waxing and service table.

- Simple assembly
- Compatible with all ski vise
- Extendable with nordic table set (24437)
- Dimensions (worktop): 100 x 40 cm
- Not height-adjustable
- Weight: 15.2 kg
- Scope of delivery: 1 pair of profile extensions
- Made in EU

20728

VE/Unit 1



### PROFILES

#### Skiablage

Zweiteilige Skiablage zur Montage an einem der Holmenkol Wachstische (20725/20726/20728).



#### Ski rack

Two-part ski rack for mounting on one of the Holmenkol waxing tables (20725/20726/20728).

20727

VE/Unit 1



#### Tischset nordic

Erweiterungsset für sämtliche HOLMENKOL Wachstische.



#### Nordic table set

Extension kit for all HOLMENKOL waxing tables.

24437

VE/Unit 1



#### Waxing Profile nordic

Stabile und passgenaue Einspannvorrichtung zur Fixierung von Langlaufski.

- Kann mit Schraubzwingen auf jeder Werkbank montiert werden (Nicht im Lieferumfang enthalten)
- Für Skilängen von 160 cm bis 210 cm verstellbar geeignet
- Inkl. Bindungshaken und Zylinder



EXPERT TIP

#### Waxing Profile nordic

Robust, precisely fitting clamping device to fasten cross-country skis.

- Can be installed on any workbench using vices (not part of delivery)
- Adjustable to ski lengths of between 160 cm and 210 cm
- Incl. binding hooks and cylinder

24444

VE/Unit 1



ACCESSORIES



**Wachseisen Ablage**

Stabile Aluminium-Ablage mit Silikonenschutz für Wachseisen.  
– Geeignet für alle Wachseisen mit einer Breite bis 110 mm  
– Hitzebeständig bis 230 °C

**Waxing iron tray**

Robust aluminium tray for waxing iron with silicon protection.  
– Suitable for all waxing irons with a width up to 110 mm  
– Heat resistant up to 230 °C

20723

VE/Unit 1



NEW



**Müllsackhalter**

Praktischer Müllsackhalter zum Befestigen an HOLMENKOL Wachstische.  
– Stabile Halterung aus Stahl  
– Abb. ähnlich

**Waste bag holder**

Practical waste bag holder for attaching to HOLMENKOL waxing tables.  
– Sturdy holder made of steel  
– Similar picture

20780

VE/Unit 1



**Tasche für Wachtisch**

Tasche für alle HOLMENKOL Wachstische, ohne Inhalt.

**Bag for waxing table**

Bag for all HOLMENKOL waxing tables, excludes contents.

20730

VE/Unit 1



**Schneethermometer FlashPen**

Zum berührungslosen Messen der Schneetemperatur per Infrarot. Inkl. Batterie.

**Snow thermometer FlashPen**

For contactless infra-red measuring of the snow temperature. Incl. battery.

24617

VE/Unit 1



TOP  
SELLER



STRUCTURETOOLS

**Cross Structure Tool nordic**

Außergewöhnlich wirkungsvolles Strukturgerät mit zwei Rollen für Kreuzstruktur. Enorme Verbesserung der Gleiteigenschaften bei Marmor und Nassschnee -1°C/ und wärmer. Ebenfalls geeignet bei feinkörnigem Alt- und Kunstschnee bei sehr hoher Luftfeuchtigkeit im Bereich 0°C/ -5°C.

**Cross Structure Tool nordic**

Exceptionally effective structure device with two rollers for cross structure. Enormous improvement of sliding properties on marble and wet snow -1°C/ and warmer. Also suitable for fine-grained old and artificial snow at very high humidity in the range 0°C/ -5°C.

24485

VE/Unit 1



EXPERT  
TIP



**Cross Structure KIT nordic**

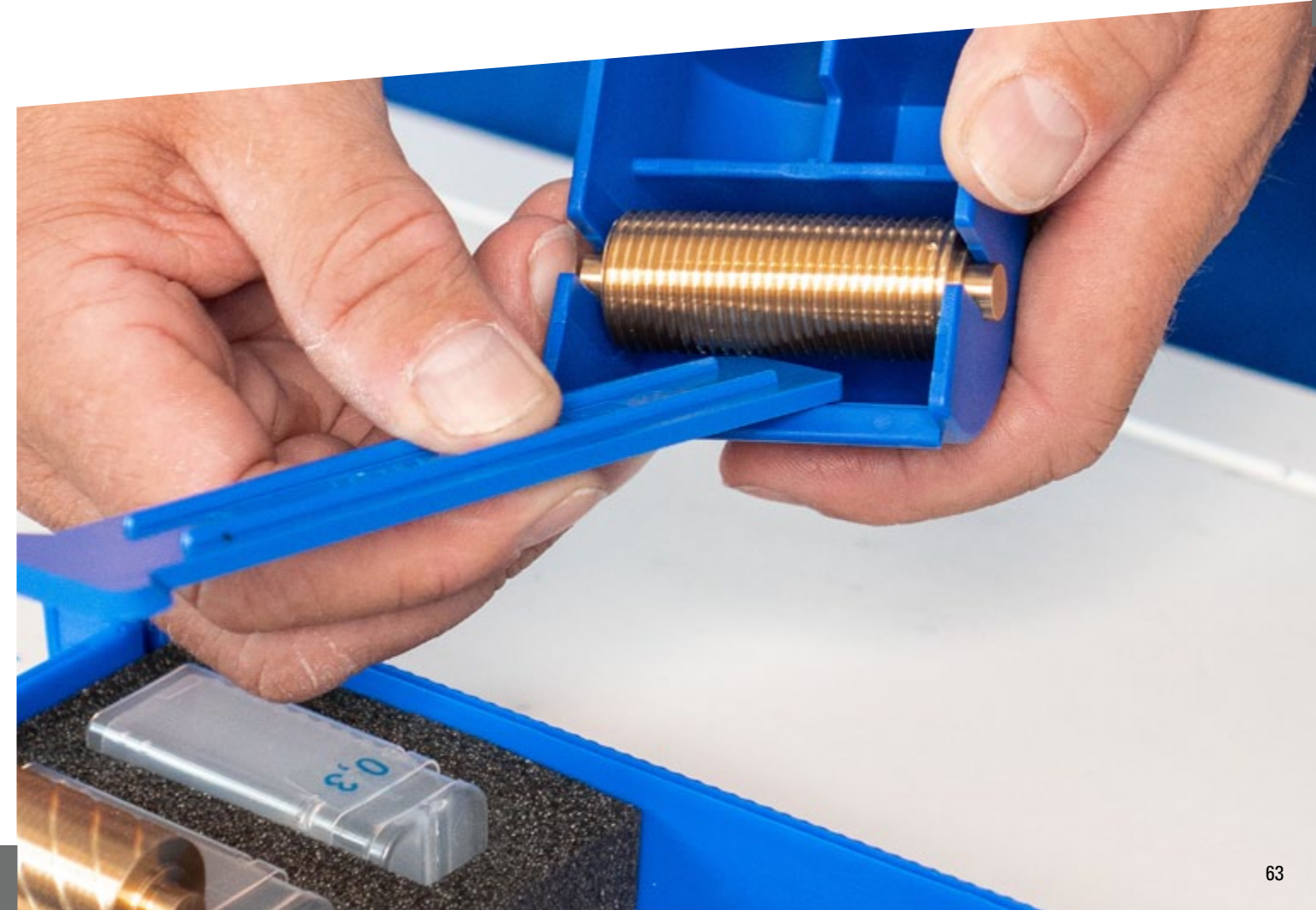
Erweiterungsset mit vier weltcuperprobten Strukturen. Die ideale Ergänzung für das Kreuzstrukturgerät (Art. 24485). Inhalt: 0,3 mm und 0,5 mm V-Struktur, 0,5 mm und 1,0 mm Linear-Struktur und einer weissen Führungsrolle (Inhalt ohne Strukturgerät 24485).

**Cross Structure KIT nordic**

Extension set with four world cup proven structures. The ideal supplement for the cross structure unit (Art. 24485). Contents: 0.3 mm and 0.5 mm V-structure, 0.5 mm and 1.0 mm linear structure and a white guide roller (contents without structure unit 24485).

24621

VE/Unit 1





# CARE



CARE

CARE



NEW



CLEANING

**Natural Textile Wash**

Spezialwaschmittel für hochwertige Sport- und Funktionsbekleidung

- Reinigt sanft atmungsaktive Sportwäsche sowie Unterwäsche aus Merinowolle
- Protease (Enzym) frei
- Einsetzbar bei allen Membrantextilien (z.B. GORE-TEX®)\*, synthetischen Füllungen (z.B. Thinsulate, Thermolite, Primaloft) und elastischen Geweben (z.B. Softshell, Fleece)
- Verhindert effektiv die Bildung unangenehmer Gerüche
- Enthält keine Bleichmittel, optischen Aufheller und Füllstoffe
- Biologisch abbaubar

**Natural Textile Wash**

Special detergent for high-quality sportswear and functional clothing

- Gently cleans breathable sportswear and merino wool underwear
- Protease (enzyme) free
- Suitable for all membrane textiles (e.g. GORE-TEX®)\*, synthetic fillings (e.g. Thinsulate, Thermolite, Primaloft) and elastic fabrics (e.g. softshell, fleece)
- Effectively prevents the formation of unpleasant odors
- Contains no bleaching agents, optical brighteners or fillers
- Biodegradable

\*GORE-TEX® is a brand of W.L. Gore & Associates

22935	250 ml	VE/Unit 12		4 250081 629355
22933	500 ml	VE/Unit 8		4 250081 629331
22936	1 l	VE/Unit 8		4 250081 629362
22929	5 l	VE/Unit 1		4 250081 629294

NEW



**Natural Wash Tabs**

Waschmittel Tabs für hochwertige Sport- und Funktionsbekleidung

- Waschpulver enthält nützliche Mikroorganismen
- Wirkt ideal bereits bei niedrigen Waschttemperaturen
- Verhindert effektiv die Bildung unangenehmer Gerüche
- Reinigt faser- und umweltschonend
- Tabs lösen sich beim Waschvorgang rückstandsfrei auf
- Reinigt gleichzeitig die Waschmaschine
- Einfache Anwendung
- Müllreduzierung durch recyclebare Umverpackung
- Biologisch abbaubar

**Natural Wash Tabs**

Detergent tabs for high-quality sportswear and functional clothing

- Washing powder contains beneficial microorganisms
- Works ideally even at low washing temperatures
- Effectively prevents the formation of unpleasant odors
- Cleans gently on fibers and the environment
- Tabs dissolve completely during the washing process
- Cleans the washing machine at the same time
- Easy to use
- Waste reduction through recyclable outer packaging
- Biodegradable

22946	24 Stk./pcs.	VE/Unit 6		4 250081 629461
-------	--------------	-----------	--	-----------------

NEW



**Down Wash**

Spezialwaschmittel für hochwertige Daunenbekleidung und Schlafsäcke

- Schonende und gründliche Reinigung dank hochwertiger Pflegestoffe
- Erhält die typischen Naturfasereigenschaften (natürlicher Feuchtigkeitstransport, Geruchskontrolle, natürlicher UV-Schutz)
- Bewahrt die natürliche Isolation und das Wärmehaltevermögen
- Hält Füllungen luftig und elastisch
- Enthält keine Bleichmittel und optische Aufheller

**Down Wash**

Special washing agent for high-quality down clothing and sleeping bags

- Gentle, deep cleaning thanks to high quality care agents
- Preserves the characteristic features of natural fibres (natural moisture transport, odour control, natural UV protection)
- Preserves the natural insulation and heat storage function
- Keeps fill airy and elastic
- No bleaching agents, brighteners or fillers

22949	250 ml	VE/Unit 12		4 250081 629492
-------	--------	------------	--	-----------------



NEW



**WATERPROOFING**

**HighTec Proof**

HighTec-Imprägnierung für alle textilen Gewebe- und Lederarten

- Einsetzbar bei allen Membrantextilien (z.B. GORE-TEX®)\* und synthetischen Füllungen (z.B. Thinsulate, Thermolite, Primaloft) und elastischen Geweben (z.B. Softshell, Fleece)
- Erhält die Atmungsaktivität
- Stark wasser- und schmutzabweisender Lotus-Effekt
- Einfache Anwendung: Aufsprühen, trocknen lassen, fertig!

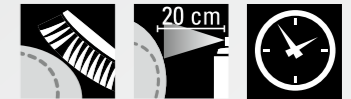
Besonders empfohlen zur Schuhpflege!

**HighTec Proof**

HighTec waterproofing agent for all fabric and leather types

- Suitable for membrane textiles (e.g. GORE-TEX®)\*, synthetic fillers (e.g. Thinsulate, Thermolite, Primaloft) and elastic fabrics (e.g. soft shell, fleece)
- Preserves their breathability
- Strongly water and dirt repellent Lotus effect
- Simple handling: spray on and allow to dry - that's all

Particularly recommended for footwear care!



\*GORE-TEX® is a brand of W.L. Gore & Associates

22950 250 ml VE/Unit 12



WINNER

Stiftung  
Warentest  
09/23



**Natural Proof**

Fluorfreie Universal-Imprägnierung für Funktionstextilien und Schuhe

- Einsetzbar bei allen Membrantextilien
- Erhält die Atmungsaktivität
- Wasser- und Schmutzabweisend
- PFC-frei
- DIE umweltfreundliche Sprühimprägnierung

**Natural Proof**

Fluorine-free universal waterproofing for functional textiles and shoes

- Can be used with all membrane textiles
- Preserves their breathability
- Water and dirt repellent
- PFC-free
- THE environmentally friendly spray waterproofing



22250 500 ml VE/Unit 6



NEW



**WATERPROOFING**

**Textile Proof**

Spezial-Imprägnierung für Sport- und Funktionsbekleidung

- Einsetzbar bei allen Membrantextilien (z.B. GORE-TEX®)\*, synthetischen Füllungen (z.B. Thinsulate, Thermolite, Primaloft) und elastischen Geweben (z.B. Softshell, Fleece)
- Erhält die Atmungsaktivität
- Stark wasser- und schmutzabweisender Lotus-Effekt
- Vielseitig einsetzbar (z.B. Rucksäcke, Zelte)
- Einfache Anwendung: Aufsprühen, trocknen lassen, fertig!

**Textile Proof**

Special waterproofing for sports and functional wear

- Suitable for membrane textiles (e.g. GORE-TEX®)\*, synthetic fillers (e.g. Thinsulate, Thermolite, Primaloft) and elastic fabrics (e.g. soft shell, fleece)
- Preserves their breathability
- Strongly water and dirt repellent Lotus effect
- Various applications, e.g., for backpacks, tents
- Simple handling: spray on and allow to dry - that's all



\*GORE-TEX® is a brand of W.L. Gore & Associates

22910 250 ml VE/Unit 12



NEW



**Natural Wash Proof**

Einwaschbare Imprägnierung für Sport- und Funktionsbekleidung

- Umweltfreundlicher Flüssigimprägnierer auf Wasserbasis
- Einsetzbar bei allen Membrantextilien (z.B. GORE-TEX®)\*, synthetischen Füllungen (z.B. Thinsulate, Thermolite, Primaloft) und elastischen Geweben (z.B. Softshell, Fleece)
- Erhält die Atmungsaktivität
- Wasser- und schmutzabweisend
- Farbschonend
- Vielseitig einsetzbar (z.B. Rucksäcke, Zelte)
- Anwendungshinweis: durch schonende Wärmezufuhr wird die Imprägnierung aktiviert z.B. Trockner (Schongang)
- Biologisch abbaubar

**Natural Wash Proof**

Wash-in waterproofing for sports and functional wear

- Ecological liquid waterproofing with a water basis
- Suitable for membrane textiles (e.g. GORE-TEX®)\*, synthetic fillers (e.g. Thinsulate, Thermolite, Primaloft) and elastic fabrics (e.g. soft shell, fleece)
- Preserves their breathability
- Water and dirt repellent
- Gentle on colour
- Extremely versatile (e.g. backpacks, tents)
- Directions for use: Applying heat (e.g. gentle cycle in a dryer) activates the waterproofing agent
- Biodegradable

\*GORE-TEX® is a brand of W.L. Gore & Associates

22955 250 ml VE/Unit 12



NEW



### WATERPROOFING

#### Shoe Proof

Spezial-Imprägnierung für Leder und Mischgewebe

- Für Sport-, Wander-, und Freizeitschuhe geeignet
- Erhält die Atmungsaktivität von Membrangeweben (z.B. GORE-TEX®)\*
- Stark wasser-, und schmutzabweisender Lotus-Effekt
- Integrierte Pflegeanteile nähren das Obermaterial
- Vielseitig einsetzbar (z.B. Rucksäcke, Zelte)
- Einfache Anwendung: Aufsprühen, trocknen lassen, fertig!

#### Shoe Proof

Special waterproofing for leather and mixed fabric

- Suitable for sports, hiking and casual shoes
- Maintains breathability of membrane fabric (e.g. GORE-TEX®)\*
- Strongly water and dirt repellent Lotus effect
- Integrated care ingredients for the upper material
- Extremely versatile (e.g. rucksacks, tents)
- Simple handling: spray on and allow to dry – that's all



\*GORE-TEX® is a brand of W.L. Gore & Associates

22900 250 ml VE/Unit 12



NEW



#### Natural Active Cream

Intensivpflege und Imprägnierung für atmungsaktive Sport-, Wander- und Outdoorschuhe

- Erhält die Atmungsaktivität von Membrangeweben (z.B. GORE-TEX®)\*
- Pflegestoffe stützen und nähren sowohl Textilgewebe als auch Lederarten
- Stark wasser- und schmutzabweisend
- Tube mit integriertem Schwamm
- Biologisch abbaubar
- **Auslieferung im praktischen Thekendisplay**

#### Natural Active Cream

Intensive care and waterproofing for breathable sports, hiking or outdoor footwear

- Preserves the breathability of membrane fabric (e.g. GORE-TEX®)\*
- Care ingredients sustain and nourish both textile fabric and leather types
- Strongly water and dirt repellent
- Tube with integral sponge
- Biodegradable
- **Distributed in a practical counter display**



\*GORE-TEX® is a brand of W.L. Gore & Associates

22965 75 ml VE/Unit 20



#### Leather Wax

Bienenwaxpflege und Imprägnierung für stark beanspruchte Sport-, Wanderschuhe aus Glattleder

- Hochwertige Wirkstoffe pflegen das Leder und verleihen Geschmeidigkeit und Flexibilität
- Stark wasser- und schmutzabweisend

#### Leather Wax

Beeswax care and waterproofing sports shoes and hiking shoes made of smooth leather, subjected to hard use

- High-quality ingredients nourish the leather, making it smooth and supple
- Extremely water repellent and dirt repellent



22164 85 ml VE/Unit 6



TOP SELLER



### CARE & PROTECTION

#### Sport Hygienic

Konzentriertes Sport-Hygienespray mit HighTec Geruchsabsorber

- Neutralisiert aktiv unangenehme Gerüche
- Frischer Zitronenduft
- Multifunktionsell einsetzbar
- Ideal für Schuhe, Helme, Handschuhe, Protektoren, Taschen und Rucksäcke
- Werkstattgebinde inklusive 1x Sprühkopf
- **Ersatzsprühkopf optional erhältlich**

#### Sport Hygienic

Sports hygiene spray concentrate with high-tech odour absorber

- Actively neutralizes unpleasant odours
- With a fresh citrus fragrance
- Multifunctional application
- Ideal for shoes, helmets, gloves, protectors, bags and backpacks
- Workshop container including 1x spray head



22121 125 ml VE/Unit 12



22125 3x 1 l VE/Unit 1



22126 Sprühkopf VE/Unit 1 optional





TENT CARE

NEW



CLEANING

**Natural Tent Cleaner**

Spezialreiniger für Outdoor-Ausrüstung aus synthetischen Geweben und Canvas-Stoffe

- Reinigt schonend und gründlich Ausrüstung aus wasserdichtem Gewebe
- Ideal für Zelte, Campingplanen, Markisen, Sonnensegel und Rucksäcke
- Entfernt Schmutz, Staub, Grünbelag, Pollen, Vogelkot, Fett- und Ölrückstände
- Mit Farbaufrischer Wirkung
- Neutralisiert unangenehme Gerüche
- Biologisch abbaubar

**Natural Tent Cleaner**

Special cleaner for synthetic and canvas fabrics

- Gently and thoroughly cleans equipment made of waterproof fabric
- Ideal for tents, camping tarpaulins, awnings, sun sails and backpacks
- Removes dirt, dust, green deposits
- With color refreshing effect
- Neutralizes unpleasant odours
- Biodegradable

22836 1000 ml VE/Unit 8



NEW



WATERPROOFING

**Natural Tent Proof**

Universal-Imprägnierung für Outdoor-Ausrüstung aus synthetischen Geweben und Canvas-Stoffe

- Macht das Gewebe wasserabweisend und Schmutzabweisend
- Ideal für Zelte, Campingplanen, Markisen, Sonnensegel und Rucksäcke
- Erhält die Atmungsaktivität der Gewebe
- Einfach anzuwenden, keine Wärmeaktivierung notwendig
- Umweltfreundliche Sprühimprägnierung
- Biologisch abbaubar

**Natural Tent Proof**

Universal impregnation for outdoor equipment made of synthetic fabrics and canvas fabrics

- Makes the fabric water and dirt repellent
- Ideal for tents, camping canvas, awnings, sun sails and backpacks
- Maintains the breathability of the fabric
- Easy to apply, no heat activation required
- Environmentally friendly spray impregnation
- Biodegradable

22850 500 ml VE/Unit 6



TENT CARE

# BIKE





### CLEANING

#### Bike Conditioner

HighTec Konservierung für Fahrradrahmen

- Legt nach der Reinigung einen wasserabweisenden Schutzfilm auf den Rahmen
- Wirkt proaktiv gegen Staub- und Schmutzanhaftung
- Schützt und pflegt Carbon, Aluminium, Stahl, sowie Metallteile nach der Reinigung vor Korrosion und Neuverschmutzung
- Frei von schädlichen Lösungsmitteln und ohne Mikroplastik
- Angenehmer Duft: wenn Du Kaugummi magst, wirst Du es lieben

#### Bike Conditioner

High-tech conservation for bike frames

- Puts a water-repellent protective film on the frame after cleaning
- Works proactively against dust and dirt adhesion
- Protects and cares for carbon, aluminium, steel and metal parts after cleaning against corrosion and new contamination
- Free of harmful solvents and without microplastics
- Pleasant smell: if you like bubble gum, you will love it



22519 500 ml VE/Unit 12



TOP SELLER

#### Multi Cleaner

Antriebsreiniger

- Reinigt und entfettet Metallteile (Kettenblätter, Schaltwerke und Umwerfer)
- Schützt vor übermäßigem Abrieb
- Geeignet für alle Arten von Fahrradketten

#### Multi Cleaner

High-tech Cleaner for drive parts

- Cleans and degreases metal parts (sprockets and derailleurs)
- Protects against excessive abrasion
- Suitable for all types of bicycle chains



22502 250 ml VE/Unit 12



#### Disc Brake Cleaner

Bremsenreiniger

- Löst Bremsstaub und Schmutz von Bremsscheibe und -körper
- Sorgt für optimale Bremswirkung
- Greift keine Oberflächen und Gummidichtungen an
- Einfache Anwendung mit HOLMENKOL Care Fleece

#### Disc Brake Cleaner

Disc Brake Cleaner

- Removes brake dust, oil residues and grease effectively
- Ensures optimum braking power
- Does not attack surfaces and rubber seals
- Easy to use with HOLMENKOL Care Fleece



22503 500 ml VE/Unit 12



TOP SELLER

### CLEANING

#### Natural Bike Wash

Hochleistungs-Fahrradreiniger

- Biologisch abbaubarer Fahrradreiniger
- Für alle Rahmenmaterialien/Lackierungen geeignet
- E-Bike geeignet durch den Einsatz spezieller Additive
- 1000 ml Flasche inkl. Sprühaufsatz
- 5 l Kanister Verschluss mit Auslaufstutzen DIN45
- 15 l Kanister inkl. Negativhahn

#### Natural Bike Wash

High-performance bicycle cleaner

- Biodegradable High-tech bike cleaner
- Suitable for all frame materials / paintwork
- E-bike suitable through the use of special additives
- 1000 ml bottle incl. spray attachment
- 5 l canister closure with outlet spout DIN45
- 15 l canister incl. negative tap



22501 1 l VE/Unit 6



22520 5 l VE/Unit 1



22521 15 l VE/Unit 1





### LUBRICANT

#### Xtreme Performance Lube

Hochleistungsschmierstoff

- Vollsynthetisches Schmiermittel mit extremer staub- und schmutzabweisender Eigenschaft
- Spezielle Formulierung mit PTFE, welche die Reibung verringert und die Schmierung optimiert
- Schützt Kette plus Schaltwerk gegen Korrosion und Oxidation
- Optimal für Fahrräder, E-Bikes und Pedelecs

#### Xtreme Performance Lube

High performance lubricant

- Fully synthetic lubricant with extreme dust and dirt-repellent property
- Special formulation with PTFE that reduces friction and optimizes lubrication
- Protects chain and rear derailleur against corrosion and oxidation
- Ideal for bicycles, e-bikes and pedelecs



22514 100 ml VE/Unit 12



22524 11 VE/Unit 1



#### Performance Lube Spray

Fahrrad-Schmieröl für alle Witterungsbedingungen

- Schmutz- und wasserabweisend
- Hohe Kriechfähigkeit und Haftwirkung
- Hohe Laufleistung und Lebensdauer
- Schützt Kette und Schaltwerk gegen Korrosion, Oxidation und vermindert den Verschleiss
- Kettengeräusche und Reibung werden nachhaltig reduziert
- Optimal für Fahrräder, E-Bikes und Pedelecs die dem Alltag ausgesetzt sind

#### Performance Lube Spray

Bike lubricating oil for all weather conditions

- Dirt and water repellent
- Excellent penetration and adhesion properties
- Protects against corrosion and wear
- Protects chain and rear derailleur against corrosion, oxidation and reduces wear.
- Chain noise and friction are sustainably reduced
- Optimal for bicycles, e-bikes and pedelecs that are exposed to everyday use



22517 200 ml VE/Unit 12



#### Chain Wax

Fahrrad-Kettenwachs

- Ergiebige Trockenschmierung auf Wachsbasis
- Langhaltender Schutz für Kette und Antriebsteile
- Hinterlässt keinen öligen Schmierfilm
- Ideal bei trockenen, staubigen Verhältnissen

#### Chain Wax

Bike Chain Wax

- High-yield, wax-based dry lubricant
- Long-lasting protection for chains and drive parts
- Does not leave an oily greasy film
- Ideal in dry, dusty conditions



22505 250 ml VE/Unit 12



### LUBRICANT

#### Natural Bike Lube

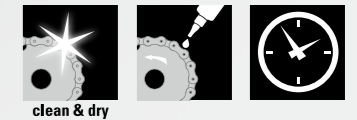
Fahrrad-Schmieröl für alle Witterungsbedingungen

- Wirksamer Korrosions- und Oxidationsschutz
- Verschleissmindernd
- Kettengeräusche und Reibung werden nachhaltig reduziert
- Optimal für Fahrräder, E-Bikes und Pedelecs die dem Alltag ausgesetzt sind
- Biologisch abbaubar

#### Natural Bike Lube

Bike lubricating oil for all weather conditions

- Effective corrosion and oxidation protection
- Reduces wear
- Chain noise and friction are sustainably reduced
- Ideal for bicycles, e-bikes and pedelecs that are exposed to everyday use
- Biodegradable



22516 100 ml VE/Unit 12



#### Suspension Spray

Federgabelspray

- Wirksame Pflege von Federgabel und Dämpfungselementen
- Erhöht das Ansprechverhalten
- Pflegt die Dichtungsringe

#### Suspension Spray

Suspension Spray

- Cleans and protects suspension and shock-absorbing parts effectively
- Improves responsiveness and ensures problem-free function
- Maintains sealing rings



22518 200 ml VE/Unit 12



### ACCESSORIES

#### Bike Wandhalterung

Fahrrad Wandhalterung

- Universal-Fahrradhalter zur Pedalaufhängung
- Platzsparende Fahrrad-Aufbewahrung parallel zur Wand
- Geeignet für alle gängigen Fahrrad- und Pedaltypen
- Leichte, hochstabile Aluminiumkonstruktion, pulverbeschichtet
- Bis 30 kg Traglast
- Lieferumfang: 1x Pedalaufhängung, 2x Stützwinkel, Schrauben und hochwertige Markendübel

#### Bike Wall Mount

Bicycle wall mount

- Universal bicycle holder for pedal suspension
- Space-saving bike storage parallel to the wall
- Suitable for all common types of bicycles and pedals
- Light, highly stable aluminum construction, powder-coated
- Up to 30 kg load capacity
- Scope of delivery: 1x pedal suspension, 2x support brackets, screws and high-quality branded dowels



22550 20 ml VE/Unit 1





### BODY CARE



#### Chamois Cream

Gesäßcreme auf Hirschtalgbasis

- Hochwertige Inhaltsstoffe wie D-Panthenol und Vitamin E pflegen und schützen stark beanspruchte Haut
- Zur Vermeidung von Reib-, Scheuer- und Druckstellen
- Wirkt wie eine zweite Haut auf den eingecremten Stellen
- Auslieferung im praktischen Thekendisplay

22601 100 ml VE/Unit 12



#### Chamois Cream

Deer sebum-based posterior cream

- High-quality ingredients such as D-panthenol and vitamin E care for and protect highly stressed skin
- For avoiding friction, chafing and pressure points
- Acts like a second skin on creamed areas
- Comes in a practical counter display



#### Sun Control Pine & Mint

Combi Lösung Sun-Cream & Lip Balm

- Lichtschutzfaktor 30
- Zuverlässiger Schutz bei Sport und Outdooraktivitäten
- UVA/UVB-Filter gegen vorzeitige Hautalterung
- Erfrischender Duft nach Latschenkiefer und Minze
- Wasserabweisend
- Auslieferung mit Thekendisplay

22603 20 ml VE/Unit 30



#### Sun Control Pine & Mint

Combi solution sun protection and lip balm

- Sun protection factor 30
- Reliable protection for sports and outdoor activities
- UVA / UVB filter against premature skin aging
- Fresh fragrance of mountain pine and mint
- Water resistant
- Comes withl counter display



#### Hand Cream Sensitive

Reichhaltige und pflegende Creme für beanspruchte Hände

- Macht die Haut weich und geschmeidig durch den Zusatz von Jojobalöl
- Fettet nicht nach und bewahrt die natürliche Feuchtigkeit
- Besonders sanft, geeignet für empfindliche Haut
- Für die tägliche Anwendung geeignet
- Auslieferung mit Thekendisplay

22173 30 ml VE/Unit 60



#### Hand Cream Sensitive

Rich, nurturing cream for stressed hands

- Softens and smoothen skin through the addition of jojoba oil
- Non-greasy and preserves natural moisture
- Particularly gentle, suitable for sensitive skin
- Suitable for daily use
- Comes withl counter display



#### Premium Lip Balm

Schützender und pflegender Lippenstift

- Lichtschutzfaktor 20
- Schützt die Lippen vor Austrocknung und äußeren Einflüssen, wie z.B. UV-Licht
- Auslieferung im praktischen Thekendisplay

22028 4,8 ml VE/Unit 24



#### Premium Lip Balm

Protective and caring Lipstick

- Sun protection factor 20
- Protects lips against dehydration and external influences, e.g. UV light
- Comes in a practical counter display



© UVEX. Athlete: Marion Fromberger

### PROTECTION



#### No Fog

HighTec Reiniger mit Antibeschlag-Funktion für Kunststoff und Glas

- Verhindert das Beschlagen
- Reinigt alle unbeschichteten Linsen
- Geeignet für Bike-, Ski-, Sonnen-, Schwimmbrillen und Visiere

22301 20 ml VE/Unit 30

#### No Fog

High-tech cleaner with anti-fog function for plastic and glass

- Prevents fogging
- Cleans all uncoated lenses
- Suitable for bike-, ski-, sun- and swimming goggles and visors



TOP  
SELLER



### MERCHANDISE

#### Skiclip Alpin/Carving

Praktische Skiclips. Belag- und kantenschonend für Alpin- und Carving-Ski.  
(Bei Abnahme von 1000 Stück auch als Private-Label möglich).

2081000000 1 Stk./pcs. VE/Unit 20



#### Skiclip Alpine/Carving

Handy ski clips. Protect the base and edges of alpine and carving skis.  
(Private Label is possible with minimum order quantity of 1000 pieces).



#### Skiclip Nordic

Praktische Skiclips. Belag- und kantenschonend für alle Langlaufski.  
(Bei Abnahme von 1000 Stück auch als Private-Label möglich).

20811 1 Stk./pcs. VE/Unit 20



#### Skiclip Nordic

Handy ski clips. Protect the base and edges of all cross-country skis.  
(Private Label is possible with minimum order quantity of 1000 pieces).



#### Skiclip Nordic Racing

Praktische Skiclips. Belag- und kantenschonend für alle Langlauf-Rennski.  
(Bei Abnahme von 1000 Stück auch als Private-Label möglich).

20812 1 Stk./pcs. VE/Unit 20



#### Skiclip Nordic Racing

Handy ski clips. Protects the base and edges of all cross-country racing skis.  
(Private Label is possible with minimum order quantity of 1000 pieces).

#### LED Bottle Bag 1L

Getränkergurt mit Zusatztasche und LED-Einsatz.  
– Hält Getränke bis zu vier Stunden warm

20959 (blau/blue) VE/Unit 1



20960 (pink/pink) VE/Unit 1



#### LED Bottle Bag 1L

Drink belt with extra pocket and LED insert.  
– Keeps drinks warm for up to four hours



### MERCHANDISE

#### Service Box

Große und stabile HOLMENKOL-Logo Service-Box.  
– Optimal geeignet für Skiwaxse, Kantentools und alles weitere Zubehör  
– Mit unterschiedlichen Schubfächern  
– Ein Must-Have für jeden Servicetechniker

20702 420 x 400 x 303 mm (BxHxT) VE/Unit 1



#### Service Box

Large robust service box with HOLMEKOL logo.  
– Optimally suitable for ski wax, edging tools and all other accessories  
– With drawers of various sizes  
– A must-have for every service technician



#### Wachskoffer

Praktischer stabiler Koffer zum selbstbestücken. Geeignet für Skiwaxse und Tools. Lieferung ohne Inhalt.

20694 260 x 340 x 125 mm VE/Unit 1



#### Wax Case

Practical robust case for self-loading. Suitable for ski waxes and tools. Supplied without contents.



#### Skischuh Rucksack

Professionelle Wintersport Rucksack-Stiefeltasche.  
– Seitliche Schuhgarage mit RV-Bogenöffnung  
– Ausreichend Platz für Ski Helm und weiteres Equipment  
– Fächer für Skibrille, Protektor, Handschuhe etc.  
– Umhängegurt und Rucksackgurt

20966 520 x 440 x 300 mm (BxHxT) VE/Unit 1



#### Ski-Shoe Backpack

Professional wintersport backpack-/bootbag.  
– Side boot garage with zippered arch opening  
– Sufficient space for ski helmet and other equipment  
– Compartments for ski goggles, protector, gloves etc.  
– Shoulder strap and backpack strap



#### Schlüsselband blau

23012 1 Stk./pcs. VE/Unit 1



#### Lanyard blue



**MERCHANDISE**

**Nordic Race Cap navy**

**Nordic Race Cap navy**

20998 (unisex) 1 Stk./pcs. VE/Unit 1



**MERCHANDISE**

**T-Shirt navy**

- 100% Baumwolle
- Made in Europe

**T-Shirt navy**

- 100% Cotton
- Made in Europe

23115 XS-XXL 1 Stk./pcs. VE/Unit 1



**Headband**

- Sportliches Wende-Stirnband (Blau/Pink)
- Schnelltrocknend
- Ideal für die Nutzung unter dem Helm

**Headband**

- Sporty reversible headband (blue/pink)
- Quick drying
- Ideal for use under helmets

20984 1 Stk./pcs. VE/Unit 1



**Bandana**

**Bandana**

20985 (blau/blue) 1 Stk./pcs. VE/Unit 1



20986 (pink/pink) 1 Stk./pcs. VE/Unit 1



**Strickmütze navy**

**Knitted beanie navy**

20999 1 Stk./pcs. VE/Unit 1



**Promobag**

- Beutel mit Kordelzug
- Praktisch als Rucksack tragbar
- Wasserabweisend

**Promobag**

- Drawstring bag
- Practically portable as a backpack
- Water repellent

23018 VE/Unit 1



**Basecap navy**

**Basecap navy**

20994 1 Stk./pcs. VE/Unit 1







**Official supplier of:**



**Partner / Kooperationen:**



**Distributors:**

**ARGENTINA**  
THE EDGE Sports S.A.  
contacto@theedgesport.cl  
www.theedgesport.cl

**AUSTRALIA**  
Larry Adler Ski & Outdoor  
Sales@laimports.com  
www.larryadler.com

**BULGARIA**  
MIRAS - Krastevi Ltd  
e.akova@miras-sport.com  
miras-sport.com

**CHILE**  
LBS La Bolsa Del Ski  
contacto@lbs.cl  
www.lbs.cl

**CANADA**  
9523-3300 Québec inc.  
ugotools@gmail.com

**CHINA**  
Beijing Snow ELAN  
sports dev. Co. Ltd  
snowelan@126.com  
www.chinaski.com.cn

**CZECH REPUBLIC**  
LEVELSPORTKONCEPT s.r.o.  
info@levelsportkoncept.cz  
www.levelsportkoncept.cz

**DENMARK**  
ePortaler ApS  
info@eportaler.dk  
www.logitrade.dk

**ESTONIA**  
Skiwax Europe OÜ  
info@skiwax.eu  
www.skiwax.ee

**FINLAND**  
Parmax Oy  
www.parmax.fi

**FRANCE**  
Chatex S.A.  
contact@chatex.fr  
www.chatex.fr

**GEORGIA**  
DV SPORT LTD.  
dvsport@dvsport.ge  
www.dvsport.ge

**GREECE**  
SKLATINIOTI O.E.  
tom@bestboards.gr  
www.bestboards.gr

**HUNGARY**  
FLEX 92  
flex92@t-online.hu  
www.flex92kft.hu

**ICELAND**  
Fjalur Úlfarsson/Alpamir FÚ  
alpamir@simnet.is  
www.alpamir.is

**ITALY**  
Geier Diffusion S.a.s.  
info@geierdiffusion.com  
www.geierdiffusion.com

**JAPAN**  
HOLMENKOL Japan Co. Ltd.  
info@holmenkol.org  
www.holmenkol.org

**KYRGYZSTAN**  
LLC Sport Expert  
sportexpertkg@yandex.com  
www.sportexpert.kg

**LATVIA**  
Aqua Pro Ltd.  
fans@fans.lv  
www.fans.lv

**MACEDONIA**  
VEKON INT DOOEL  
elteh@elteh.com.mk  
www.pro-sport.com.mk

**NETHERLANDS**  
NEWSSPORTS BENELUX  
office@newsports.nl  
www.newsports.nl

**NEW ZEALAND**  
Kaimai Sports Ltd.  
paul@kaimaisports.co.nz

**NORWAY**  
NQ Active AS  
post@nqsport.no  
www.nqsport.no

**POLAND**  
KAMI SPORT  
holmenkol@holmenkol.pl  
www.holmenkol.pl

**ROMANIA**  
Season Core Sport SRL  
contact@holmenkol.ro  
www.holmenkol.ro

**RUSSIA**  
Sporting goods distribution  
office@wschneider.biz  
www.wschneider.biz

**SERBIA**  
PLANET BIKE Co. d.o.o.  
office@planetbike.rs  
www.planetbike.rs

**SLOVAKIA**  
Ing. Juraj Kutik – obchodna firma  
kutik.juraj@kutiksport.sk  
www.kutiksport.sk

**SLOVENIA**  
TESMA SPORT d.o.o.  
info@tesmasport.si  
www.tesmasport.si

**SOUTH KOREA**  
THE H2 Co., Ltd  
yw.kim@theh2.co.kr  
www.theh2.co.kr

**SPAIN**  
BENAS ESQUI Y MONTANA SLU  
info@benas.net  
www.benas.net

**SWEDEN**  
Dalskidan i Sälen AB  
info@dalskidan.se  
www.dalskidan.se

**UK**  
Anything Technical Limited.  
info@skiequipmentuk.co.uk  
www.skiequipmentuk.co.uk

**USA**  
Natron Nordic Entreprises, LLC  
holmenkol.us  
dealers@holmenkol.us



join us on facebook  
www.facebook.com/HOLMENKOL.GmbH



join us on instagram  
www.instagram.com/holmenkol

# HOLMENKOL®

LICENSE TO WIN



**HOLMENKOL GmbH**  
Monrepos 7  
D-71634 Ludwigsburg

Fon +49(0)7141/3894-0  
Fax +49(0)7141/3894-100

info@holmenkol.com  
www.holmenkol.com

**Bestellungen:**  
order@holmenkol.de  
<https://b2b.holmenkol.com>

E241114 Art.-Nr. 22386

Wir behalten uns technische Änderungen der Produkte sowie Farbabweichungen und Druckfehler in unserem Katalog vor. We reserve the right for technical changes, errors and colour variations.

Our  
heartbeat ...



... since  
1922.

**HOLMENKOL Austria GmbH**  
Wolfurterstraße 4  
AT-6923 Lauterach / Bregenz

office@redlersports.at  
www.redlersports.com

**SCHWEIZER-NOVA AG**  
Flugplatzstrasse 57  
CH-123 Belp

info@schweizer-nova.ch  
www.schweizer-nova.ch

**Nutzen Sie unsere Länderspezifischen B2B Shops**