

HOLMENKOL®

LICENSE TO WIN

WORKBOOK
24/25

Our
heartbeat ...



... since
1922.



INHALT / CONTENT

SNOW

Natural Skiwachs / Skiwax 24/7	8-9
HOLMENKOL Wax Chart	11
Basis Wachs / Base Wax	12-13
Basis Wachs Liquids/ Base Wax Liquids	14
Racing Base	16
Rennwachs / Racing Wax	18-20
Racing Finish	22-23
Ski Tour Wachs / Ski Tour Wax	24
Nordic Classic	27
Steigwachs / Gripwax	28-31
Werkstatt Wachs / Backshop Wax	32-33

TOOLS

Bürsten / Brushes	36-41
Reinigen / Cleaning	42-43
Wachseisen / Waxing Irons	44-45
Klingen / Scrapers	46-47
Schleifpads, Kork, Reparieren, / Grinding Pads, Cork, Repair,	48
Kantenbearbeitung / Edge Tuning	49-53
Feilen / Files	54-56
Skispanner, Tische, Profile / Ski Vices, Tables, Profiles	58-61
Strukturgeräte / Structure tools	
Zubehör / Accessories	62
Werkstatt / Backshop	64-65

CARE

Natural Serie - Textil & Schuhpflege	
Natural Serie - Textile & Shoe Care	68
Textilpflege / Textile Care	70
Imprägnieren / Waterproofing	72
Schuhpflege / Shoe Care	
Pflege & Schutz / Care & Protection	73

BIKE

Fahrradpflege / Bike Protection	76-79
Körperpflege / Body Care	80-81

MERCHANDISE	82-85
--------------------	-------

POS SPARTE	86-87
-------------------	-------

INDEX	88-89
--------------	-------

HOLMENKOL Worldwide	90-91
----------------------------	-------

SNOW

TOOLS

CARE

BIKE

ÜBER UNS

1922 entwickelte Gründer Dr. Max Fischer das weltweit erste Skiwachs – nach den Grundsätzen, die HOLMENKOL seit über 100 Jahren antreibt: leistungsstark und einfach in der Anwendung. Neben Skiwachs zählen mittlerweile Imprägnierungen, Waschmittel, Beschichtungen und Polituren für alle Arten von Outdoor-, Bike- und Wintersport zum Portfolio.

Made in Germany

Die Expertise im eigenen Haus ist uns wichtig, sie ist unsere Basis, eigene unabhängige Wege zu gehen. Das hauseigene Labor von HOLMENKOL ist ständig auf der Suche nach Wirkstoffen, die unsere Produkte verbessern. Dabei steht die eigene Rohstoffentwicklung im Vordergrund. Die ISO zertifizierte Produktionsstätte nahe Münster stellt kurze Lieferwege sicher.

Unsere Mission

Bei HOLMENKOL endet Nachhaltigkeit nicht in der Rezeptur der Produkte. Der Umweltkreislauf startet bereits mit der Produktion. Der Einsatz von Ökostrom und die hauseigene Photovoltaikanlage sorgen für einen geringen Energieverbrauch. Jeden Tag wird daran gearbeitet, den Verbrauch von Energie, Wasser und Abfall weiter zu reduzieren.

About us

In 1922, founder Dr. Max Fischer developed the world's first ski wax - according to the principles that have driven HOLMENKOL for over 100 years: powerful and easy to use. In addition to ski wax, the portfolio now includes impregnations, detergents, coatings and polishes for all types of outdoor, bike and winter sports.

Made in Germany

In-house expertise is important to us; it is our basis for going our own independent ways. HOLMENKOL's in-house laboratory is constantly on the lookout for active ingredients that will improve our products. The focus is on our own raw material development. The ISO-certified production facility near Münster ensures short delivery routes.

Our mission

At HOLMENKOL, sustainability does not end with the formulation of the products. The environmental cycle already starts with production. The use of green electricity and the in-house photovoltaic system ensure low energy consumption. Every day we work on further reducing the consumption of energy, water and waste.



Aus Respekt vor der Umwelt

Wir sind outdoor, leben in und mit der Natur. Sie gilt es zu schützen. HOLMENKOL Natural Produkte sind gemäß OECD 301 biologisch abbaubar. Nach bereits 28 Tagen sind über 60 Prozent der Inhaltsstoffe abgebaut. Deshalb tragen diese Produkte auch das Bio-Label – ein Alleinstellungsmerkmal.

Respect for the environment

We are outdoor, living in and with nature. It is important to protect it. HOLMENKOL Natural Products are biodegradable according to OECD 301. In already 28 days over 60 percent of the ingredients have degraded. That is why these products carry that Bio label – a unique selling point.



SNOW

SNOW

SNOW





TopSeller



24/7-SKIWACHS

Natural Skiwx Fluid

- Bio-Easy-Wax zur Pflege aller Beläge.
- Biologisch abbaubares Flüssigwachs
 - Schnelle und einfache Anwendung
 - 24/7: für alle Schneearten und Temperaturen
 - Sorgt für optimale Gleiteigenschaften
 - Recyclebares Gebinde

24/7-SKIWAX

Natural Skiwx Fluid

- Bio-Easy-Wax for the care of all bases.
- Biodegradable liquid wax
 - Fast and easy application
 - 24/7: for all snow types and temperatures
 - Gives optimal gliding properties
 - Recyclable trading unit



24024 100 ml VE/Unit 12



NEW



Natural Skiwx Stick

- Bio-Wachs zum Aufreiben – Polieren – Starten!
- Biologisch abbaubarer Skiwx Stick
 - Schnelle und einfache Anwendung
 - 24/7: für alle Schneearten und Temperaturen
 - Optimale Gleiteigenschaften
 - Innovative Verpackung aus Pappe

Natural Skiwx Stick

- Bio-Easy-Wax for the care of all bases.
- Biodegradable Skiwx Stick
 - Quick and easy to use
 - 24/7: For all types of snow and temperatures
 - Optimal gliding properties
 - Innovative cardboard packaging



25018 50 g VE/Unit 12



Natural Skiwx Paste

- Bio-Easy-Wax zur Pflege aller Beläge.
- Biologisch abbaubare Skiwx Paste
 - Schnelle und einfache Anwendung
 - 24/7: für alle Schneearten und Temperaturen
 - Sorgt für optimale Gleiteigenschaften
 - Recyclebares Gebinde

Natural Skiwx Paste

- Bio-Easy-Wax for the care of all bases.
- Biodegradable Skiwx Paste
 - Fast and easy application
 - 24/7: for all snow types and temperatures
 - Gives optimal gliding properties
 - Recyclable trading unit



25016 75 ml VE/Unit 12



24/7-SKIWACHS

Natural Skiwx Spray

- Bio-Easy-Wax zur Pflege aller Beläge.
- Biologisch abbaubares Skiwx Spray
 - Schnelle und einfache Anwendung
 - 24/7: für alle Schneearten und Temperaturen
 - Sorgt für optimale Gleiteigenschaften
 - Optimal geeignet zur Anwendung auf Freerideski und Snowboards
 - Recyclebares Gebinde

24/7-SKIWAX

Natural Skiwx Spray

- Bio-Easy-Wax for the care of all bases.
- Biodegradable Skiwx Spray
 - Fast and easy application
 - 24/7: for all snow types and temperatures
 - Gives optimal gliding properties
 - Ideal to use on freeride skis and snowboards
 - Recyclable trading unit



24006 200 ml VE/Unit 12



Natural Skiwx Bar

- Bio-Heißwachsriegel zur Pflege aller Beläge.
- Biologisch abbaubares Heißwachs
 - 24/7: für alle Schneearten und Temperaturen
 - Sorgt für optimale Gleiteigenschaften
 - Bügeltemperatur 120 -130°C
 - Ökologische Papierverpackung

Natural Skiwx Bar

- Bio-Hot Wax for the care of all bases.
- Biodegradable hot wax bar
 - 24/7: for all snow types and temperatures
 - Gives optimal gliding properties
 - Ironing temperature 120 – 130°C
 - Ecological paper packaging



25002 150 g VE/Unit 6



SNOW



© GEPA / Athlete: Ricarda Haaser

SNOW

Racing Finish FF

POWDER / FF1



0 ~ -4° C -4 ~ -12° C -10 ~ -20° C

LIQUID / FF1



0 ~ -6° C -6 ~ -12° C -12 ~ -20° C

Racing Wax FF

HOTWAX FF



0 ~ -4° C -4 ~ -10° C -8 ~ -15° C

LIQUID WAX FF2



0 ~ -6° C -6 ~ -12° C -12 ~ -20° C

Racing Base FF

HOTWAX FF



0 ~ -20° C

Base Wax

HOTWAX



0 ~ -4° C -4 ~ -14° C -8 ~ -20° C

LIQUID WAX



0 ~ -4° C -4 ~ -14° C -8 ~ -20° C

BASIS WACHS

BASE WAX



Alphasix YELLOW

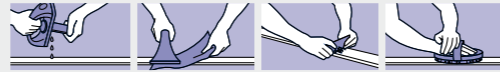
Hochwertigstes Basis-, Grund- und Trainingswachs auf Hydrocarbonbasis.

- Für weichen, neuen und feinkörnigen Schnee
- Für Schneetemperaturen von 0° bis -4°C
- Besticht durch seine extreme Abriebfestigkeit
- Bügeltemperatur 115~125 °C

Alphasix YELLOW

High quality base and training wax based on hydrocarbon basis.

- For soft, fresh and fine-grained snow
- For snow temperatures from 0° to -4°C
- Stands out due to extreme abrasion resistance
- Ironing temperature 115~125 °C



24101 150 g VE/Unit 6



24104 2x35 g VE/Unit 6



TopSeller



Betamix RED

Hochwertigstes Basis-, Grund- und Trainingswachs auf Hydrocarbonbasis.

- Für alle Schneearten
- Für Schneetemperaturen von -4° bis -14° C
- Besticht durch seine extreme Abriebfestigkeit und den breiten Einsatzbereich
- Hervorragend geeignet als Transportwachs
- Bügeltemperatur 125~135 °C

Betamix RED

High quality base and training wax based on hydrocarbon basis.

- For all snow types
- For snow temperatures from -4° to -14° C
- Stands out due to extreme abrasion resistance
- Ideal for use as transport wax
- Ironing temperature 125~135 °C



24111 150 g VE/Unit 6



24114 2x35 g VE/Unit 6



Ultramix BLUE

Hochwertigstes Basis-, Grund- und Trainingswachs auf Hydrocarbonbasis.

- Für kalten, alten und aggressiven Schnee
- Für Schneetemperaturen von -8° bis -20°C
- Besticht durch seine extreme Abriebfestigkeit
- Bügeltemperatur 135~145 °C

Ultramix BLUE

High quality base and training wax based on hydrocarbon basis.

- For cold, old and abrasive snow
- For snow temperatures from -8° to -20° C
- Stands out due to extreme abrasion resistance
- Ironing temperature 135~145 °C



24121 150 g VE/Unit 6



24124 2x35 g VE/Unit 6



TopSeller



BASIS WACHS

BASE WAX

Basewax Mix HOT ALPHA-BETA

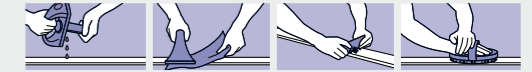
Hochwertigstes Basis-, Grund- und Trainingswachs auf Hydrocarbonbasis.

- Praktisches 2er Set mit je einem Riegel Alphasix YELLOW und Betamix RED
- Für alle Schneearten
- Für Schneetemperaturen von 0° bis -14°C
- Bügeltemperatur 115~135 °C

Basewax Mix HOT ALPHA-BETA

High quality base and training wax based on hydrocarbon basis.

- Handy set of one bar each of Alphasix YELLOW and Betamix RED
- For all snow types
- For snow temperatures from 0° to -14° C
- Ironing temperature 115~135 °C



24128 2x35 g VE/Unit 6



Basewax Mix COLD BETA-ULTRA

Hochwertigstes Basis-, Grund- und Trainingswachs auf Hydrocarbonbasis.

- Praktisches 2er Set mit je einem Riegel Betamix RED und Ultramix BLUE
- Für alle Schneearten
- Für Schneetemperaturen von -4° bis -20°C!
- Bügeltemperatur 125~145 °C

Basewax Mix COLD BETA-ULTRA

High quality base and training wax based on hydrocarbon basis.

- Handy set of one bar each of Betamix RED and Ultramix BLUE
- For all snow types
- For snow temperatures from -4° to -20° C
- Ironing temperature 125~145 °C



24127 2x35 g VE/Unit 6





100 ml
mit Schwamm-
aufträger /
with sponge
applicator



100 ml
mit Schwamm-
aufträger /
with sponge
applicator



100 ml
mit Schwamm-
aufträger /
with sponge
applicator

BASIS WACHS LIQUIDS

Alphasix YELLOW Liquid

Flüssigwachs-Variante des bekannten Alphasix.
– Für weichen, neuen und feinkörnigen Schnee
– Für Schneetemperaturen von 0° bis -4°C
– Einfache und schnelle Anwendung



24032 250 ml VE/Unit 6



24036 100 ml VE/Unit 6



BASE WAX LIQUIDS

Alphasix YELLOW Liquid

Liquid Wax variant of the well-known skiwax bar Alphasix.
– For soft, fresh and fine-grained snow
– For snow temperatures from 0° to -4° C
– Fast and easy application

Betamix RED Liquid

Flüssigwachs-Variante des Topsellers Betamix.
– Für alle Schneearten
– Für Schneetemperaturen von -4° bis -14°C
– Einfache und schnelle Anwendung



24033 250 ml VE/Unit 6



24037 100 ml VE/Unit 6



Betamix RED Liquid

Liquid Wax variant of the well-known skiwax bar Betamix.
– For all snow conditions
– For snow temperatures from -4° to -14° C
– Fast and easy application

Ultramix BLUE Liquid

Flüssigwachs-Variante des bekannten Ultramix.
– Für kalten, alten und aggressiven Schnee
– Für Schneetemperaturen von -8° bis -20°C
– Einfache und schnelle Anwendung



24034 250 ml VE/Unit 6



24038 100 ml VE/Unit 6



Ultramix BLUE Liquid

Liquid Wax variant of the well-known skiwax bar Ultramix.
– For cold, old and aggressive snow
– For snow temperatures from -8° to -20° C
– Fast and easy application





SYNTEC FF BASISWACHS

Syntec FF 21 Bar

Fluorfreies Hochleistungs-Basiswachs für Ski Alpin, Ski Nordisch und Skispringen.

- Neue fluorfreie Hochleistungsrezeptur
- Erfüllt sämtliche Regularien der internationalen Skiverbände
- Für Schneetemperaturen von 0° bis -20 °C
- Hohe Abriebfestigkeit
- Geringe Schmutzaufnahme
- Breiter Einsatzbereich
- Bügeltemperatur 140 -150 °C



SYNTEC FF BASE WAX

Syntec FF 21 Bar

Fluorine-free high-performance base wax for alpine, nordic and ski jumping.

- New fluorine-free high-performance formulation
- Fulfills all regulations of the international ski associations
- Extremely wide area of application
- For snow temperatures from 0° to -20 °C
- High abrasion resistance
- Low dirt adherence
- Broad range of uses
- Iron temperature 140 -150 °C



27908 150 g VE/Unit 6



27911 2x 35 g VE/Unit 6



BASIS WACHS

Jump Ceramic Wax

Speziell entwickeltes Trainings- und Wettkampfwachs für Keramikanlaufspuren.

- Für jede Lufttemperatur geeignet
- Einfache Anwendung – keine Mischung notwendig
- Extreme Abriebfestigkeit
- Bügeltemperatur 135 – 145 °C



BASE WAX

Jump Ceramic Wax

Specially developed training and competition wax for ceramic inrun tracks.

- Suitable for all air temperatures
- Simple application – no mixing necessary
- Extremely resistant to abrasion
- Ironing temperature 135 – 145 °C



24906 150 g VE/Unit 6



© Björn Schneider / Athlete: Remo Imhof





SYNTEC FF RENNWACHS

SYNTEC FF RACING WAX

Syntec FF Bar YLW

- Fluorfreies Synthese Rennwachs.
- Neue fluorfreie Hochleistungsrezeptur
 - Erfüllt sämtliche Regularien der internationalen Skiverbände
 - Für fein bis groben sowie nassen Schnee
 - Für Schneetemperaturen von 0° bis -4°C
 - Maximale Wasser- und Schmutzabweisung
 - Sehr hohe Beschleunigung
 - Bestnoten in Gleitvermögen und Abriebfestigkeit
 - Bügeltemperatur 115-125°C

Syntec FF Bar YLW

- Fluorine-free synthetic racing wax.
- New fluorine-free high-performance formulation
 - Fulfills all regulations of the international ski associations
 - For fine to coarse and wet snow
 - For snow temperatures from 0° to -4 °C
 - Maximum water and dirt repellence
 - Very high acceleration
 - Allows maximum gliding and abrasion resistance
 - Ironing temperature 115-125 °C



27101 150 g VE/Unit 6



27104 2x 35 g VE/Unit 6



Syntec FF Bar RED

- Fluorfreies Synthese Rennwachs.
- Neue fluorfreie Hochleistungsrezeptur
 - Erfüllt sämtliche Regularien der internationalen Skiverbände
 - Für fein bis groben sowie feuchten Schnee
 - Für Schneetemperaturen von -4° bis -10°C
 - Maximale Wasser- und Schmutzabweisung
 - Sehr hohe Beschleunigung
 - Bestnoten in Gleitvermögen und Abriebfestigkeit
 - Bügeltemperatur 115-125°C

Syntec FF Bar RED

- Fluorine-free synthetic racing wax.
- New fluorine-free high-performance formulation
 - Fulfills all regulations of the international ski associations
 - For fine to coarse and damp snow
 - For snow temperatures from -4° to -10 °C
 - Maximum water and dirt repellence
 - Very high acceleration
 - Allows maximum gliding and abrasion resistance
 - Ironing temperature 115-125 °C



27111 150 g VE/Unit 6



27114 2x 35 g VE/Unit 6



Syntec FF Bar BLU

- Fluorfreies Synthese Rennwachs.
- Neue fluorfreie Hochleistungsrezeptur
 - Erfüllt sämtliche Regularien der internationalen Skiverbände
 - Für fein bis groben sowie aggressiven Schnee
 - Für Schneetemperaturen von -8° bis -15°C
 - Maximale Wasser- und Schmutzabweisung
 - Sehr hohe Beschleunigung
 - Bestnoten in Gleitvermögen und Abriebfestigkeit
 - Bügeltemperatur 120-130°C

Syntec FF Bar BLU

- Fluorine-free synthetic racing wax.
- New fluorine-free high-performance formulation
 - Fulfills all regulations of the international ski associations
 - For fine to coarse and aggressive snow
 - For snow temperatures from -8° to -15 °C
 - Maximum water and dirt repellence
 - Very high acceleration
 - Allows maximum gliding and abrasion resistance
 - Ironing temperature 120-130°C



27121 150 g VE/Unit 6



27124 2x 35 g VE/Unit 6



SYNTEC FF RENNWACHS

SYNTEC FF RACING WAX

Syntec FF Bar GRE

- Fluorfreies Synthese Rennwachs.
- Neue fluorfreie Hochleistungsrezeptur
 - Erfüllt sämtliche Regularien der internationalen Skiverbände
 - Für feinen sowie aggressiven Schnee
 - Für Schneetemperaturen von -15° bis -30°C
 - Maximale Wasser- und Schmutzabweisung
 - Sehr hohe Beschleunigung
 - Bestnoten in Gleitvermögen und Abriebfestigkeit
 - Bügeltemperatur 115-125°C

Syntec FF Bar GRE

- Fluorine-free synthetic racing wax.
- New fluorine-free high-performance formulation
 - Fulfills all regulations of the international ski associations
 - For fine and aggressive snow
 - For snow temperatures from -15° to -30°C
 - Maximum water and dirt repellence
 - Very high acceleration
 - Allows maximum gliding and abrasion resistance
 - Ironing temperature 115-125 °C



27131 150 g VE/Unit 6



© GEPA / Athlete: Christina Ager



SYNTEC FF2 LIQUIDS

Syntec FF2 Liquid YLW

- Fluorfreies Synthese Speed Flüssigwachs..
- Fluorfreie Hochleistungsrezeptur
 - Erfüllt sämtliche Regularien der internationalen Skiverbände
 - Für fein bis groben sowie nassen Schnee
 - Für Schneetemperaturen von 0° bis -6°C
 - Sehr hohe Beschleunigung
 - Einfache und schnelle Anwendung auch in kühler Umgebung

SYNTEC FF2 LIQUIDS

Syntec FF2 Liquid YLW

- Fluorine-free Synthesis Speed liquid wax.
- Fluorine-free high-performance formulation
 - Fulfills all regulations of the international ski associations
 - For fine to coarse and wet snow
 - For snow temperatures from 0° to -6°C
 - Very high acceleration
 - Easy and fast application even in cool surroundings



27062 100 ml VE/Unit 6



Syntec FF2 Liquid RED

- Fluorfreies Synthese Speed Flüssigwachs..
- Fluorfreie Hochleistungsrezeptur
 - Erfüllt sämtliche Regularien der internationalen Skiverbände
 - Für fein bis groben sowie nassen Schnee
 - Für Schneetemperaturen von -6° bis -12°C
 - Sehr hohe Beschleunigung
 - Einfache und schnelle Anwendung auch in kühler Umgebung

Syntec FF2 Liquid RED

- Fluorine-free Synthesis Speed liquid wax.
- Fluorine-free high-performance formulation
 - Fulfills all regulations of the international ski associations
 - For fine to coarse and wet snow
 - For snow temperatures from -6° to -12°C
 - Very high acceleration
 - Easy and fast application even in cool surroundings



27063 100 ml VE/Unit 6



Syntec FF2 Liquid BLU

- Fluorfreies Synthese Speed Flüssigwachs..
- Fluorfreie Hochleistungsrezeptur
 - Erfüllt sämtliche Regularien der internationalen Skiverbände
 - Für fein bis groben sowie aggressiven Schnee
 - Für Schneetemperaturen von -12° bis -20°C
 - Sehr hohe Beschleunigung
 - Einfache und schnelle Anwendung auch in kühler Umgebung

Syntec FF2 Liquid BLU

- Fluorine-free Synthesis Speed liquid wax.
- Fluorine-free high-performance formulation
 - Fulfills all regulations of the international ski associations
 - For fine to coarse and aggressive snow
 - For snow temperatures from -12° to -20°C
 - Very high acceleration
 - Easy and fast application even in cool surroundings



27064 100 ml VE/Unit 6



© GEPA / Athlete: Aleksander Klide



SNOWS



SYNTEC FF1 LIQUIDS

Syntec FF1 Liquid YLW

- Fluorfreies Hochleistungs-Finish-Flüssigwachs.
- Erfüllt sämtliche Regularien der internationalen Skiverbände
 - Für fein bis groben sowie nassen Schnee
 - Für Schneetemperaturen von 0° bis -6°C
 - Erhöht Geschwindigkeit und Beschleunigungsvermögen
 - Einfache und schnelle Anwendung vor dem Wettkampf

SYNTEC FF1 LIQUIDS

Syntec FF1 Liquid YLW

- Fluorine-free high-performance finish liquid wax.
- Fulfills all regulations of the international ski associations
 - For fine to coarse and wet snow
 - For snow temperatures from 0° to -6° C
 - Increases speed and acceleration
 - Easy and quick application prior the competition



27072 50 ml VE/Unit 1

ALPINE NORDIC

4 250081 670722

Syntec FF1 Liquid RED

- Fluorfreies Hochleistungs-Finish-Flüssigwachs.
- Erfüllt sämtliche Regularien der internationalen Skiverbände
 - Für fein bis groben sowie nassen Schnee
 - Für Schneetemperaturen von -6° bis -12°C
 - Erhöht Geschwindigkeit und Beschleunigungsvermögen
 - Einfache und schnelle Anwendung vor dem Wettkampf

Syntec FF1 Liquid RED

- Fluorine-free high-performance finish liquid wax.
- Fulfills all regulations of the international ski associations
 - For fine to coarse and wet snow
 - For snow temperatures from -6° to -12°C
 - Increases speed and acceleration
 - Easy and quick application prior the competition



27073 50 ml VE/Unit 1

ALPINE NORDIC

4 250081 670739

Syntec FF1 Liquid BLU

- Fluorfreies Hochleistungs-Finish-Flüssigwachs.
- Erfüllt sämtliche Regularien der internationalen Skiverbände
 - Für fein bis groben sowie aggressiven Schnee
 - Für Schneetemperaturen von -12° bis -20°C
 - Erhöht Geschwindigkeit und Beschleunigungsvermögen
 - Einfache und schnelle Anwendung vor dem Wettkampf

Syntec FF1 Liquid BLU

- Fluorine-free high-performance finish liquid wax.
- Fulfills all regulations of the international ski associations
 - For fine to coarse and aggressive snow
 - For snow temperatures from -12° to -20°C
 - Increases speed and acceleration
 - Easy and quick application prior the competition



27074 50 ml VE/Unit 1

ALPINE NORDIC

4 250081 670746

SYNTEC FF1 POWDER

Syntec FF1 Powder YLW

- Fluorfreies Hochleistungs-Finish-Pulver.
- Erfüllt sämtliche Regularien der internationalen Skiverbände
 - Für fein bis groben sowie nassen Schnee
 - Für Schneetemperaturen von 0° bis -4°C
 - Erhöht Geschwindigkeit und Beschleunigungsvermögen
 - Sehr hohe Abriebfestigkeit auch bei längerer Distanz
 - Hohe Schmutzabweisung
 - Bügeltemperatur 150-160°C

SYNTEC FF1 POWDER

Syntec FF1 Powder YLW

- Fluorine-free high-performance finish powder.
- Fulfills all regulations of the international ski associations
 - For fine to coarse and wet snow
 - For snow temperatures from 0° to -4° C
 - Increases speed and acceleration
 - Very high abrasion resistance even at longer distances
 - High dirt repellence
 - Ironing temperature 150-160°C



27082 30 g VE/Unit 1

ALPINE NORDIC

4 250081 670821

Syntec FF1 Powder RED

- Fluorfreies Hochleistungs-Finish-Pulver.
- Erfüllt sämtliche Regularien der internationalen Skiverbände
 - Für fein bis groben sowie nassen Schnee
 - Für Schneetemperaturen von -4° bis -12°C
 - Erhöht Geschwindigkeit und Beschleunigungsvermögen
 - Sehr hohe Abriebfestigkeit auch bei längerer Distanz
 - Hohe Schmutzabweisung
 - Bügeltemperatur 150-160°C

Syntec FF1 Powder RED

- Fluorine-free high-performance finish powder.
- Fulfills all regulations of the international ski associations
 - For fine to coarse and wet snow
 - For snow temperatures from -4° to -12°C
 - Increases speed and acceleration
 - Very high abrasion resistance even at longer distances
 - High dirt repellence
 - Ironing temperature 150-160°C



27083 30 g VE/Unit 1

ALPINE NORDIC

4 250081 670838

Syntec FF1 Powder BLU

- Fluorfreies Hochleistungs-Finish-Pulver.
- Erfüllt sämtliche Regularien der internationalen Skiverbände
 - Für fein bis groben sowie aggressiven Schnee
 - Für Schneetemperaturen von -10° bis -20°C
 - Erhöht Geschwindigkeit und Beschleunigungsvermögen
 - Sehr hohe Abriebfestigkeit auch bei längerer Distanz
 - Hohe Schmutzabweisung
 - Bügeltemperatur 150-160°C

Syntec FF1 Powder BLU

- Fluorine-free high-performance finish powder.
- Fulfills all regulations of the international ski associations
 - For fine to coarse and aggressive snow
 - For snow temperatures from -10° to -20°C
 - Increases speed and acceleration
 - Very high abrasion resistance even at longer distances
 - High dirt repellence
 - Ironing temperature 150-160°C



27084 30 g VE/Unit 1

ALPINE NORDIC

4 250081 670845

NEW



SKI TOUR WACHS

Ski Tour Wax Stick

Universal Wachs Stick zum Aufreiben auf Fell und Belag. Für alle Schneearten und Temperaturen geeignet.

- Pflege für alle Arten von Tourenfellen
- Sorgt für optimale Gleiteigenschaften und pflegt den Belag
- Besonders fellschonend
- Handliches Hosentaschenformat
- Verarbeitung: vor und während der Skitour aufreiben, mit Polierfilz einarbeiten
- Ökologische Papierverpackung

SKI TOUR WAX

Ski Tour Wax Stick

Universal wax stick for applying to skins and surfaces. For all snow types and temperatures.

- Perfect care for all touring skin types
- Ensures optimum gliding characteristics and cares for the surface
- Particularly kind to skins
- Handy pocket format
- Application: Rub on before and during your ski tour, work in with a polishing fleece
- Ecological paper packaging



25871 50 g VE/Unit 12



TopSeller



Ski Tour Skin Spray

Fellimprägnierung, für alle Schneearten und Temperaturen geeignet.

- Verhindert Anhaften von Schnee und Eis
- Pflege für alle Arten von Tourenfellen
- Sorgt für optimale Gleiteigenschaften
- Umweltfreundliches und fellschonendes Airspray
- Verarbeitung: vor der Skitour aufsprühen, trocknen lassen und leicht mit dem Wachseisen (100 °C) nachbügeln

Ski Tour Skin Spray

Skin impregnation, for all snow types and temperatures.

- Prevents snow and ice from sticking
- Perfect care for all touring skin types
- Ensures optimum gliding characteristics
- Environmentally friendly air spray which is kind to skins
- Application: Spray on before your ski tour, allow to dry and iron lightly with an iron (100 °C)



24873 125 ml VE/Unit 12



Ski Tour Decor Spray

Anti-Ice Spray für das Ski-Dekor.

- Verhindert Anhaften von Schnee und Eis auf der Skioberseite
- Verarbeitung: vor der Skitour aufsprühen und trocknen lassen
- Umweltfreundliches Airspray

Ski Tour Decor Spray

Anti-ice spray for ski decor.

- Prevents snow and ice from sticking to the upper ski surface
- Application: Spray on before your ski tour and allow to dry
- Environmentally friendly air spray



24877 125 ml VE/Unit 12



© Völkl Daibello Marker



NORDIC CLASSIC

NoWax Antilce & Glider Spray

Für sicheres und leichtes Gleiten und Steigen mit Zero-, Chemical- sowie Schuppenski.

- Verhindert das Vereisen der Steigzone
- Schnelle und einfache Anwendung
- Umweltfreundliches Airspray

NORDIC CLASSIC

NoWax Antilce & Glider Spray

For reliable and light gliding and climbing with zero, chemical and fish scale skis.

- Prevents icing of the grip zone
- Fast and easy application
- Environmentally-friendly air spray



24031 200 ml VE/Unit 12



Nordic Skin Spray

Fellimprägnierung für alle Schneearten und Temperaturen.

- Verhindert Anhaften von Schnee und Eis und sorgt für optimale Gleiteigenschaften.
- Pflege für alle Arten von Nordic-Steigfellen
- Umweltfreundliches und fellschonendes Airspray
- Verarbeitung: vor dem Langlaufen aufsprühen und mit Care Fleece in Laufrichtung einreiben, trocknen lassen. Das Spray kann auch mit dem Wachseisen leicht angebügelt werden (100°C)

Nordic Skin Spray

Skin impregnation, for all snow types and temperatures.

- Prevents snow and ice from sticking and ensures optimum gliding characteristics
- Care of skin for all kinds of Nordic grip skins
- Environmentally friendly air spray which is kind to skins
- Application: Spray on prior to cross-country skiing, and rub in with Care Fleece in the running direction, let it dry. The spray can also be slightly waxed with the waxing iron (100 ° C)



24878 60 ml VE/Unit 12



KLISTER WACHS

KLISTER WAX

Klister BLUE

- Basisklister für alle anderen Klister
- Breiter Einsatzbereich bei grobkörnigem, aggressivem Schnee sowie Kunstschnee und eisiger Spur
- Für Lufttemperaturen von -3° bis -20°C
- Inkl. Klisterpachtel

Klister BLUE

- Usuable as basis for all other types of Klister
- Broad range of applications in coarse-grained, abrasive snow as well as artificial snow and on an icy track
- For air temperatures from -3° to -20°C
- Incl. klister scraper

24237 60 ml VE/Unit 6

NORDIC



Klister VIOLET

- Für nassen, grobkörnigen Schnee, sowie gefrorene eisige Spur
- Für Lufttemperaturen von +2° bis -4°C
- Inkl. Klisterpachtel

Klister VIOLET

- For wet, coarse-grained snow and frozen, icy tracks
- For air temperatures from +2° to -4°C
- Incl. klister scraper

24236 60 ml VE/Unit 6

NORDIC



Klister RED

- Breiter Einsatzbereich von eisiger Spur bis zu grobkörnigem Nassschnee (Wechselschneeklister)
- Für Lufttemperaturen von +3° bis -2°C
- Inkl. Klisterpachtel

Klister RED

- Broad range of applications from icy tracks to coarse-grained wet snow (Klister for snow of variable consistence)
- For air temperatures from +3° to -2°C
- Incl. klister scraper

24234 60 ml VE/Unit 6

NORDIC



Klister RED SPEZIAL

- Für feuchten Neuschnee und nasse, wässrige Spur
- Für Lufttemperaturen von +0° bis -2°C
- Inkl. Klisterpachtel

Klister RED SPEZIAL

- For fresh, damp snow and wet, watery tracks
- For air temperatures from +0° to -2°C
- Incl. klister scraper

24233 60 ml VE/Unit 6

NORDIC



Klister UNIVERSAL

- Breiter Einsatzbereich von altem feinkörnigem Schnee bis zu grobkörnig gefrorenem Schnee (von feucht bis eisig)
- Für Lufttemperaturen von +4° bis -4°C
- Inkl. Klisterpachtel

Klister UNIVERSAL

- Broad range of applications, specifically from old, fine-grained snow to coarse-grained, frozen snow (damp to icy)
- For air temperatures from +4° to -4°C
- Incl. klister scraper

24232 60 ml VE/Unit 6

NORDIC



KLISTER WACHS

KLISTER WAX

Klister SILVER

- Spezialklister für feinkörnigen Altschnee, nassen und verschmutzten Schnee
- Für Lufttemperaturen von +3° bis -1°C
- Inkl. Klisterpachtel

Klister SILVER

- Special klister for fine-grained old snow, wet and dirty snow
- For air temperatures from +3° to -1°C
- Incl. klister scraper

24231 60 ml VE/Unit 6

NORDIC



Klister SILVER SPEZIAL

- Für nassen neuen und alten Schnee
- Einsatzbereich bei nicht stark umgewandelten weichen Schnee mit hohem Wassergehalt
- Für Lufttemperatur +2°C bis -2°C
- Inkl. Klisterpachtel

Klister SILVER SPEZIAL

- For wet new and old snow
- Range of application for not heavily transformed soft snow with high water content
- For air temperature +2°C to -2°C
- Incl. klister scrape

24238 60 ml VE/Unit 6

NORDIC



Klister BLACK SPEZIAL

- Spezialklister für feinkörnigen Altschnee bis Nassschnee
- Einsatz in Kombination mit anderen Steigwachsen
- Für Lufttemperaturen von +10° bis -1°C
- Inkl. Klisterpachtel

Klister BLACK SPEZIAL

- Special klister for fine-grained old snow to wet snow
- Used in combination with other kick waxes
- For air temperatures from +10° to -1°C
- Incl. klister scraper

24230 60 ml VE/Unit 6

NORDIC



Klister GOLD

- Spezialklister aus dem Welt Cup für Wechselschneebedingungen
- Einsatzbereich von Nassschnee über fein- und grobkörnigen Schnee
- Für Lufttemperatur +10° - 2°C
- Inkl. Klisterpachtel

Klister GOLD

- Special klister from the World Cup for variable snow conditions
- Range of application from wet snow to fine- and coarse-grained snow
- For air temperature +10° - 2°C
- Incl. klister scraper

24235 60 ml VE/Unit 6

NORDIC





GRIP WACHS		GRIPWAX	
Grip BASE		Grip BASE	
<ul style="list-style-type: none"> – Grundwachs für höhere Abriebfestigkeit der Gripwaxse bei altem und aggressivem Schnee sowie Kunstschnee – Für Lufttemperaturen von -2° bis -10°C 		<ul style="list-style-type: none"> – Base wax for enhanced abrasion resistance of grip wax on old and abrasive snow or artificial snow – For air temperatures from -2° to -10°C 	

24224 45 g VE/Unit 6 **NORDIC**

4 250081 610742



Grip GREEN		Grip GREEN	
<ul style="list-style-type: none"> – Für trockenen, kalten Neuschnee und wenig transformierten Schnee – Für Lufttemperaturen von -6° bis -20°C 		<ul style="list-style-type: none"> – For dry, cold, fresh snow and snow that has not been significantly transformed – For air temperatures from -6° to -20°C 	

24219 45 g VE/Unit 6 **NORDIC**

4 250081 610759



Grip BLUE		Grip BLUE	
<ul style="list-style-type: none"> – Für trockenen und feinkörnigen Altschnee – Für Lufttemperaturen von -3° bis -7°C 		<ul style="list-style-type: none"> – For dry and fine-grained old snow – For air temperatures from -3° to -7°C 	

24218 45 g VE/Unit 6 **NORDIC**

4 250081 610735



Grip BLUE EXTRA		Grip BLUE EXTRA	
<ul style="list-style-type: none"> – Breiter Einsatzbereich bei trockenem Neuschnee und feinkörnigem Pulver- und Kunstschnee – Für Lufttemperaturen von -2° bis -6°C 		<ul style="list-style-type: none"> – Broad range of applications on dry, fresh and fine-grained powder snow and artificial snow – For air temperatures from -2° to -6°C 	

24217 45 g VE/Unit 6 **NORDIC**

4 250081 610728



Grip BLUE SPEZIAL		Grip BLUE SPEZIAL	
<ul style="list-style-type: none"> – Bester Einsatz bei hoher Luftfeuchtigkeit, bei neuem und feinkörnigem Pulver- und Kunstschnee – Für Lufttemperaturen von -1° bis -6°C 		<ul style="list-style-type: none"> – Best results in high humidity and on fresh, fine-grained powder and artificial snow. – For air temperatures from -1° to -6°C 	

24216 45 g VE/Unit 6 **NORDIC**

4 250081 610711



GRIP WACHS		GRIPWAX	
Grip VIOLET SPEZIAL		Grip VIOLET SPEZIAL	
<ul style="list-style-type: none"> – Breiter Einsatzbereich von (fallendem) Neuschnee bis zu feinem altem oder transformiertem Schnee und Kunstschnee – Für Lufttemperaturen von 0° bis -2°C 		<ul style="list-style-type: none"> – Broad range of applications from (falling) fresh snow to fine, old or transformed snow and artificial snow – For air temperatures from 0° to -2°C 	

24212 45 g VE/Unit 6 **NORDIC**

4 250081 610698



Grip VIOLET		Grip VIOLET	
<ul style="list-style-type: none"> – Für feuchten Neuschnee um den Gefrierpunkt – Für Lufttemperaturen von 0°C 		<ul style="list-style-type: none"> – For damp fresh snow around the freezing point – For air temperatures of 0°C 	

24213 45 g VE/Unit 6 **NORDIC**

4 250081 610704



Grip RED		Grip RED	
<ul style="list-style-type: none"> – Bester Einsatz bei feinem altem oder transformiertem Schnee sowie feinkörnigem Kunstschnee – Für Lufttemperaturen von +2° bis -1°C 		<ul style="list-style-type: none"> – Best for fine, old or transformed snow as well as fine-grained artificial snow – For air temperatures from +2° to -1°C 	

24211 45 g VE/Unit 6 **NORDIC**

4 250081 610681



Grip YELLOW		Grip YELLOW	
<ul style="list-style-type: none"> – Klisterartig, einzusetzen bei wechselnden Bedingungen mit feuchten Neuschnee zusammen mit härteren Wachsen – Für Lufttemperaturen von +4° bis -1°C 		<ul style="list-style-type: none"> – Klister type, for use in changing conditions with damp fresh snow combined with with harder waxes – For air temperatures from +4° to -1°C 	

24210 45 g VE/Unit 6 **NORDIC**

4 250081 610674



3 x Loipe Grip Wax		3 x Loipe Grip Wax	
<ul style="list-style-type: none"> – Dreierpack bestehend aus – 1x 24211 Grip RED 45 g – 1x 24212 Grip VIOLET SPEZIAL 45 g – 1x 24216 Grip BLUE SPEZIAL 45 g 		<ul style="list-style-type: none"> – Three-pack including – 1x 24211 Grip RED 45 g – 1x 24212 Grip VIOLET SPEZIAL 45 g – 1x 24216 Grip BLUE SPEZIAL 45 g 	

24222 3x 45 g VE/Unit 1 **NORDIC**

4 250081 610995

TopSeller

Werkstatt Backshop

Natural Skiwx Riegel

Bio-Heißwachsriegel zur Pflege aller Beläge.
– Biologisch abbaubares Heißwachs
– 24/7: für alle Schneearten und Temperaturen
– Sorgt für optimale Gleiteigenschaften
– Bügeltemperatur 120 -130°C
– SWAN tested at 0 - -8°C

Natural Skiwx Bar

Bio-Hot Wax for the care of all bases.
– Biodegradable hot wax bar
– 24/7: for all snow types and temperatures
– Gives optimal gliding properties
– Ironing temperature 120 – 130°C
– SWAN tested at 0 - -8°C

24056 5 x 190 g VE/Unit 1



Universal Wax Stange PINK

Universell einsetzbares Skiwachs.
– Für alle Schneearten geeignet
– Für Schneetemperaturen von 0~ -20°C

Universal Wax Bar PINK

Universally applicable service ski wax.
– Suitable for all types of snow
– For snow temperatures from 0~ -20°C

200560000 4 x 250 g VE/Unit 1



Universal Wax Riegel PINK

Universell einsetzbares Skiwachs.
– Für alle Schneearten geeignet
– Für Schneetemperaturen von 0~ -20°C

Universal Wax Bar PINK

Universally applicable service ski wax.
– Suitable for all types of snow
– For snow temperatures from 0~ -20°C

24052 5 x 190 g VE/Unit 1



Universal Wax Pastille PINK

Universell einsetzbares Skiwachs.
– Für alle Schneearten geeignet
– Für Schneetemperaturen von 0~ -20°C

Universal Wax Pastille PINK

Universally applicable service ski wax.
– Suitable for all types of snow
– For snow temperatures from 0~ -20°C

200500000 1 kg VE/Unit 1



200510000 5 kg VE/Unit 1



Wachsschürze (Abb. ähnlich)

Die hoch funktionelle Weltcup-Schürze mit vielen praktischen Taschen.

Waxing apron (similar picture)

The highly functional World Cup apron with many practical pockets.

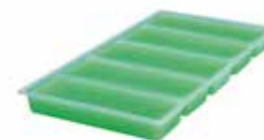
20750 VE/Unit 1



Unsere Empfehlung für Infrarotwaxmaschinen!

Expert Tip

Our recommendation for infrared waxing machines!



Werkstatt Backshop

Betamix Wax Riegel RED

Service wax für alle Schneearten geeignet.
– Für Schneetemperaturen von -4° bis -14°C
– Besticht durch seine extreme Abriebsfestigkeit und den breiten Einsatzbereich
– Hervorragend geeignet als Transportwachs

Betamix Wax Bar RED

Service wax suitable for all snow types.
– For snow temperatures from -4~ -14°C
– Impresses through its extreme resistance to abrasion and broad range of uses
– Outstanding as transport wax

24057 5 x 190 g VE/Unit 1



Betamix Pastille RED

Service wax für alle Schneearten geeignet.
– Für Schneetemperaturen von -4° bis -14°C
– Besticht durch seine extreme Abriebsfestigkeit und den breiten Einsatzbereich
– Hervorragend geeignet als Transportwachs

Betamix Pastille RED

Service wax suitable for all snow types.
– For snow temperatures from -4~ -14°C
– Impresses through its extreme resistance to abrasion and broad range of uses
– Outstanding as transport wax

24115-P 1 kg VE/Unit 1



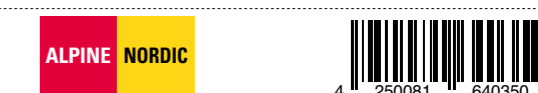
Betamix RED Liquid

Neue Flüssigwachs-Variante des Topsellers Betamix.
– Für alle Schneearten
– Für Schneetemperaturen von -4° bis -14°C
– Einfache und schnelle Anwendung

Betamix RED Liquid

Service wax suitable for all snow types.
– For all snow conditions
– For snow temperatures from -4° to -14°C
– Fast and easy application

24035 1000 ml VE/Unit 1



Cold Wax Riegel

Service wax speziell für kältere Temperaturen von -10~ -30°C.

Cold Wax Bar

Service wax specifically for lower temperatures from -10~ -30°C.

24072 5 x 190 g VE/Unit 1



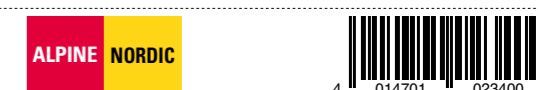
Cold Wax Pastille

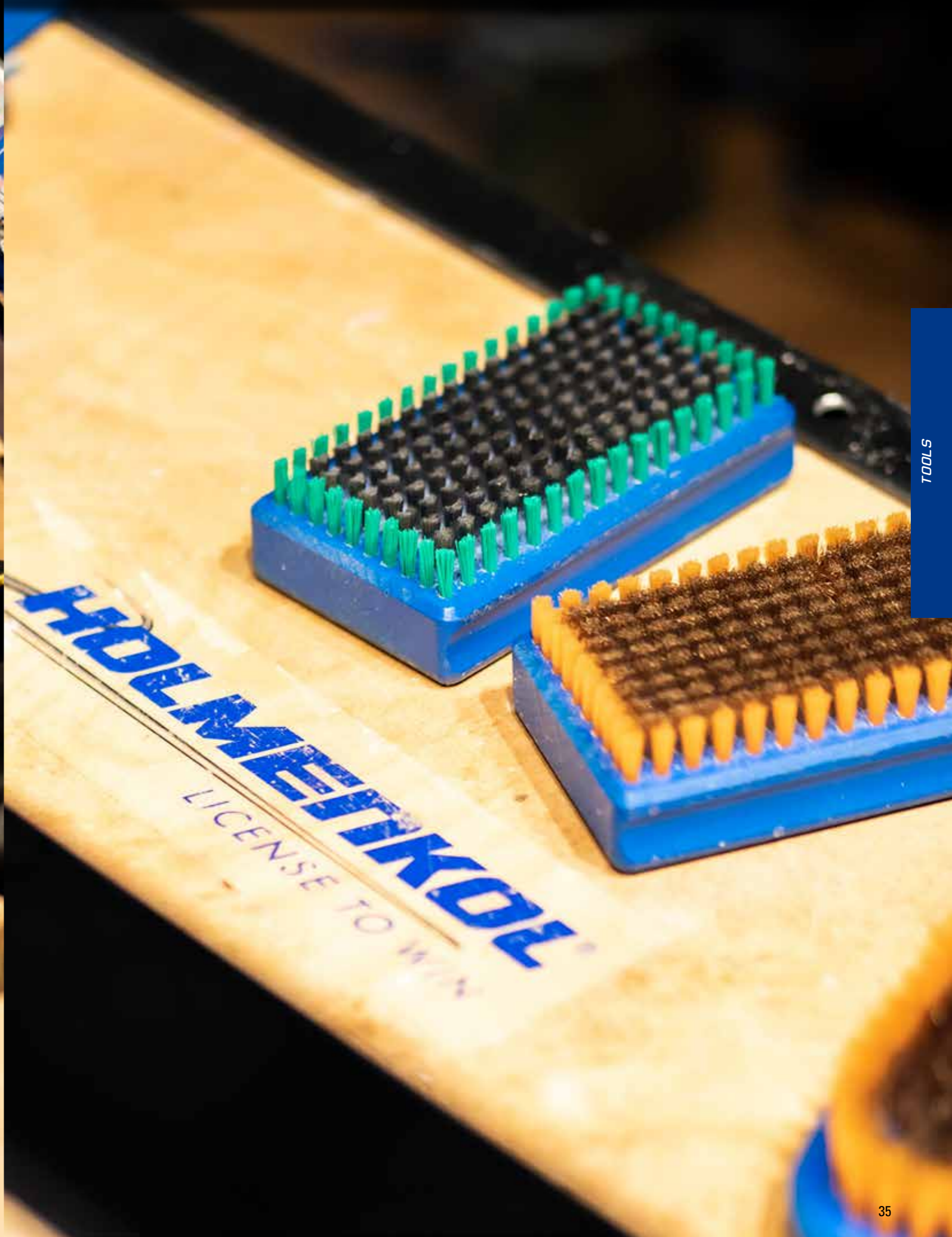
Service wax speziell für kältere Temperaturen von -10~ -30°C.

Cold Wax Pastille

Service wax specifically for lower temperatures from -10~ -30°C.

200710000 5 kg VE/Unit 1





TOOLS

TOOLS

TOOLS

BÜRSTEN

BRUSHES



BaseBrush Steel

Optimale Stahlbürste zum Reinigen des Belages vor- und während dem Wachsen mit Heißwachsen. Perfekt geeignet zum Ausbürsten von Basiswachsen.

BaseBrush Steel

Optimal steel brush for cleaning the base before and during waxing with hot wax. Perfect for brushing out base waxes.

24524 25 mm VE/Unit 4



4 250081 645249

ExpertTip



OvalBrush Steel

Optimale Stahlbürste zum Reinigen des Belages vor- und während dem Wachsen mit Heißwachsen. Perfekt geeignet zum Ausbürsten von Basiswachsen.

OvalBrush Steel

Optimal steel brush for cleaning the base before and during waxing with hot wax. Perfect for brushing out base waxes.

24522 25 mm VE/Unit 1



4 250081 612241

TopSeller



BaseBrush Bronze

Grobe Bronzebürste geeignet zum Reinigen des Skibelags vor und nach dem Wachsen und zum Ausbürsten von Heißwachsen. Perfekt zur Freilegung der Struktur. Die ideale Allround Bürste.

BaseBrush Bronze

Coarse bronze brush suitable for cleaning the ski base before and after waxing and for brushing out hot wax. Perfect for exposing the structure. The ideal all-round brush.

24502 12 mm VE/Unit 6



4 250081 616898

OvalBrush Bronze

Grobe Bronzebürste geeignet zum Reinigen des Skibelags vor und nach dem Wachsen und zum Ausbürsten von Heißwachsen. Perfekt zur Freilegung der Struktur. Die ideale Allround Bürste.

OvalBrush Bronze

Coarse bronze brush suitable for cleaning the ski base before and after waxing and for brushing out hot wax. Perfect for exposing the structure. The ideal all-round brush.

24520 12 mm VE/Unit 1



4 250081 612227

ExpertTip



OvalBrush Bronze long wire

Grobe Bronzebürste geeignet zum Reinigen des Skibelags vor und nach dem Wachsen und zum Ausbürsten von Heißwachsen. Perfekt zur Freilegung der Struktur. Die ideale Allround Bürste.

OvalBrush Bronze long wire

Coarse bronze brush suitable for cleaning the ski base before and after waxing and for brushing out hot wax. Perfect for exposing the structure. The ideal all-round brush.

24534 20 mm VE/Unit 1



4 250081 645348

BÜRSTEN

BRUSHES



BaseBrush Rosshaar

Ideale Bürste zum Ein- und ausbürsten von Gleitwachsen und Speed- Powderprodukten.

BaseBrush Horsehair

Ideal brush for brushing in and out glide waxes and Speed- Powder products.

24513 8 mm VE/Unit 6



4 250081 614849

OvalBrush Rosshaar

Ideale Bürste zum Ein- und ausbürsten von Gleitwachsen und Speed- Powderprodukten.

OvalBrush Horsehair

Ideal brush for brushing in and out glide waxes and Speed- Powder products.

24533 10 mm VE/Unit 1

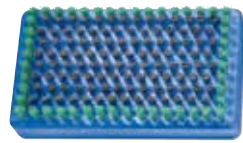


4 250081 612296



BÜRSTEN

BRUSHES



BaseBrush Steel MicroFinish

Ultrafeine Bürste zum finalen Freilegen der Struktur. Entfernt letzte Wachsreste tief im Inneren der Struktur und sorgt für mehr Geschwindigkeit. Optimal für Finishprodukte geeignet. Ein Muss im Rennsport.

BaseBrush Steel MicroFinish

Ultra-fine brush for finally exposing the structure. Removes last wax residues deep inside the structure and provides more speed. Ideally suited for finish products. A must in racing.

24503 12 mm VE/Unit 6



ExpertTip



OvalBrush Steel MicroFinish

Ultrafeine Bürste zum finalen Freilegen der Struktur. Entfernt letzte Wachsreste tief im Inneren der Struktur und sorgt für mehr Geschwindigkeit. Optimal für Finishprodukte geeignet. Ein Muss im Rennsport.

OvalBrush Steel MicroFinish

Ultra-fine brush for finally exposing the structure. Removes last wax residues deep inside the structure and provides more speed. Ideally suited for finish products. A must in racing.

24523 12 mm VE/Unit 1



TopSeller



BaseBrush Nylon

Nylon Bürste speziell zum Aufpolieren von Finish-Produkten geeignet.

BaseBrush Nylon

Nylon brush specially designed for polishing finish products.

24510 8 mm VE/Unit 6



OvalBrush Nylon

Nylon Bürste speziell zum Aufpolieren von Finish-Produkten geeignet.

OvalBrush Nylon

Nylon brush specially designed for polishing finish products.

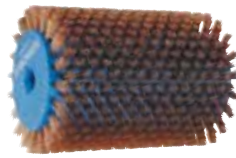
24530 12 mm VE/Unit 1



TOOLS

ROTORBÜRSTEN

ROTOR BRUSHES



SpeedBrush Bronze

Optimale Bürste zur Belagsreinigung. Speziell geeignet bei neuen und frisch geschliffenen Ski.
TIPP! Mit niedriger Drehzahl bürsten und nur mit Arbeitsschutz (20686) verwenden.

20674 120 mm VE/Unit 1

SpeedBrush Bronze

Optimal brush for base cleaning. Especially suitable for use on new and freshly ground skis.
TIP! Brush at low speed and use only with working protection (20686).



SpeedBrush Fibre

Skibelagsbürste zum Ausbürsten aller Arten von Heißwachsen.

20670 120 mm VE/Unit 1

SpeedBrush Fibre

Ski base brush for brushing out all types of hot wax.



SpeedBrush Rosshaar

Skibelagsbürste zum Ein- und ausbürsten von Gleitwachsen und Speed- Powder Produkten.

20672 120 mm VE/Unit 1

SpeedBrush Horsehair

Ski polish brush for brushing in and out of glide waxes and Speed- Powder products.



SpeedBrush Nylon

Skibelagsbürste speziell zum Aufpolieren von Finish-Produkten geeignet.

20671 120 mm VE/Unit 1

SpeedBrush Nylon

Ski polish brush especially suitable for polishing up finish products.



NEW



SpeedBrush Wool

Skibelagsbürste aus Merino zum Aufpolieren von Skiwachsen.

20675 120 mm VE/Unit 1

SpeedBrush Wool

Merino ski base brush for polishing ski waxes.



HOLMENKOL empfiehlt beim Einsatz von Rotorbürsten das Tragen einer Schutzmaske.
HOLMENKOL recommends wearing a protective mask when using rotor brushes.



ROTORBÜRSTEN

ROTOR BRUSHES

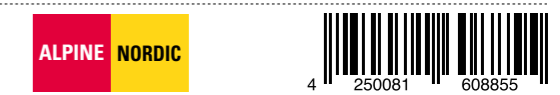
SpeedBrush Fleece

Nahtlose Vliesrolle zum optimalen und Belag schonenden Einarbeiten von Finish-Produkten.

20688 120 mm VE/Unit 1

SpeedBrush Fleece

Seamless fleece roller for optimal, gentle rubbing in of finishing products.



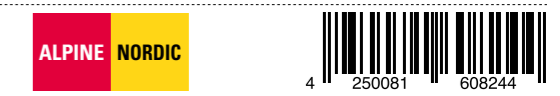
SpeedStick Pro II

Hochwertiger Edelstahlgriff mit Klick-Schnellwechsel-Mechanismus. Inkl. Achse, passend für alle 120 mm SpeedBrush Bürsten.

20685 115 mm VE/Unit 1

SpeedStick Pro II

High quality stainless steel handle with click-quick change mechanism. Incl. axle, suitable for all 120 mm SpeedBrush brushes.



NEW



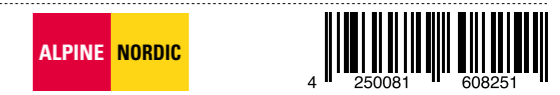
Adapter lang

Achse in Metallausführung 240 mm, passend für für alle HOLMENKOL Shields und SpeedBrushes. Die ideale Snowboard Lösung.

20687 240 mm VE/Unit 1

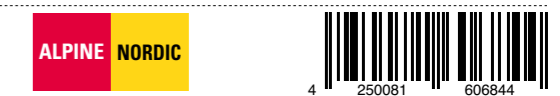
Adapter long

Metal axle 240 mm, suitable for all HOLMENKOL Shields and SpeedBrushes. The ideal snowboard solution.



Griff optional erhältlich /
Handle optional available
optional

20684 Griff / Handle VE/Unit 1



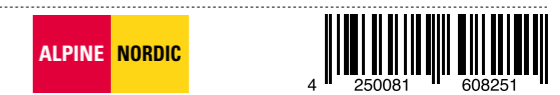
SpeedShield Pro II (Arbeitsschutz)

Schutzschild für SpeedStick (20685).

20686 120 mm VE/Unit 1

SpeedShield Pro II (working protection)

Shield for SpeedStick (20685).



SpeedStick Combi

Hochwertige Achse mit gummiertem Kugellagergriff. Inklusive Schutzschild. Für alle SpeedBrush-Bürsten.

20689 120 mm VE/Unit 1

SpeedStick Combi

High quality axle with rubber handle. Including protective shield. For all SpeedBrush brushes





REINIGEN

WaxAb Wachsentsferner Spray

- Spezialreiniger und Wachsentsferner.
- Perfekt geeignet zur schonenden Entfernung von Wachs, Fett, Öl, und Harz von Belägen, Kleidung und Händen
 - Optimal dosierbar

CLEANING

WaxAb Wax Remover Spray

- Special cleaning agent and wax remover.
- For gentle removal of grease, oil, resin and wax from hands, coatings and clothing
 - Optimal dosability



24410 250 ml VE/Unit 12



Reiniger

- Spezialreiniger und Wachsentsferner.
- Perfekt geeignet zur schonenden Entfernung von Wachs, Fett, Öl, und Harz von Belägen, Kleidung und Händen
 - Optimal dosierbar

Cleaner

- Special cleaning agent and wax remover.
- For gentle removal of grease, oil, resin and wax from hands, coatings and clothing
 - Optimal dosability



20421 500 ml VE/Unit 1



20422 1000 ml VE/Unit 1



20423 3000 ml VE/Unit 1



ExpertTip



Syntec FF Cleaner

- Fluorfreier Spezialreiniger und Wachsentsferner.
- Erfüllt sämtliche Regularien der internationalen Skiverbände
 - Perfekt geeignet zur schonenden Entfernung von HOLMENKOL FF Produkten
 - Im Anschluss an die Behandlung nimmt der Ski wieder mehr Wachs auf
 - Ski gewinnt dadurch wieder an Grundgeschwindigkeit

Syntec FF Cleaner

- Fluorine-free special cleaner and wax remover.
- Fulfills all regulations of the international ski associations
 - Perfectly suited for the gentle removal of HOLMENKOL FF products
 - After the treatment, the skis take again more wax on
 - As a result, the ski regains its basic speed



27518 100 ml VE/Unit 6



27519 500 ml VE/Unit 1



REINIGEN

Skin Cleaner

- Reiniger für Ski Tour Felle sowie Nordic-Steigfelle.
- Reinigt die Felle sanft von Schmutz und Waxresten
 - Steig- und Gleiteigenschaften werden dadurch wieder verbessert
 - Der Reiniger greift den Kleber der Felle nicht an
 - Verarbeitung: Care Fleece mit Skin Cleaner anfeuchten
 - Die Felle in Laufrichtung sanft reinigen

CLEANING

Skin Cleaner

- Cleaner for ski touring skins and Nordic climbing skins.
- Gently cleans the skins from dirt and wax residues
 - The climbing and sliding properties are improved again
 - The cleaner does not attack the glue of the skins
 - Application: moisten Care Fleece with Skin Cleaner
 - Clean the skins gently in the running direction



24874 100 ml VE/Unit 6



CareFleece

- Sehr saug- und aufnahmefähiges Spezialvlies.
- Optimal für die Belagsreinigung und Polierarbeiten
 - Mit praktischer Abrissperforierung

CareFleece

- Highly absorbent special fleece cloths.
- Optimum product for surface cleaning and polishing work
 - With practical tear-off perforation

24490 27 m x 20 cm VE/Unit 1



24491 102 m x 20 cm VE/Unit 1



24492 20 Stk./pcs. VE/Unit 6



Wax Fleece

- Sehr hochwertiges Vlies zur Anwendung beim Einbügeln.
- Sorgt für gleichmäßigen und schonenden Wachsaufrag
 - Vermeidet den direkten Kontakt des Wachseisens mit dem Skibelag

Wax Fleece

- Superior-quality fleece for use during ironing.
- Ensures uniform and careful wax application
 - Avoids direct contact between the waxer and ski surface

20620 100 Stk./pcs. VE/Unit 1



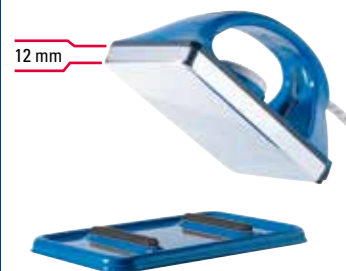


WACHSEISEN WAXING IRONS

SmartWaxer
Hochwertiges, handliches Wachseisen.
– Einfache Temperaturregelung über Drehknopf von 50 -160°C
– Konstante Wärmespeicherung durch dicke Bodenplatte, die Spezialstruktur garantiert optimale Wachsverteilung
– Lieferung inkl. hitzeresistenter Abstellplatte

SmartWaxer
High quality, handy waxing iron.
– Simple temperature control via rotary knob from 50 -160°C
– Constant heat storage due to thick base plate, the special structure guarantees optimal wax distribution
– Delivery incl. heat-resistant storage plate

20603	230 V	VE/Unit	1	ALPINE NORDIC	4 014701 607549
20604	110 V	VE/Unit	1	ALPINE NORDIC	4 014701 607556



ClassicWaxer
Hochwertiges, handliches Wachseisen.
– Einfache Temperaturregelung über Drehknopf von 50 -160 °C
– Konstante Wärmespeicherung durch dicke Bodenplatte
– Die glatte Oberfläche ist optimal zum Bügeln von Steigwachs geeignet
– Lieferung inkl. hitzeresistenter Abstellplatte

ClassicWaxer
High quality, handy waxing iron.
– Simple temperature control via rotary knob from 50 -160 °C
– Constant heat storage due to thick base plate
– The smooth surface is ideal for ironing suitable for climbing wax
– Delivery incl. heat-resistant storage plate

20602	230 V	VE/Unit	1	ALPINE NORDIC	4 250081 611510
-------	-------	---------	---	---------------	-----------------



Electronic RacingWaxer
Rennlaufbewährter Profi-Waxer.
– Einfache und exakte Temperatureinstellung über Drehknopf von 90 -160°C
– Temperatur wird per Mikroprozessor geregelt und bleibt dadurch beim arbeiten stabil
– Die 15 mm starke Bodenplatte ermöglicht ein ideales Verarbeiten von temperaturempfindlichen Spezial- und Rennwachsen
– Made in EU

Electronic RacingWaxer
Professional waxer with a proven racing record.
– Simple and precise temperature setting with a rotary knob from 90 -160°C
– Temperature is controlled by microprocessor and thus remains stable during operation
– The 15 mm thick base plate enables ideal processing of temperature-sensitive special and racing waxes
– Made in EU

24420	230 V	VE/Unit	1	ALPINE NORDIC	4 250081 611039
24421	110 V	VE/Unit	1	ALPINE NORDIC	4 250081 611046



Abstellplatte
Hitzeresistente Abstellplatte für alle HOLMENKOL Wachseisen.

Storage plate
Heat-resistant support plate for all HOLMENKOL waxing irons.

20606		VE/Unit	1	ALPINE NORDIC	4 250081 606066
-------	--	---------	---	---------------	-----------------



WACHSEISEN WAXING IRONS

Digital RacingWaxer
Weltcupbewährter Profi-Waxer mit digitaler Anzeige.
– Exakte Temperaturregelung über TouchDisplay von 90 -180 °C
– Temperatur wird per Mikroprozessor geregelt und dadurch beim arbeiten stabil gehalten
– Die 15 mm dicke Bodenplatte ermöglicht ein ideales Verarbeiten von temperaturempfindlichen Spezial- und Rennwachsen
– Made in EU

Digital RacingWaxer
Professional World Cup waxer with digital display.
– Precise temperature control via touch display from 90 -180 °C
– Temperature is controlled by microprocessor and thereby kept stable during operation
– The 15 mm thick base plate enables ideal processing of temperature-sensitive special and racing waxes
– Made in EU

24580	230 V	VE/Unit	1	ALPINE NORDIC	4 250081 645805
24581	110 V	VE/Unit	1	ALPINE NORDIC	4 250081 645812



Digital RacingWaxer Thick Plate
Profi-Waxer der Weltcup Mannschaften mit digitaler Anzeige.
– Exakte Temperaturregelung über Touch Display von 90 -200 °C
– Temperatur wird per Mikroprozessor geregelt und dadurch beim arbeiten stabil gehalten
– Die 26 mm extra dicke Bodenplatte ermöglicht ein ideales Verarbeiten von temperaturempfindlichen Spezial- und Rennwachsen auch bei kalten Umgebungstemperaturen
– Made in EU

Digital RacingWaxer Thick Plate
Professional waxer with digital display used by World Cup teams.
– Precise temperature control via touch display from 90 -200 °C
– Temperature is controlled by microprocessor and thus kept stable during working
– The 26 mm extra thick base plate allows ideal processing of temperature-sensitive special and racing waxes even cold ambient temperatures
– Made in EU

24582	230 V	VE/Unit	1	ALPINE NORDIC	4 250081 645829
24583	110 V	VE/Unit	1	ALPINE NORDIC	4 250081 645836



Wachseisenkoffer
Aufbewahrungs- und Transportkoffer für Digital RacingWaxer.

Iron case
Storage and transport case for Digital RacingWaxer.

6868		VE/Unit	1	ALPINE NORDIC	4 250081 614986
------	--	---------	---	---------------	-----------------



Wachseisenschutz
Praktischer Transportschutz für Wachseisen.

Iron cover
Practical transport protection for wax irons.

24425		VE/Unit	1	ALPINE NORDIC	4 250081 614986
-------	--	---------	---	---------------	-----------------

KLINGEN **SCRAPERS**

Plexiklinge
Sehr hochwertige Plexiglas-Klinge zum Abziehen von überschüssigem Heißwachs.

Plastic scraper
Superior-quality acrylic glass blade for scraping off residual hot wax.

20630	130 x 60 x 3 mm	VE/Unit	24	ALPINE NORDIC	4 014701 000371
20631	130 x 60 x 5 mm	VE/Unit	12	ALPINE NORDIC	4 014701 000883
20633	330 x 40 x 6 mm	VE/Unit	1	ALPINE NORDIC	4 250081 606332

Plexiklinge Nordic
Einzigartige und sehr hochwertige Plexiglas-Klinge zum Abziehen von überschüssigem Heißwachs inkl. Rillenstift/Klisterpachtel.

Plastic scraper Nordic
Unique and superior-quality acrylic glass blade for scraping off residual hot wax including a groove scraper for cleaning the groove and klister scraper.

20650		VE/Unit	24	NORDIC	4 250081 606509
-------	--	---------	----	--------	-----------------

Plexiklingenschärfer Racing
Profigerät zum Nachschärfen von Plexiglas-Klingen.
– Nutzbar für Plexiglas-Klingen von 3 bis 5 mm Stärke
– Geeignet für die Montage am Arbeitstisch
– Inkl. Feile: CrossFile Mini 100 x 30 mm (Art. 20521)

Scraper Sharpener Racing
Professional device for sharpening plastic scrapers.
– For plastic scrapers from 3 to 5 mm width
– Can be fastened to the worktable
– Comes with a file: CrossFile Mini 100 x 30 mm (art. 20521)

24622		VE/Unit	1	ALPINE NORDIC	4 250081 616096
-------	--	---------	---	---------------	-----------------

Plexiklingenschärfer elektronisch
Elektronisches Profigerät zum Nachschärfen von Plexiklingen
– Geeignet für Abziehklingen mit einer Stärke von 3-5 mm
– Hohe Drehzahl der Scheibe ermöglicht präzises Schleifergebnis

Electronic Scraper Sharpener
Electronic professional device for resharpening Plexiglass
– Suitable for scraper blades with a thickness of 3-5 mm
– The high speed of the disc enables precise grinding results

24629	230 V	VE/Unit	1	ALPINE NORDIC	4 250081 646291
24634	110 V	VE/Unit	1	ALPINE NORDIC	4 250081 646345

TopSeller

NEW



KLINGEN **SCRAPERS**

Rillenstift für LL- und Sprungski
Sehr hochwertiger, langlebiger Rillenstift aus abgerundetem Aluminium.
– Optimal geeignet zum Säubern der Mittelrinne von Langlauf- und Sprungski

Groove scraper for cross-country and jump skis
High quality durable groove scraper with rounded aluminium.
– Optimal for cleaning the groove of cross-country and jump skis

20638		VE/Unit	1	NORDIC	4 014701 601028
-------	--	---------	---	--------	-----------------

Rillenstift
Zum Säubern der Mittelrinne von Langlauf und Sprungski.

Groove scraper
For cleaning the groove of cross-country and jump skis.

20639		VE/Unit	12	NORDIC	4 250081 606394
-------	--	---------	----	--------	-----------------

Nirostaklinge
Extrascharfe, langlebige Nirostaklinge.
– Optimal geeignet zum Bearbeiten von Seitenkanten und Belagsflächen

Stainless steel scraper
Extra-sharp, durable Nirosta blade.
– Optimally suitable for edge tuning and working surfaces

20635	112,5 x 60 mm	VE/Unit	1	ALPINE NORDIC	4 014701 024582
-------	---------------	---------	---	---------------	-----------------





SCHLEIFPADS

PadSet

Spezialschleifpads zum Aufrauen von Belagsflächen.

GRINDING PADS

PadSet

Special grinding pads for roughening the base.

24495

VE/Unit 6



TopSeller



Kantenbearbeitung

Edge Trick

Taschengerät mit Oxydstein zum Entfernen von Verhärtungen und Graten an Skikanten.
– Winkel in 0,5°-Stufen-Klicks zwischen 85° und 90° einstellbar
– Das optimale Einstiegsgerät im Bereich Kantenbearbeitung

Edge Tuning

Edge Trick

Pocket device with oxide stone to remove rigidification and burrs on ski edges.
– Angle adjustable in steps of 0.5° from 85° to 90°
– The optimum starting tool for edge tuning

24624

VE/Unit 1



Kork

FinishKork

Spezialkork mit Filz zum Finishen und Polieren von Wachs, Liquids und SpeedProdukten.

Cork

FinishCork

Special cork with felt to finish and polish wax, liquids and speed products.



20645

VE/Unit 6



Segment Stone Blue

Ersatz Oxydstein für Edge Trick (Art. 24624).

Segment Stone Blue

Spare oxide stone for Edge Trick (art. 24624).

24612

VE/Unit 1



SyntheticKork

Spezialkork zum Einarbeiten von Steigwachsen.

SyntheticCork

Special cork to work in grip wax.



20646

VE/Unit 6



Ergo Easy

Handlicher Kantenschärfer mit Standardwinkeln von 88° und 89°.
– Optimal geeignet zum Entgraten und Schärfen der Stahlkanten von Ski und Snowboard
– Praktisches Hosentaschenformat
– Inkl. hochwertige 40 mm Feile

Ergo Easy

Handy edge sharpener, standard angles of 88° and 89°.
– Optimal for deburring and grinding ski and snowboard steel edges
– Fits into your trouser pocket
– Comes with a high quality 40 mm file

24454

VE/Unit 1



Reparieren

Repair-Strips

Spezialkerzen für kleine Belagsreparaturen.
– Optimale geeignet für alle herkömmlichen Skibeläge
– Anwendung: Anzünden, auftropfen, abziehen - fertig

Repair

Repair-Strips

Special candles for small base repairs.
– Optimal for all conventional ski bases
– Light the candle, drip on the wax, and done



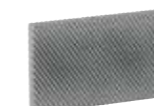
24402 (transparent) 5 Stk./pcs.

VE/Unit 6



24403 (black) 5 Stk./pcs.

VE/Unit 6



Spare File

Ersatzfeile für Ergo Easy (Art. 24454).

Spare File

Spare file for Ergo Easy (art. 24454).

24464

40 mm

VE/Unit 1



TopSeller



Kantenbearbeitung Edge Tuning

Steel Edge WorldCup

Weltcupbewährtes Profigerät zur Kantenbearbeitung von Ski und Snowboard.

- Gradweise Winkeleinstellung zwischen 88° und 85°
- Optimal geeignet zur Einstellung des exakten Arbeitswinkels von allen Skifeilen, Schleifdiamanten und Oxydsteinen (siehe Seite 54-56)

Steel Edge WorldCup

World Cup device for edge tuning of alpine skis and snowboards.

- Angle adjustable in degrees from 88° to 85°
- Optimally suitable for achieving the exact working angle of all ski files, grinding diamonds and oxide stones (see page 54-56)

24475	VE/Unit	1	ALPINE	
-------	---------	---	--------	--

WorldCup File Guide

Sehr hochwertige Aluminium-Kantenwinkel für die Feilenführung.

- Geeignet für alle Skifeilen, Schleifdiamanten und Oxydsteine (siehe Seite 54-56)
- Im Lieferumfang ist keine File Guide Clamp (Art. 24481) enthalten

WorldCup File Guide

Superior-quality aluminium edge angle for file guiding.

- Suitable for all ski files, grinding diamonds and oxide stones (see page 54-56)
- Delivery does not include File Guide Clamp (art. 24481)

24476	86°	VE/Unit	1	ALPINE	
-------	-----	---------	---	--------	--

24477	87°	VE/Unit	1	ALPINE	
-------	-----	---------	---	--------	--

24478	88°	VE/Unit	1	ALPINE	
-------	-----	---------	---	--------	--

24479	89°	VE/Unit	1	ALPINE	
-------	-----	---------	---	--------	--

File Guide Clamp

Schraubklemme zur Befestigung der Feile auf dem World Cup File Guide.

- Hält die Feile oder Diamanten in einer stabilen und präzisen Position auf dem File Guide (Art. 24476-79)
- Weltcup tip: für perfekten Halt von Feile und Diamanten sollten zwei File Guide Clamp pro File Guide verwendet werden (Art. 24476-79)

File Guide Clamp

Screw clamp to attach the file on the World Cup File Guide.

- Holds the files or diamonds in a stable and precise position on the file guide (art. 24476-79)
- World Cup tip: A perfect file and diamond hold can be achieved by using two file guide clamps per file guide (art. 24476-79)

24481	VE/Unit	1	ALPINE	
-------	---------	---	--------	--

BaseEdge File Guide

Ideales Gerät zum belagsseitigen Abhängen der Stahlkanten von Ski und Snowboard.

- Die Feilenführung kann stufenlos zwischen 0,5° und 1,5° eingestellt werden
- Geeignet für Skifeilen mit einer Breite von 20 bis 25 mm und einer Stärke bis zu 6 mm

BaseEdge File Guide

Ideal tool for base-sided bevelling of steel edges on skis and snowboards.

- Infinitely variable file guide, adjustable from 0.5° to 1.5°
- Suitable for ski files from 20 to 25 mm width and up to 6 mm thick

24450	VE/Unit	1	ALPINE	
-------	---------	---	--------	--



Kantenbearbeitung Edge Tuning

Profi Edger

Sehr hochwertiger, ergonomischer Kantenschärfer mit belagsseitigen Gleitrollen.

- Schleifwinkel einstellbar von 90° bis 85°
- Geeignet für alle Skifeilen, Schleifdiamanten und Oxydstein (siehe Seite 54-56)
- Inkl. hochwertiger 80 mm Feile

Profi Edger

High quality ergonomic edge sharpener with gliding rollers on the base side.

- Adjustable grinding angle from 90° to 85°
- Suitable for all ski files (20527), grinding diamonds and oxide stones (see page 54-56)
- Comes with a high quality 80 mm file

24497	VE/Unit	1	ALPINE	
-------	---------	---	--------	--

TopSeller



Semi Edger

Sehr hochwertiger, ergonomischer Kantenschärfer mit belagsseitigen Gleitflächen.

- Schleifwinkel einstellbar von 90° bis 85°
- Geeignet für alle Skifeilen, Schleifdiamanten und Oxydstein (siehe Seite 54-56)
- Inkl. hochwertiger 80 mm Feile

Semi Edger

High quality ergonomic edge grinder with gliding surfaces on the base side.

- Grinding angle adjustable from 90° to 85°
- Suitable for all ski files, grinding diamonds and oxide stones (see page 54-56)
- Comes with a high quality 80 mm file

24496	VE/Unit	1	ALPINE	
-------	---------	---	--------	--

Combi Edger

Vielseitiger Kantenschleifer für belagsseitiges Schleifen und für die Seitenkante.

- Bietet sehr gutes Handling und eine sehr gute Auflage
- Schleifwinkel wechselbar zwischen 89° bis 85°
- Belagsseitiger Schleifwinkel wechselbar zwischen 0,5° bis 1,0°
- Inkl. hochwertiger 80 mm Feile
- TIPP: Optimal für Ski-Tourgänger. Im handlichen Taschenformat

Combi Edger

Versatile edge grinder for base-sided grinding and side edges.

- Offers excellent handling and very good support
- Grinding angle adjustable from 89° to 85°
- Base-sided grinding angle adjustable from 0.5° to 1.0°
- Includes superior-quality 80 mm file
- TIP: Ideal for Skitours. Perfect pocket format

24489	VE/Unit	1	ALPINE	
-------	---------	---	--------	--

Combi Edger Spare File

Ersatzfeile für Combi Edger.

Combi Edger Spare File

Spare file for Combi Edger.

2448901	VE/Unit	1	ALPINE	
---------	---------	---	--------	--

BaseEdge File Guide Set

Feilenführung für belagsseitiges Abhängen der Stahlkanten von Ski und Snowboards.

- Set bestehend aus 0,5°, 0,7° und 1,0° Ausführung
- Geeignet für Feilen bis max. 25 mm Breite

BaseEdge File Guide Set

File guide for base-sided bevelling of the steel edges on skis and snowboards.

- Set consisting of 0.5°, 0.7° and 1.0° version
- Suitable for ski files up to max. 25 mm width

24623	VE/Unit	6	ALPINE	
-------	---------	---	--------	--



Kantenbearbeitung

Edge Tuning

Carve Edge

Exakte Anpassung an Skitailierung durch zwei schwenkbare Einsätze. Weltcupbewährtes Profigerät.

- Winkeleinstellung in 0,5° Stufen-Klicks zwischen 85° und 90° möglich
- Unterschiedliche Feilen-Einsätze ermöglichen sämtliche Arbeitsschritte bei der Präparation der Seitenkante
- Inkl. SegmentFile Hard Metal (schneidet Metall und Kunststoff)

Carve Edge

Precise alignment with the waist of the ski using two pivoting inserts. World Cup-proven professional device.

- Angle adjustment in steps of 0.5° from 85° to 90°
- Different file inserts enable all work steps in the preparation of the side edge
- Comes with SegmentFile Hard Metal (cuts metal and plastic)

24457

VE/Unit 1



4 250081 614238



SegmentFile Hard Metal

Extraharte Segmentfile für Carve Edge (24457)

SegmentFile Hard Metal

Extra hard segment file for Carve Edge (24459)

20588

VE/Unit 1



4 014701 602766



SegmentFile Diamond

Diamanteinsatz für CarveEdge (24457) und EdgeTrick (24624).

SegmentFile Hard Metal

Diamond Insert for Carve Edge (24457) and EdgeTrick (24624).

24460

VE/Unit 1



4 250081 609944



Ergo SideWall Planer

Ergonomisch optimierter Seitenwangenabzieher mit belagsseitigen Gleitflächen.

- Zur schnellen und zuverlässigen Präparation von Ski und Snowboard vor dem Schärfen der Stahlkante
- Die Klingenposition kann flexibel und einfach geändert werden
- Inkl. Spare Blade Round 6 mm

Ergo SideWall Planer

Ergonomic side wall planer with gliding surfaces on the base side.

- For fast and dependable ski and snowboard tuning prior to sharpening the ski edge
- The blade position can be easily and flexibly changed
- Comes with Spare Blade Round 6 mm

24456

VE/Unit 1



4 250081 616317

SpareBlade

Ersatzklinge für Ergo SideWall Planer (Art. 24456).

SpareBlade

Spare blade for Ergo SideWall Planer (art. 24456).

24463

Radius 3 mm

VE/Unit 1



4 250081 611800

24474

Rund/Round 6 mm

VE/Unit 1



4 250081 617079



Kantenbearbeitung

Edge Tuning

SideWall Planer Pro

Hochwertiger, ergonomisch optimierter Seitenwangenabzieher mit belagsseitigen Teflon-Gleitflächen.

- Bietet sehr gutes Handling und eine sehr gute Auflage
- Die Klingenposition kann optimal für jede Seitenwange eingestellt werden

SideWall Planer Pro

Superior-quality, ergonomically optimised edge side wall planer with Teflon gliding surfaces on the base side.

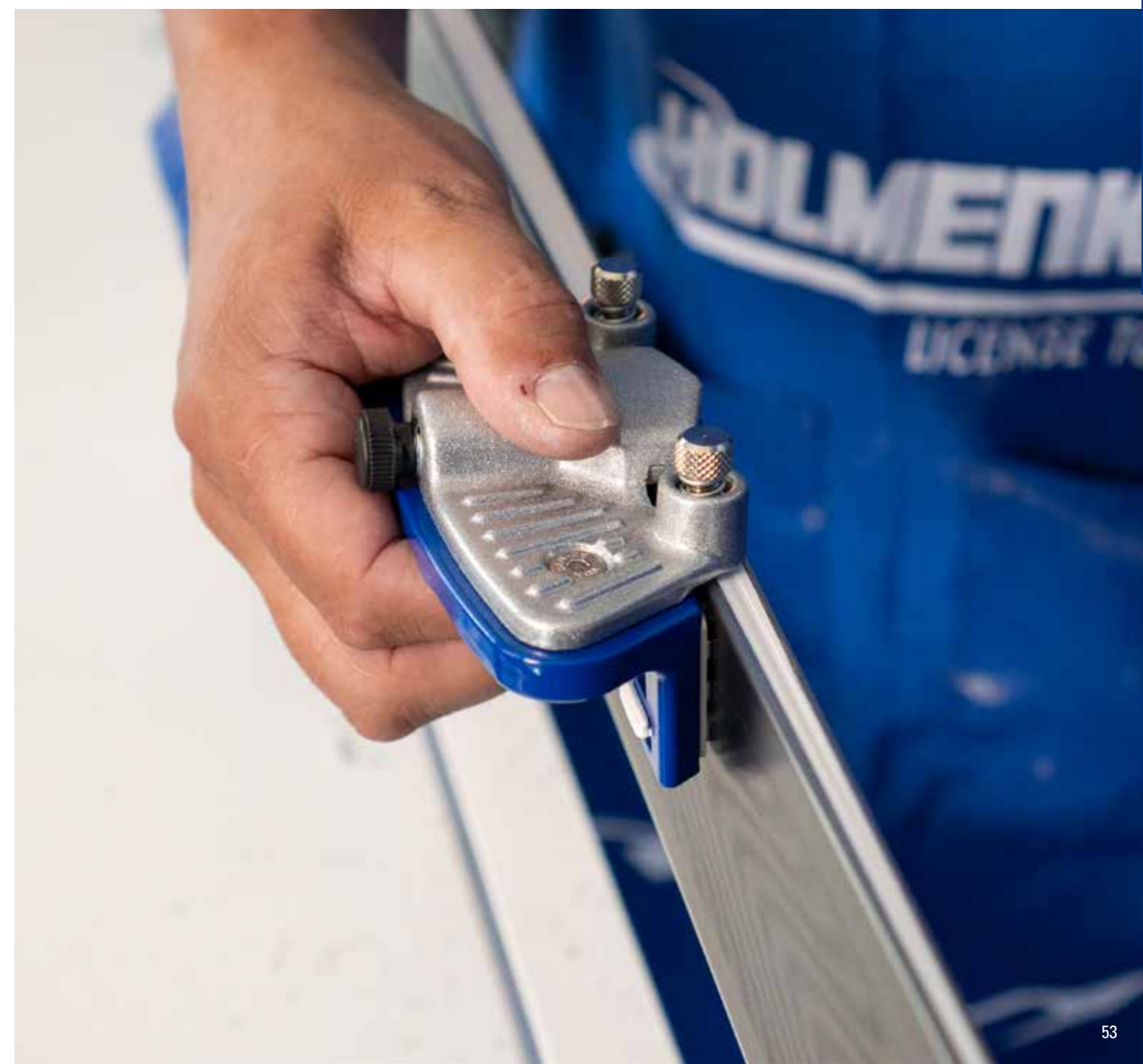
- Offers excellent handling and very good support
- The blade position can be optimally adjusted for every side wall

24498

VE/Unit 1



4 250081 644983





Feilen		Files	
Racing Feile L-MAXI		Racing File L-MAXI	
Profi-Feile für den Schliff von Ski- und Snowboardkanten. – Perfekt geeignet für das belagsseitige Abhängen der Stahlkanten von Ski und Snowboards – Optimal geeignet für Base Edge File Guide (Art. 24450)		Professional file, for precise fine-filing ski and board edges. – Ideally suitable for base-sided bevelling of steel edges on skis and snowboards – Optimally suitable for Base Edge File Guide (art. 24450)	
2052300000	250 x 25 mm, 13 teeth/cm	VE/Unit 1	
		ALPINE	4 014701 022946



Feilen		Files	
Racing Feile S		Racing File S	
Profi-Feile für detaillierten Feinschliff von Ski- und Snowboardkanten. – Alternativ geeignet für das belagsseitige händische Abhängen der Stahlkanten von Ski und Snowboards		Professional file for detailed fine filing of ski and snowboard edges. – Alternatively suitable for base-sided manual bevelling of steel edges on skis and snowboards	
2052900000	150 x 15 mm, 18 teeth/cm	VE/Unit 1	
		ALPINE	4 014701 022915



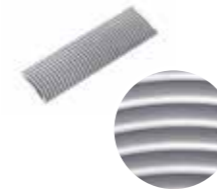
Feilen		Files	
Racing Feile L-MINI		Racing File L-MINI	
Profi-Feile für den exakten Feinschliff von Ski- und Snowboardkanten. – Perfekt geeignet für das Schärfen der Stahlkanten von Ski und Snowboards – Optional geeignet für Steel Edge Worldcup (Art. 24475), Profi Edger (Art. 24497), World Cup File Guide und Semi Edger (Art. 24496)		Professional file, for precise fine-filing ski and board edges. – Ideally suitable for sharpening of steel edges on skis and snowboards – Optional for Steel Edge Worldcup (art. 24475), Profi Edger (art. 24497), World Cup File Guide and Semi Edger (art. 24496)	
20524	100 x 25 mm, 13 teeth/cm	VE/Unit 1	
		ALPINE	4 014701 024230



Feilen		Files	
CrossFile MAXI		CrossFile MAXI	
Weltcupbewährte grobe, große Feile zum Vorschleifen von Ski- und Snowboardkanten. – Optimal geeignet für grobe Reparaturen an Stahlkanten und Skibelag		Coarse large file with proven World Cup record for pre-grinding of ski and snowboard edges. – Optimally suitable for rough repairs on steel edges and ski surfaces	
2052000000	300 x 30 mm	VE/Unit 1	
		ALPINE	4 014701 024216



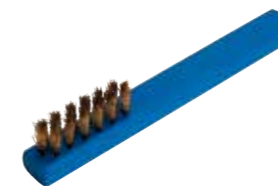
Feilen		Files	
Racing Feile M-MAXI		Racing File M-MAXI	
Profi-Feile für den exakten Feinschliff von Ski- und Snowboardkanten. – Alternativ zur Racing Feile L-MAXI (Art. 24450) - für einen etwas feineren Schliff – Optional geeignet für Base Edge File Guide (Art. 24450)		Professional file, for precise fine-filing ski and board edges. – Alternative to Racing File L-MAXI (art. 24450) - for a somewhat finer finish – Optionally suitable for Base Edge File Guide (art. 24450)	
20526	200 x 20 mm, 15 teeth/cm	VE/Unit 1	
		ALPINE	4 014701 022939



Feilen		Files	
CrossFile MINI		CrossFile MINI	
Grobe Profi-Feile zum Vorschleifen von Ski- und Snowboardkanten. – Optimal geeignet für grobe Reparaturen an Stahlkanten und Skibelag – Optional geeignet für Steel Edge Worldcup (Art. 24475), Profi Edger (Art. 24497), World Cup File Guide und Semi Edger (Art. 24496)		Coarse professional file for pre-grinding of ski and snowboard edges. – Optimally suitable for rough repairs on steel edges and ski surfaces – Optionally suitable for Steel Edge World Cup (art. 24475), Profi Edger (art. 24497), World Cup File Guide and Semi Edger (art. 24496)	
20521	100 x 30 mm	VE/Unit 1	
		ALPINE	4 014701 024223



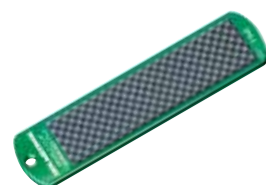
Feilen		Files	
Racing Feile M-MINI		Racing File M-MINI	
Profi-Feile für den exakten Feinschliff von Ski- und Snowboardkanten. – Perfekt geeignet für das Schärfen der Stahlkanten von Ski und Snowboards – Alternativ zur Racing Feile L-MINI (Art. 20524) - für einen etwas feineren Schliff – Optional geeignet für Steel Edge Worldcup (Art. 24475), Profi Edger (Art. 24497), World Cup File Guide und Semi Edger (Art. 24496)		Professional file, for precise fine-filing ski and board edges. – Ideally suitable for sharpening of steel edges on skis and snowboards – Alternative to Racing File L-MINI (art. 24450) - for a somewhat finer finish – Optionally suitable for Steel Edge World Cup (art. 24475), Profi Edger (art. 24497), World Cup File Guide and Semi Edger (art. 24496)	
20527	100 x 25 mm, 15 teeth/cm	VE/Unit 1	
		ALPINE	4 014701 024247



Feilen		Files	
Feilenbürste		File brush	
Feilenbürste zum Ausbürsten der Feilen von Eisenspänen und Schleifstaub.		File brush for removing iron filings and grinding dust from the file.	
20564		VE/Unit 1	
		ALPINE	4 014701 024438



Feilen		Files	
Schleifgummi		Grinding rubber	
Gekörnter Schleifgummi zum Nachbearbeiten von Ski- und Snowboardkanten. – Dient zum Entschärfen der Stahlkante im Schaufel- und Endbereich – Optimal geeignet für die Entfernung von Flugrost		Granular grinding rubber for refinishing ski and snowboard edges. – Used to blunt the steel edge at the front and rear – Optimally suitable for removing flash rust	
20550	70 x 50 x 20 mm	VE/Unit 6	
		ALPINE	4 014701 024377



Feilen

Diamond File WorldCup Fine

Diamant-Feile zum Nacharbeiten der geschliffenen Ski- und Snowboardkanten.

- Optimal zum Polieren und Härten der Stahlkanten
- Optional geeignet für Steel Edge Worldcup (Art. 24475), Profi Edger (Art. 24497), World Cup File Guide und Semi Edger (Art. 24496)

24482 Körnung/Grit 1000 VE/Unit 1



Files

Diamond File WorldCup Fine

Diamond file for refinishing ground ski and snowboard edges.

- Optimum product for polishing and hardening of steel edges
- Optionally suitable for Steel Edge World Cup (art. 24475), Profi Edger (art. 24497), World Cup File Guide and Semi Edger (art. 24496)



Diamond File WorldCup Medium

Diamant-Feile zum Nacharbeiten der geschliffenen Ski- und Snowboardkanten

- Optimal zum Polieren und Härten der Stahlkanten
- Optional geeignet für Steel Edge Worldcup (Art. 24475), Profi Edger (Art. 24497), World Cup File Guide und Semi Edger (Art. 24496)

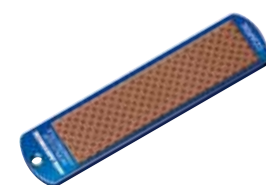
24483 Körnung/Grit 600 VE/Unit 1



Diamond File WorldCup Medium

Diamond file for refinishing ground ski and snowboard edges.

- Optimum product for polishing and hardening of steel edges
- Optionally suitable for Steel Edge World Cup (art. 24475), Profi Edger (art. 24497), World Cup File Guide and Semi Edger (art. 24496)



Diamond File WorldCup Coarse

Diamant-Feile zum Nacharbeiten der geschliffenen Ski- und Snowboardkanten

- Optimal zum Polieren und Härten der Stahlkanten
- Optional geeignet für Steel Edge Worldcup (Art. 24475), Profi Edger (Art. 24497), World Cup File Guide und Semi Edger (Art. 24496)

24484 Körnung/Grit 200 VE/Unit 1



Diamond File WorldCup Coarse

Diamond file for refinishing ground ski and snowboard edges.

- Optimum product for polishing and hardening of steel edges
- Optionally suitable for Steel Edge World Cup (art. 24475), Profi Edger (art. 24497), World Cup File Guide and Semi Edger (art. 24496)



Arkansas true hard

Arkansas-Stein zum Glätten der geschliffenen Ski- und Snowboardkanten.

- Kantenschärfe wird durch Anwendung langlebiger
- Der Geheimtipp zum Stahlkanten-Finish

20576 VE/Unit 1



Arkansas true hard

Arkansas stone for smoothing ground ski and snowboard edges.

- Edge sharpness is extended through use
- The insider tip for steel edge finishing



Oxyd mini

Oxid-Stein für alle Ausbesserungsarbeiten an Ski- und Snowboardkanten.

- Beseitigt Verhärtungen, Rost und kleinere Kantenbeschädigungen

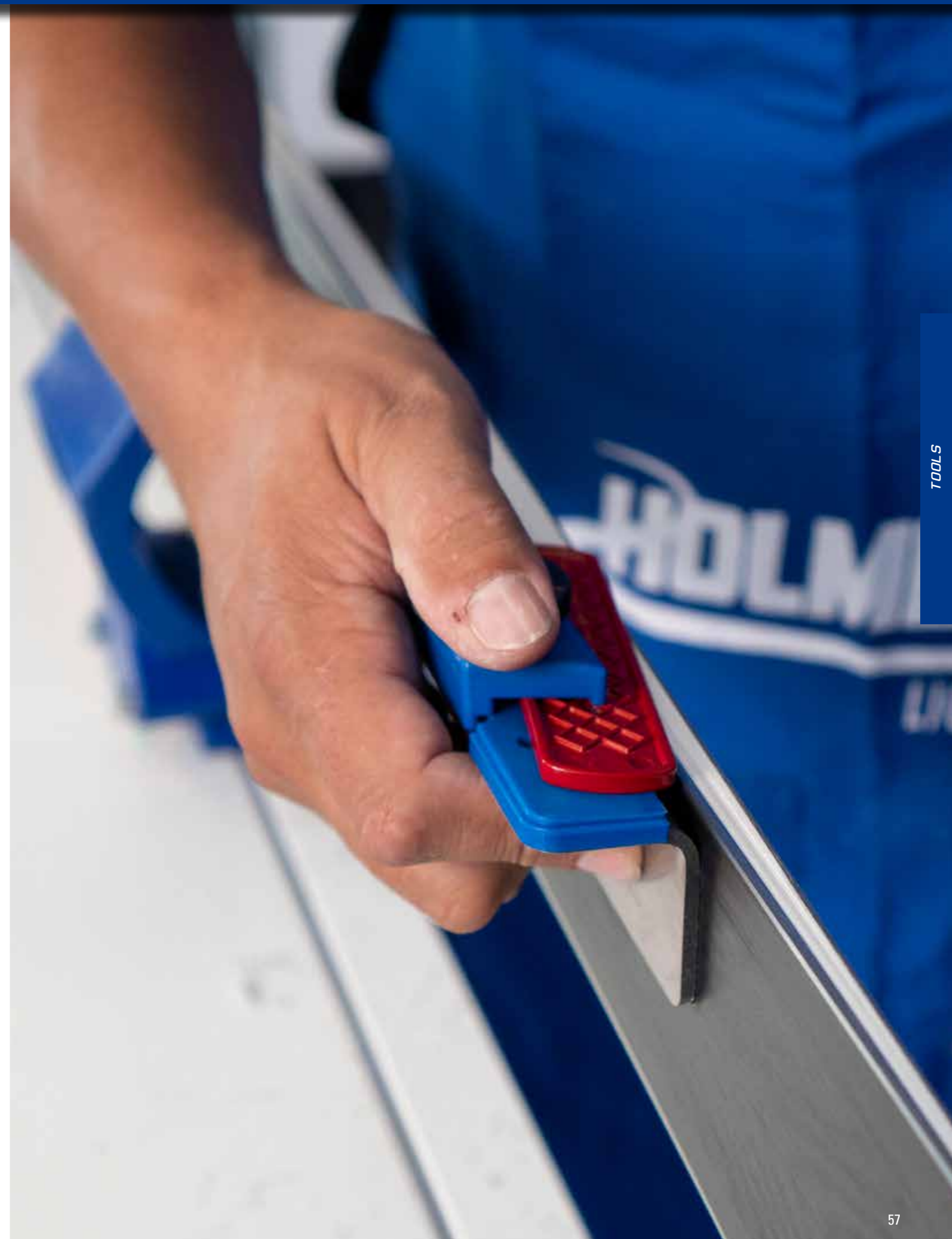
20561 VE/Unit 1



Oxyd mini

Oxide stone for all repair work on ski and snowboard edges.

- Removes rigidification, rust and minor edge damage



TopSeller



Skispanner

SuperProPlus WorldCup

Erstklassiger WorldCup Skispanner.

- Für alle Arten von Alpinski (Race, Allmountain, Freeride, Freestyle, Touring)
- Höhenverstellbare Außenauflagen und Stufenlos verstellbar von 90° bis 60°
- Die robuste mittlere Klemmvorrichtung ist 90 mm breit und öffnet bis 100 mm
- Bestens geeignet für Kanten- und Belagspräparation
- Besteht aus druck- und zugbelastbaren Aluminiumkörper
- Lieferung inkl. 2 Skistopperhalter

Ski Vices

SuperProPlus WorldCup

First class WorldCup ski vice.

- For all types of alpine skis (Race, Allmountain, Freeride, Freestyle, Touring)
- Vertically adjustable external supports, infinitely variable from 90° to 60°
- The robust central clamp is 90 mm wide and opens up to 100 mm
- Ideally suited for edge and base tuning
- Consists of an aluminium body resistant to compression/traction
- Comes with 2 ski brake holders

24432

VE/Unit 1

ALPINE



4 250081 614153



SuperProPlus Wide

Spezial Skispanner zur professionellen Kanten- und Skibelagsbearbeitung.

- Für alle Arten von Alpinski (Race, Allmountain, Freeride, Freestyle, Touring und Sprungski).
- Die robuste mittlere Klemmvorrichtung ist 90 mm breit und öffnet bis 155 mm
- Höhenverstellbare Außenauflagen und stufenlos verstellbar von 90° bis 60°
- Besteht aus druck- und zugbelastbaren Aluminiumkörper
- Lieferung inkl. 2 Skistopperhalter

SuperProPlus Wide

Special ski vices for professional edge and ski base tuning.

- For all types of alpine skis (Race, Allmountain, Freeride, Freestyle, Touring and jump skis)
- The robust central clamp is 90 mm wide and opens up to 155 mm
- Vertically adjustable external supports, infinitely variable from 90° to 60°
- Consists of an aluminium body resistant to compression/traction
- Comes with 2 ski brake holders

24428

VE/Unit 1

ALPINE



4 250081 616911



All-In-One 2.0

Set bestehend aus kompakten Skispanner für alle Skitypen und einem Adapter für Snowboards und Langlaufski.

- Skispanner besteht aus druck- und zugbelastbaren Aluminiumkörper
- Die robuste mittlere Klemmvorrichtung öffnet bis 90 mm
- Geringes Gewicht und kompakte Größe, ideal für unterwegs
- Lieferung inkl. 2 Skistopperhalter
- Adapter kann direkt auf die äußeren Auflageflächen des Skispanners aufgespannt werden

All-In-One 2.0

The set consists of compact ski clamps for all ski types and an adapter for snowboards and cross-country skis.

- The ski clamp consists of an aluminium body resistant to compressive and tensile loading
- The robust central clamping fixture opens up to 90 mm
- Low weight and compact size, ideal for travelling
- Delivery includes 2 ski brake holders
- The adapter can be fixed directly to the outer surface of the ski clamp

24441

VE/Unit 1

ALPINE NORDIC



4 250081 644419



Skispanner

ALL-IN-ONE

DER Universalspanner für alle Arten von Ski. Ideal geeignet für breite Ski (z.B. Freeride) und Tourenski (kombinierbar mit allen Bindungssystemen).

- Mit Hochkant Spannsatz, Einspannsohle und Langlauf-adapter
- Für PIN-Bindungen geeignet
- Hält Ski jeder Art und Form sicher und schonend ohne Klemmbacken fest
- Drei ideale Einspann- Einstellungen, bei jeweils durchgehend frei zugänglichen Kanten
- Ideal zur Präparation von Junior-Ski geeignet

Ski Vices

ALL-IN-ONE

THE universal clamp for all types of skis. Ideally suited for wide skis (e.g. freeride) and touring skis (can be combined with all binding systems).

- With upright clamping set, clamping sole and Nordic adapter
- Suitable for PIN bindings
- Secure hold for all ski types and shapes without clamping jaws
- Three clamping positions with free edge access
- Ideal for preparation of Junior-Skis

24429

VE/Unit 1

ALPINE NORDIC



4 250081 616775



Board / FreerideFix

Spezieller Skispanner für Snowboard und breite Ski.

- Für schnelle und einfache horizontale und vertikale Nutzung.
- Ideal zur Kanten- und Grundpräparation.
- Zwei Seitenkantenbearbeitungswinkel: 90° und 60°

Board / FreerideFix

Special support for snowboard and wide ski tuning.

- For fast and easy horizontal and vertical applications.
- Ideal for edge and base tuning.
- Two side edge work position: standard 90° and easy at 60°

20516

VE/Unit 1

ALPINE



4 250081 605168



Nordic Racing Spanner

Idealer kompakter Skispanner für Langlaufski.

- Fixierung mit verstellbarem Mittelteil direkt an der Bindung
- Besteht aus druck- und zugbelastbaren Aluminiumkörper
- Geringes Gewicht und kompakte Größe
- Bestens geeignet für unterwegs

Nordic Racing Spanner

Ideal compact ski vice for cross-country skis.

- Fastening straight on the binding with adjustable central part
- Consists of an aluminium body resistant to compression/traction
- Low weight, compact size
- Excellent when you're on the go

24640

VE/Unit 1

NORDIC



4 250081 646406

Tische/Profile

Tables/Profiles

Wax Tisch Alpin/Nordic AL

- Leichter und stabiler Weltcup-Servicetisch in Aluminium-Stahlkombination.
- Extra breite Füße für stabilen und sicheren Stand
 - Höhenverstellbar von 63 cm - 90 cm
 - Beidseitig erweiterbar zum Nordic Tisch mit Tischset Nordic (24437)
 - Gewicht: 14,8 kg
 - Resopalbeschichtete Holz-Arbeitsplatte
 - Abmessungen (Arbeitsplatte): 100 x 46,5 cm
 - Lieferumfang: 2 Paar Profilverlängerungen für beidseitiges Arbeiten
 - Made in EU

Waxing Table Alpin/Nordic AL

- Lightweight, robust World Cup proven waxing and service table made from a combination of aluminium and stainless steel.
- Extra wide feet for a stable and secure stand
 - Height adjustable from 63 cm - 90 cm
 - Can be extended to a Nordic table (together with Nordic table set 24437)
 - Weight: 14.8 kg
 - Resopal-coated wooden worktop
 - Dimensions (worktop): 100 x 46.5 cm
 - Comes with 2 pairs of profile extensions for working on both sides
 - Made in EU



20726

VE/Unit 1



Wax Tisch Alpin/Nordic 2.0

- Hochwertiger und stabiler Wachs- und Servicetisch.
- Einfach zu handhabender Klappmechanismus
 - Zusätzliche Ablageplatte
 - Höhenverstellbar
 - Beidseitig erweiterbar zum Nordic Tisch mit Tischset nordic (24437)
 - Lieferumfang: 1 Paar Profilverlängerung
 - Gewicht: 23,8 kg
 - Abmessungen (Arbeitsplatte): 100 x 43 cm
 - Made in EU

Waxing Table Alpine/Nordic 2.0

- Superior-quality, stable waxing and service table.
- Easy to handle folding mechanism
 - Additional table top
 - Adjustable height
 - Can be extended to become a Nordic table (together with Nordic table set 24437)
 - Comes with 1 pair of profile extensions
 - Weight: 23.8 kg
 - Dimensions (work disc): 100 x 43 cm
 - Made in EU



20725

VE/Unit 1



Skiablage

Zweiteilige Skiablage zur Montage an den HOLMENKOL Wax Tischen (20726 / 20725).

Ski rack

Two-part ski rack for mounting on the HOLMENKOL waxing tables (20726 / 20725).



20727

VE/Unit 1



Tische/Profile

Tables/Profies

Tasche für Wachstisch

Tasche für alle HOLMENKOL Wachstische, ohne Inhalt.

Bag for waxing table

Bag for all HOLMENKOL waxing tables, excludes contents.

20730

VE/Unit 1



Wachseisen Ablage

- Stabile Aluminium-Ablage mit Silikonenschutz für Wachseisen.
- Geeignet für alle Wachseisen mit einer Breite bis 110 mm
 - Hitzebeständig bis 230 °C

Waxing iron tray

- Robust aluminium tray for waxing iron with silicon protection.
- Suitable for all waxing irons with a width up to 110 mm
 - Heat resistant up to 230 °C



20723

VE/Unit 1



WaxingProfile nordic

- Stabile und passgenaue Einspannvorrichtung zur Fixierung von Langlaufski.
- Kann mit Schraubzwingen auf jeder Werkbank montiert werden (Nicht im Lieferumfang enthalten)
 - Für Skilängen von 160 cm bis 210 cm verstellbar geeignet
 - Inkl. Bindungshaken und Zylinder

WaxingProfile nordic

- Robust, precisely fitting clamping device to fasten cross-country skis.
- Can be installed on any workbench using vices (not part of delivery)
 - Adjustable to ski lengths of between 160 cm and 210 cm
 - Incl. binding hooks. and cylinder



24444

VE/Unit 1



Tischset nordic

Erweiterungsset für sämtliche HOLMENKOL Wachstische.

Nordic table set

Extension kit for all HOLMENKOL waxing tables.

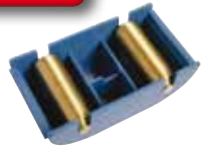


24437

VE/Unit 1



TopSeller



Strukturgeräte

Cross Structure Tool nordic

Außergewöhnlich wirkungsvolles Strukturgerät mit zwei Rollen für Kreuzstruktur. Enorme Verbesserung der Gleiteigenschaften bei Marmor und Nassschnee -1°C/ und wärmer. Ebenfalls geeignet bei feinkörnigem Alt- und Kunstschnee bei sehr hoher Luftfeuchtigkeit im Bereich 0°C/ -5°C.

Structuretools

Cross Structure Tool nordic

Exceptionally effective structure device with two rollers for cross structure. Enormous improvement of sliding properties on marble and wet snow -1°C/ and warmer. Also suitable for fine-grained old and artificial snow at very high humidity in the range 0°C/ -5°C.

24485

VE/Unit 1

NORDIC



ExpertTip



Cross Structure KIT nordic

Erweiterungsset mit vier weltcuperprobten Strukturen. Die ideale Ergänzung für das Kreuzstrukturgerät (Art. 24485). Inhalt: 0,3 mm und 0,5 mm V-Struktur, 0,5 mm und 1,0 mm Linear-Struktur und einer weissen Führungsrolle (Inhalt ohne Strukturgerät 24485).

Cross Structure KIT nordic

Extension set with four world cup proven structures. The ideal supplement for the cross structure unit (Art. 24485). Contents: 0.3 mm and 0.5 mm V-structure, 0.5 mm and 1.0 mm linear structure and a white guide roller (contents without structure unit 24485).

24621

VE/Unit 1

NORDIC



Zubehör

Schneethermometer FlashPen

Zum berührungslosen Messen der Schneetemperatur per Infrarot. Inkl. Batterie.

Accessories

Snow thermometer FlashPen

For contactless infra-red measuring of the snow temperature. Incl. battery.

24617

VE/Unit 1

ALPINE NORDIC





Werkstatt	Backshop
WaxPro 125 Wachsmaschine Weltcupbewährte Wachsmaschine für den schnellen und gleichmäßigen Wachsaufrag. – Rollenbreite 125 mm – Optimal geeignet für alle Wachspastillen	WaxPro 125 Waxing Machine World Cup proven waxing machine for fast, even wax application. – Roll width 125 mm – All pastilles are optimally suited for WaxPro

24426	VE/Unit	1	ALPINE NORDIC	4 250081 615006
-------	---------	---	---------------	-----------------



Werkstatt	Backshop
WaxPro 125 Ersatzwanne Ersatzwanne inkl. Rolle (125 mm) für WaxPro Wachsmaschine (24426).	WaxPro 125 Spare Tray Spare tray incl. roll (125 mm) for WaxPro waxing machine (24426).

24427	VE/Unit	1	ALPINE NORDIC	4 250081 615013
-------	---------	---	---------------	-----------------



Werkstatt	Backshop
Wachsmaske medium Schutz vor Dämpfen und Staub beim Wachsen und Bürsten. Inkl. 2 Filter	Waxmask medium Protection from vapour and dust during waxing and brushing. Incl. 2 Filters

24416	VE/Unit	1	ALPINE NORDIC	4 250081 616553
-------	---------	---	---------------	-----------------



Werkstatt	Backshop
Wachsmaske Filter Staub- und Gasfilter für Wachsmaske (24416).	Waxmask Filter Dust and gas filter for waxing mask (24416).

24417	2 St./pcs.	VE/Unit	1	ALPINE NORDIC	4 250081 616560
-------	------------	---------	---	---------------	-----------------



Werkstatt	Backshop
Tape smart (Papierklebeband) Breites, flexibles, leicht abreißbares und wieder anklebbares Papierkrepp-Klebeband für Abdeck- und Abklebearbeiten.	Tape smart (Paper masking tape) Large, flexible paper masking tape, easy to tear, reusable.

20741	VE/Unit	1	ALPINE NORDIC	4 014701 024797
-------	---------	---	---------------	-----------------



Werkstatt	Backshop
Tape (Plastikklebeband) Schmales Klebeband für den Skiservice.	Tape (Adhesive plastic tape) Narrow ski service adhesive tape.

20740	VE/Unit	1	ALPINE NORDIC	4 014701 024391
-------	---------	---	---------------	-----------------



Werkstatt	Backshop
Binding Stopper Farbmix Verschluss-Stopfen für Bindungsmontage in vielen Farben.	Binding Stopper Colour Mix Plugs for mounting bindings, various colours.

20490	500 St./pcs.	VE/Unit	1	ALPINE NORDIC	4 014701 024148
-------	--------------	---------	---	---------------	-----------------



Werkstatt	Backshop
Stopper Holder Zum Rückhalten der Skistopfer während der Skipräparation.	Stopper Holder To hold ski brakes during ski tuning.

20502	12 St./pcs.	VE/Unit	1	ALPINE	4 014701 607532
-------	-------------	---------	---	--------	-----------------



Werkstatt	Backshop
Repair Card - Skiserviceaufkleber Reparaturkarte mit Abreißcoupons für einen reibungslosen Skiservice.	Repair Card - ski service stubs Repair Card with stubs for seamless ski service.

20488	50 Blatt/sheet	VE/Unit	1	ALPINE NORDIC	4 014701 024131
-------	----------------	---------	---	---------------	-----------------

CARE

TEXTILE CARE

TEXTILE CARE

© Photo by Gabriela Palai from Pexels



REINIGEN

CLEANING

Textile Wash Natural Capsules

Auflösbare Waschmittelkapseln für hochwertige Sport- und Funktionstextilien.

- Kapseln ermöglichen optimale Dosierung
- Innovative Folie löst sich beim Waschvorgang rückstandsfrei auf
- Verhindert effektiv die Bildung unangenehmer Gerüche, selbst bei niedrigen Waschttemperaturen
- Müllreduzierung durch recyclebare Umverpackung
- Biologisch abbaubar

Textile Wash Natural Capsules

Dissolvable detergent capsules for cleaning high-quality sports and functional textiles.

- Capsules allow optimal dosage
- Innovative foil dissolves residue-free during the washing process
- Effectively prevents the formation of unpleasant odors, even at low washing temperatures
- Recyclable outer packaging reduces waste
- Biodegradable



22246 30 Stk./pcs. VE/Unit 12



Winner

Stiftung
Warentest
09/23



IMPRÄGNIEREN

WATERPROOFING

Natural Proof

Fluorfreie Universal-Imprägnierung für Funktionstextilien und Schuhe.

- Einsetzbar bei allen Membrantextilien
- Erhält die Atmungsaktivität
- Wasser- und Schmutzabweisend
- PFC-frei
- DIE umweltfreundliche Sprühimprägnierung

Natural Proof

Fluorine-free universal waterproofing for functional textiles and shoes.

- Can be used with all membrane textiles
- Preserves their breathability
- Water and dirt repellent
- PFC-free
- THE environmentally friendly spray waterproofing



22250 500 ml VE/Unit 12



TopSeller



Natural Active Wax

Intensivpflege und Imprägnierung für atmungsaktive Sport-, Wander- und Outdoorschuhe.

- Erhält die Atmungsaktivität von Membrangewebe (z.B. GORE-TEX®)*
- Pflegestoffe stützen und nähren sowohl Textilgewebe als auch Lederarten
- Stark wasser- und schmutzabweisend
- Tube mit integriertem Schwamm
- Biologisch abbaubar
- Auslieferung im praktischen Thekendisplay

Natural Active Wax

Intensive care and waterproofing for breathable sports, hiking or outdoor footwear.

- Preserves the breathability of membrane fabric (e.g. GORE-TEX®)*
- Care ingredients sustain and nourish both textile fabric and leather types
- Strongly water and dirt repellent
- Tube with integral sponge
- Biodegradable
- Distributed in a practical counter display



22165 75 ml VE/Unit 20



* GORE-TEX® is a brand of W.L. Gore&Associates



TEXTILE CARE

TEXTILE CARE



TopSeller



REINIGEN

Textile Wash

Spezialwaschmittel für hochwertige Sport- und Funktionsbekleidung.

- Einsetzbar bei allen Membrantextilien (z.B. GORE-TEX®)*, synthetischen Füllungen (z.B. Thinsulate, Thermolite, Primaloft) und elastischen Geweben (z.B. Softshell, Fleece)
- Reinigt sanft atmungsaktive Sportwäsche
- Verhindert effektiv die Bildung unangenehmer Gerüche
- Enthält keine Bleichmittel, optischen Aufheller und Füllstoffe

CLEANING

Textile Wash

Special washing agent for high quality sports and functional wear.

- Suitable for all membrane textiles (e.g. GORE-TEX®)*, synthetic fillers (e.g. Thinsulate, Thermolite, Primaloft) and elastic fabrics (e.g. soft shell, fleece)
- Cleans breathable sportswear with care
- Effectively prevents the formation of unpleasant odours
- No bleaching agents, brighteners or fillers

22235 250 ml VE/Unit 12



22233 500 ml VE/Unit 8



22236 1000 ml VE/Unit 8



22229 5000 ml VE/Unit 1



WooDo Wash

Sanftes Spezialwaschmittel für Daunenbekleidung/Schlafsäcke und hochwertige Woll- und Merinobekleidung.

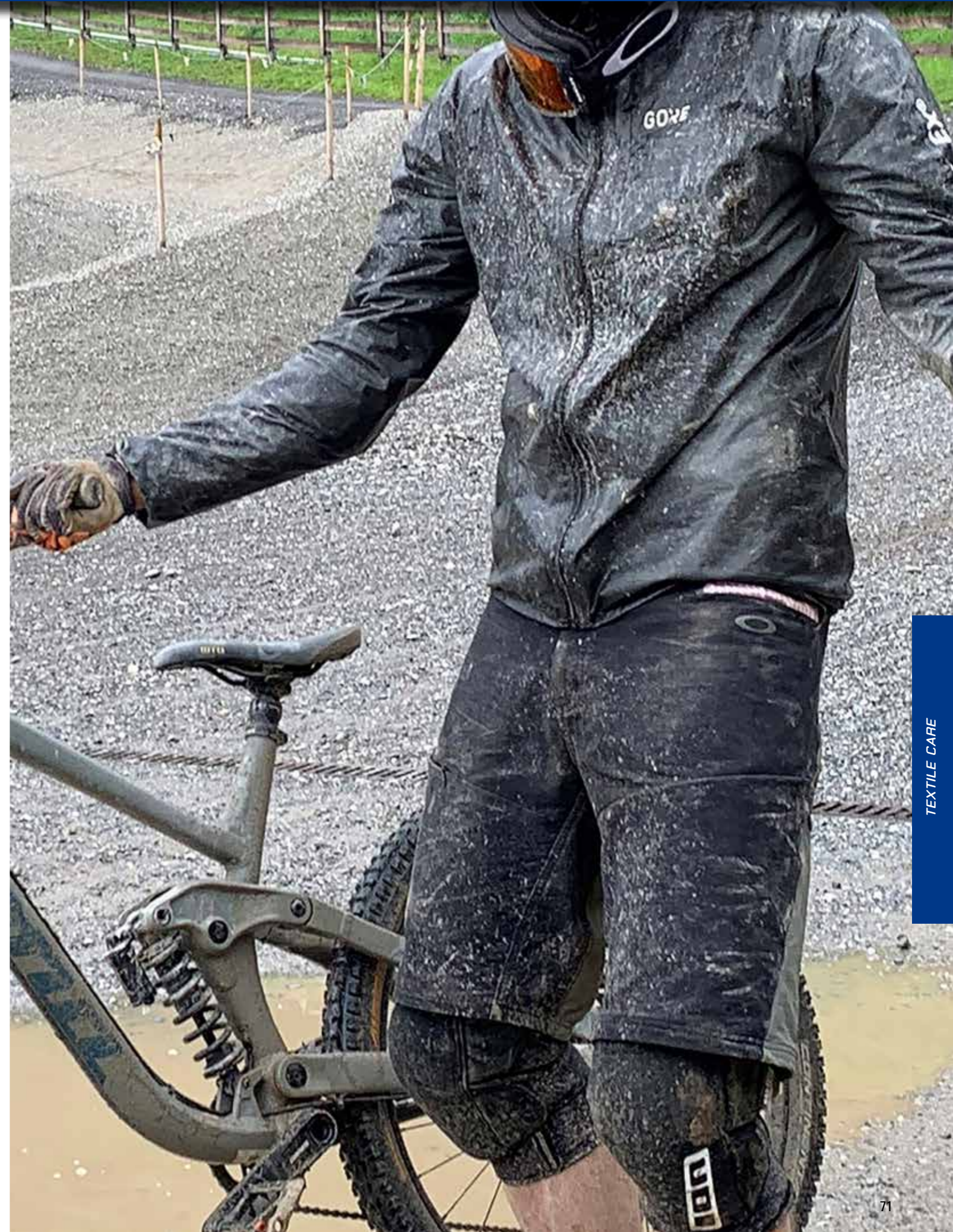
- Schonende und gründliche Reinigung dank hochwertiger Pflegestoffe
- Erhält die typischen Naturfasereigenschaften (natürlicher Feuchtigkeitstransport, Geruchskontrolle, natürlicher UV-Schutz)
- Bewahrt die natürliche Isolation und das Wärmerückhaltevermögen.
- Hält Füllungen luftig und elastisch
- Enthält keine Bleichmittel, optischen Aufheller und Füllstoffe

WooDo Wash

Gentle special washing agent for down garments/sleeping bags and high quality wool and merino clothing.

- Gentle, deep cleaning thanks to high quality care agents
- Preserves the characteristic features of natural fibres (natural moisture transport, odour control, natural UV protection)
- Preserves the natural insulation and heat storage function
- Keeps fill airy and elastic
- No bleaching agents, brighteners or fillers

22249 250 ml VE/Unit 12



TEXTILE CARE

TEXTILE CARE

* GORE-TEX® is a brand of W.L. Gore&Associates



TopSeller

IMPRÄGNIEREN

Textile Proof

Spezial-Imprägnierung für Sport- und Funktionsbekleidung.

- Einsetzbar bei allen Membrantextilien (z.B. GORE-TEX®)*, synthetischen Füllungen (z.B. Thinsulate, Thermolite, Primaloft) und elastischen Geweben (z.B. Softshell, Fleece)
- Erhält die Atmungsaktivität
- Stark wasser- und schmutzabweisender Lotus-Effekt
- Vielseitig einsetzbar (z.B. Rucksäcke, Zelte)
- Einfache Anwendung: Aufsprühen, trocknen lassen, fertig!

WATERPROOFING

Textile Proof

Special waterproofing for sports and functional wear.

- Suitable for membrane textiles (e.g. GORE-TEX®)*, synthetic fillers (e.g. Thinsulate, Thermolite, Primaloft) and elastic fabrics (e.g. soft shell, fleece)
- Preserves their breathability
- Strongly water and dirt repellent Lotus effect
- Various applications, e.g., for backpacks, tents
- Simple handling: spray on and allow to dry. That's all.



22210 250 ml VE/Unit 12



TopSeller

PFLEGE & SCHUTZ Schuhe

Shoe Proof

Spezial-Imprägnierung für Leder und Mischgewebe.

- Für Sport- Wander-, und Freizeitschuhe geeignet
- Erhält die Atmungsaktivität von Membrangeweben (z.B. GORE-TEX®)*
- Stark wasser-, und schmutzabweisender Lotus-Effekt
- Integrierte Pflegeanteile nähren das Obermaterial
- Vielseitig einsetzbar (z.B. Rucksäcke, Zelte)
- Einfache Anwendung: Aufsprühen, trocknen lassen, fertig!

CARE & PROTECTION Shoes

Shoe Proof

Special waterproofing for leather and mixed fabric.

- Suitable for sports, hiking and casual shoes
- Maintains breathability of membrane fabric (e.g. GORE-TEX®)*
- Strongly water and dirt repellent Lotus effect
- Integrated care ingredients for the upper material
- Extremely versatile (e.g. rucksacks, tents)
- Simple handling: spray on and allow to dry – that's all



22100 250 ml VE/Unit 12



HighTec Proof

HighTec-Imprägnierung für alle textilen Gewebe- und Lederarten.

- Einsetzbar bei allen Membrantextilien (z.B. GORE-TEX®)* und synthetischen Füllungen (z.B. Thinsulate, Thermolite, Primaloft) und elastischen Geweben (z.B. Softshell, Fleece)
- Erhält die Atmungsaktivität
- Stark wasser- und schmutzabweisender Lotus-Effekt
- Einfache Anwendung: Aufsprühen, trocknen lassen, fertig!

HighTec Proof

HighTec waterproofing agent for all fabric and leather types.

- Suitable for membrane textiles (e.g. GORE-TEX®)*, synthetic fillers (e.g. Thinsulate, Thermolite, Primaloft) and elastic fabrics (e.g. soft shell, fleece)
- Preserves their breathability
- Strongly water and dirt repellent Lotus effect
- Simple handling: spray on and allow to dry – that's all

Particularly recommended for footwear care!



22150 250 ml VE/Unit 12



Leather Wax

Bienenwaxspflege und Imprägnierung für stark beanspruchte Sport-, Wanderschuhe aus Glattleder.

- Hochwertige Wirkstoffe pflegen das Leder und verleihen Geschmeidigkeit und Flexibilität
- Stark wasser- und schmutzabweisend

Leather Wax

Beeswax care and waterproofing sports shoes and hiking shoes made of smooth leather, subjected to hard use.

- High-quality ingredients nourish the leather, making it smooth and supple
- Extremely water repellent and dirt repellent



22164 85 ml VE/Unit 12



Wash Proof

Einwaschbare Imprägnierung für Sport- und Funktionsbekleidung.

- Umweltfreundlicher Flüssigimprägnierer auf Wasserbasis
- Einsetzbar bei allen Membrantextilien (z.B. GORE-TEX®)*, synthetischen Füllungen (z.B. Thinsulate, Thermolite, Primaloft) und elastischen Geweben (z.B. Softshell, Fleece)
- Erhält die Atmungsaktivität
- Wasser- und schmutzabweisend
- Farbschonend
- Vielseitig einsetzbar (z.B. Rucksäcke, Zelte)
- Anwendungshinweis: durch schonende Wärmezufuhr wird die Imprägnierung aktiviert z.B. Trockner (Schongang)

Wash Proof

Wash-in waterproofing for sports and functional wear.

- Ecological liquid waterproofing with a water basis
- Suitable for membrane textiles (e.g. GORE-TEX®)*, synthetic fillers (e.g. Thinsulate, Thermolite, Primaloft) and elastic fabrics (e.g. soft shell, fleece)
- Preserves their breathability
- Water and dirt repellent
- Gentle on colour
- Extremely versatile (e.g. rucksacks, tents)
- Directions for use: Applying heat (e.g. gentle cycle in a dryer) activates the waterproofing agent



22155 250 ml VE/Unit 12



TopSeller

Sport Hygienic

Konzentriertes Sport-Hygienspray mit HighTec-Geruchsabsorber.

- Neutralisiert aktiv unangenehme Gerüche
- Frischer Zitronenduft
- Multifunktional einsetzbar
- Ideal für Schuhe, Helme, Handschuhe, Protektoren, Taschen und Rucksäcke
- Werkstattgebinde inklusive 1x Sprühkopf

Sport Hygienic

Sports hygiene spray concentrate with high-tech odour absorber.

- Actively neutralizes unpleasant odours
- With a fresh citrus fragrance
- Multifunctional application
- Ideal for shoes, helmets, gloves, protectors, bags and backpacks
- Workshop container including 1x spray head



22121 125 ml VE/Unit 12



22125 3x 1000 ml Set VE/Unit 1



BIKE



REINIGEN / SCHÜTZEN

CLEANING / PROTECTION

Natural BikeWash

- Hochleistungs-Fahrradreiniger.
- Biologisch abbaubarer Fahrradreiniger
 - Für alle Rahmenmaterialien/Lackierungen geeignet
 - E-Bike geeignet durch den Einsatz spezieller Additive
 - 1000 ml Flasche inkl. Sprühaufsatz
 - 5 l Kanister Verschluss mit Auslaufstutzen DIN45
 - 15 l Kanister inkl. Negativhahn

Natural BikeWash

- High-performance bicycle cleaner.
- Biodegradable High-tech bike cleaner
 - Suitable for all frame materials / paintwork
 - E-bike suitable through the use of special additives
 - 1000 ml bottle incl. spray attachment
 - 5 l canister closure with outlet spout DIN45
 - 15 l canister incl. negative tap



22501 1000 ml VE/Unit 6



22520 5 l VE/Unit 1



22521 15 l VE/Unit 1



22501-1 30 ml VE/Unit 60



Bike Conditioner

- HighTec Konservierung für Fahrradrahmen.
- Legt nach der Reinigung einen wasserabweisenden Schutzfilm auf den Rahmen
 - Wirkt proaktiv gegen Staub- und Schmutzanhaftung
 - Schützt und pflegt Carbon, Aluminium, Stahl, sowie Metallteile nach der Reinigung vor Korrosion und Neuverschmutzung
 - Frei von schädlichen Lösungsmitteln und ohne Mikroplastik
 - Angenehmer Duft: wenn Du Kaugummi magst, wirst Du es lieben

Bike Conditioner

- High-tech conservation for bike frames.
- Puts a water-repellent protective film on the frame after cleaning
 - Works proactively against dust and dirt adhesion
 - Protects and cares for carbon, aluminium, steel and metal parts after cleaning against corrosion and new contamination
 - Free of harmful solvents and without microplastics
 - Pleasant smell: if you like bubble gum, you will love it



22519 500 ml VE/Unit 12



22519-1 30 ml VE/Unit 60



REINIGEN / SCHÜTZEN

CLEANING / PROTECTION

MultiCleaner

- Antriebsreiniger.
- Reinigt und entfettet Metallteile (Kettenblätter, Schaltwerke und Umwerfer)
 - Schützt vor übermäßigem Abrieb
 - Geeignet für alle Arten von Fahrradketten

MultiCleaner

- High-tech Cleaner for drive parts.
- Cleans and degreases metal parts (sprockets, and derailleurs)
 - Protects against excessive abrasion
 - Suitable for all types of bicycle chains



22502 200 ml VE/Unit 12



Disc Brake Cleaner

- Bremsenreiniger.
- Löst Bremsstaub und Schmutz von Bremsscheibe und -körper
 - Sorgt für optimale Bremswirkung
 - Greift keine Oberflächen und Gummidichtungen an
 - Einfache Anwendung mit HOLMENKOL Care Fleece

Disc Brake Cleaner

- Disc Brake Cleaner.
- Removes brake dust, oil residues and grease effectively
 - Ensures optimum braking power
 - Does not attack surfaces and rubber seals
 - Easy to use with HOLMENKOL Care Fleece



22503 500 ml VE/Unit 12



© DHM-Reiniger.de



SCHMIERMITTEL

LUBRICANT

Xtreme Performance Lube

- Hochleistungsschmierstoff
- Vollsynthetisches Schmiermittel mit extremer staub- und schmutzabweisender Eigenschaft
 - Spezielle Formulierung mit PTFE, welche die Reibung verringert und die Schmierung optimiert
 - Schützt Kette plus Schaltwerk gegen Korrosion und Oxidation
 - Optimal für Fahrräder, E-Bikes und Pedelecs

Xtreme Performance Lube

- High performance lubricant
- Fully synthetic lubricant with extreme dust and dirt-repellent property
 - Special formulation with PTFE that reduces friction and optimizes lubrication
 - Protects chain and rear derailleur against corrosion and oxidation
 - Ideal for bicycles, e-bikes and pedelecs



22514 100 ml VE/Unit 12



22524 1 l VE/Unit 1



Performance Lube Spray

- Fahrrad-Schmieröl für alle Witterungsbedingungen.
- Schmutz- und wasserabweisend
 - Hohe Kriechfähigkeit und Haftwirkung
 - Hohe Laufleistung und Lebensdauer
 - Schützt Kette und Schaltwerk gegen Korrosion, Oxidation und vermindert den Verschleiss
 - Kettengeräusche und Reibung werden nachhaltig reduziert
 - Optimal für Fahrräder, E-Bikes und Pedelecs die dem Alltag ausgesetzt sind

Performance Lube Spray

- Bike lubricating oil for all weather conditions.
- Dirt and water repellent
 - Excellent penetration and adhesion properties
 - Protects against corrosion and wear
 - Protects chain and rear derailleur against corrosion, oxidation and reduces wear.
 - Chain noise and friction are sustainably reduced
 - Optimal for bicycles, e-bikes and pedelecs that are exposed to everyday use



22517 200 ml VE/Unit 12



Chain Wax

- Fahrrad-Kettenwachs.
- Ergiebige Trockenschmierung auf Wachsbasis
 - Langhaltender Schutz für Kette und Antriebsteile
 - Hinterlässt keinen öligen Schmierfilm
 - Ideal bei trockenen, staubigen Verhältnissen

Chain Wax

- Bike Chain Wax
- High-yield, wax-based dry lubricant
 - Long-lasting protection for chains and drive parts
 - Does not leave an oily greasy film
 - Ideal in dry, dusty conditions



22505 250 ml VE/Unit 12



SCHMIERMITTEL

LUBRICANT

Natural Bike Lube

- Fahrrad-Schmieröl für alle Witterungsbedingungen.
- Wirksamer Korrosions- und Oxidationsschutz
 - Verschleissmindernd
 - Kettengeräusche und Reibung werden nachhaltig reduziert
 - Optimal für Fahrräder, E-Bikes und Pedelecs die dem Alltag ausgesetzt sind
 - Biologisch abbaubar

Natural Bike Lube

- Bike lubricating oil for all weather conditions.
- Effective corrosion and oxidation protection
 - Reduces wear
 - Chain noise and friction are sustainably reduced
 - Ideal for bicycles, e-bikes and pedelecs that are exposed to everyday use
 - Biodegradable



22516 100 ml VE/Unit 12



Suspension Spray

- Federgabelspray.
- Wirksame Pflege von Federgabel und Dämpfungselementen
 - Erhöht das Ansprechverhalten
 - Pflegt die Dichtungsringe

Suspension Spray

- Suspension Spray.
- Cleans and protects suspension and shock-absorbing parts effectively
 - Improves responsiveness and ensures problem-free function
 - Maintains sealing rings



22518 200 ml VE/Unit 12



ZUBEHÖR

ACCESSORIES

Bike Wandhalterung

- Fahrrad Wandhalterung.
- Universal-Fahrradhalter zur Pedalaufhängung
 - Platzsparende Fahrrad-Aufbewahrung parallel zur Wand
 - Geeignet für alle gängigen Fahrrad- und Pedaltypen
 - Leichte, hochstabile Aluminiumkonstruktion, pulverbeschichtet
 - Bis 30 kg Traglast
 - Lieferumfang: 1x Pedalaufhängung, 2x Stützwinkel, Schrauben und hochwertige Markendübel

Bike Wall Mount

- Bicycle wall mount
- Universal bicycle holder for pedal suspension
 - Space-saving bike storage parallel to the wall
 - Suitable for all common types of bicycles and pedals
 - Light, highly stable aluminum construction, powder-coated
 - Up to 30 kg load capacity
 - Scope of delivery: 1x pedal suspension, 2x support brackets, screws and high-quality branded dowels

22550 VE/Unit 1





Körperpflege

Chamois Cream

- Gesäßcreme auf Hirschtalgbasis.
- Hochwertige Inhaltsstoffe wie D-Panthenol und Vitamin E pflegen und schützen stark beanspruchte Haut
 - Zur Vermeidung von Reib-, Scheuer-, und Druckstellen
 - Wirkt wie eine zweite Haut auf den eingecremten Stellen
 - Auslieferung im praktischen Thekendisplay

Body Care

Chamois Cream

- Deer sebum-based posterior cream.
- High-quality ingredients such as D-panthenol and vitamin E care for and protect highly stressed skin
 - For avoiding friction, chafing and pressure points
 - Acts like a second skin on creamed areas
 - Comes in a practical counter display

22601 100 ml VE/Unit 12



Recovery Cream

- Regenerationscreme.
- Kühlende und belebende Wirkung nach hohen Belastungen
 - Balsam zur erfrischenden Massage bei müden und verspannten Beinen
 - Fördert den Regenerationsprozess
 - Natürliche Inhaltsstoffe wie Aloe Vera- und Kräuterextrakte (Arnika, Rosskastanie und Kamille) wirken feuchtigkeitsspendend und pflegen die Haut
 - Auslieferung im praktischen Thekendisplay

Recovery Cream

- Regeneration cream
- Cooling and invigorating effect after extreme stress
 - Balm for a refreshing massage of tired and stressed legs
 - Promotes the regeneration process
 - Natural ingredients such as aloe vera and herbal extracts (arnica, horse chestnut and chamomile) have a moisturizing effect and care for the skin
 - Comes in a practical counter display

22602 100 ml VE/Unit 12



Sun Control Pine & Mint

- Combi Lösung Sun-Cream & Lip Balm.
- Lichtschutzfaktor 30
 - Zuverlässiger Schutz bei Sport und Outdooraktivitäten
 - UVA/UVB-Filter gegen vorzeitige Hautalterung
 - Erfrischender Duft nach Latschenkiefer und Minze
 - Wasserabweisend
 - Auslieferung mit Thekendisplay

Sun Control Pine & Mint

- Combi solution sun protection and lip balm
- Sun protection factor 30
 - Reliable protection for sports and outdoor activities
 - UVA / UVB filter against premature skin aging
 - Fresh fragrance of mountain pine and mint
 - Water resistant
 - Comes with counter display

22603 20 ml VE/Unit 30



Körperpflege

Hand Cream Sensitive

- Reichhaltige und pflegende Creme für beanspruchte Hände.
- Macht die Haut weich und geschmeidig durch den Zusatz von Jojobalöl
 - Fettet nicht nach und bewahrt die natürliche Feuchtigkeit
 - Besonders sanft, geeignet für empfindliche Haut
 - Für die tägliche Anwendung geeignet
 - Auslieferung mit Thekendisplay

Body Care

Hand Cream Sensitive

- Rich, nurturing cream for stressed hands.
- Softens and smoothens skin through the addition of jojoba oil
 - Non-greasy and preserves natural moisture
 - Particularly gentle, suitable for sensitive skin
 - Suitable for daily use
 - Comes with counter display

22173 30 ml VE/Unit 60



Premium Lip Balm

- Schützender und pflegender Lippenstift.
- Lichtschutzfaktor 20
 - Schützt die Lippen vor Austrocknung und äußeren Einflüssen, wie z.B. UV-Licht
 - Auslieferung im praktischen Thekendisplay

Premium Lip Balm

- Protective and caring lipstick.
- Sun protection factor 20
 - Protects lips against dehydration and external influences (e.g. UV light).
 - Comes in a practical counter display

22028 4,8 ml VE/Unit 24



ZUBEHÖR

ACCESSORIES

NoFog

- HighTec Reiniger mit Antibeschlag-Funktion für Kunststoff und Glas.
- Verhindert das Beschlagen
 - Reinigt alle unbeschichteten Linsen
 - Geeignet für Bike-, Ski-, Sonnen-, Schwimmbrillen und Visiere

NoFog

- High-tech cleaner with anti-fog function for plastic and glass.
- Prevents fogging
 - Cleans all uncoated lenses
 - Suitable for bike-, ski-, sun- and swimming goggles and visors



22301 20 ml VE/Unit 30



TopSeller



Merchandise	Merchandise
<p>SkiClip Alpine/Carving Praktische Skiclips. Belag- und kantenschonend für Alpin- und Carving-Ski. (Bei Abnahme von 1000 Stück auch als Private-Label möglich).</p>	<p>SkiClip Alpine/Carving Handy ski clips. Protect the base and edges of alpine and carving skis. (Private Label is possible with minimum order quantity of 1000 pieces).</p>

208100000 1 Stk./pcs. VE/Unit 20



Merchandise	Merchandise
<p>SkiClip Nordic Praktische Skiclips. Belag- und kantenschonend für alle Langlaufski. (Bei Abnahme von 1000 Stück auch als Private-Label möglich).</p>	<p>SkiClip Nordic Handy ski clips. Protect the base and edges of all cross-country skis. (Private Label is possible with minimum order quantity of 1000 pieces).</p>

20811 1 Stk./pcs. VE/Unit 20



Merchandise	Merchandise
<p>SkiClip Nordic Racing Praktische Skiclips. Belag- und kantenschonend für alle Langlauf-Rennski. (Bei Abnahme von 1000 Stück auch als Private-Label möglich).</p>	<p>SkiClip Nordic Racing Handy ski clips. Protects the base and edges of all cross-country racing skis. (Private Label is possible with minimum order quantity of 1000 pieces).</p>

20812 1 Stk./pcs. VE/Unit 20



Merchandise	Merchandise
<p>Racing Bottle Bag 1L Getränkergurt mit Zusatztasche. – Mit praktischem Push-Pull Trinkflaschenverschluss – Hält Getränke bis zu vier Stunden warm</p>	<p>Racing Bottle Bag 1L Drink belt with extra pocket. – With a practical push/pull drinking bottle stopper – Keeps drinks warm for up to four hours</p>

20961 VE/Unit 1



Merchandise	Merchandise
<p>LED Bottle Bag 1L Getränkergurt mit Zusatztasche und LED-Einsatz. – Hält Getränke bis zu vier Stunden warm</p>	<p>LED Bottle Bag 1L Drink belt with extra pocket and LED insert. – Keeps drinks warm for up to four hours</p>

20959 (blau/blue) VE/Unit 1



20960 (pink/pink) VE/Unit 1



NEW



Merchandise	Merchandise
<p>ServiceBox blau Große und stabile HOLMENKOL-Logo Service-Box. – Optimal geeignet für Skiwachse, Kantentools und alles weitere Zubehör – Mit unterschiedlichen Schubfächern – Ein Must-Have für jeden Servicetechniker</p>	<p>ServiceBox blue Large robust service box with HOLMEKOL logo. – Optimally suitable for ski wax, edging tools and all other accessories – With drawers of various sizes – A must-have for every service technician</p>

20702 420 x 400 x 303 mm (BxHxT) VE/Unit 1



Merchandise	Merchandise
<p>Waxkoffer leer Praktischer stabiler Koffer zum selbstbestücken. Ohne Inhalt.</p>	<p>Empty wax case Practical robust case which you can fill yourself. No contents.</p>

20694 260 x 340 x 125 mm VE/Unit 1



Merchandise	Merchandise
<p>Skischuh Rucksack Professionelle Wintersport Rucksack-Stiefeltasche. – Seitliche Schuhgarage mit RV-Bogenöffnung – Ausreichend Platz für Ski Helm und weiteres Equipment – Fächer für Skibrille, Protektor, Handschuhe etc. – Umhängegurt und Rucksackgurt</p>	<p>Ski-Shoe Backpack Professional wintersport backpack-/bootbag. – Side boot garage with zippered arch opening – Sufficient space for ski helmet and other equipment – Compartments for ski goggles, protector, gloves etc. – Shoulder strap and backpack strap</p>

20966 520 x 440 x 300 mm (BxHxT) VE/Unit 1



Merchandise	Merchandise
<p>Race Bag Schultertasche aus strapazierfähigem Nylon. Optimal geeignet für das Unterbringen von Tools und Wachsen.</p>	<p>Race Bag Shoulder bag made of durable nylon. Ideal for housing tools and waxes.</p>

20978 VE/Unit 1



Merchandise	Merchandise
<p>Schlüsselband blau</p>	<p>Lanyard blue</p>

23012 1 Stk./pcs. VE/Unit 1



NEW



Merchandise		Merchandise	
Nordic Race Cap navy (Abb. ähnlich)		Nordic Race Cap navy (similar picture)	
20998 (unisex)	1 Stk./pcs.	VE/Unit	1
			

NEW



Merchandise		Merchandise	
Nordic Race Headband navy (Abb. ähnlich)		Nordic Race Headband navy (similar picture)	
20984	1 Stk./pcs.	VE/Unit	1
			


NEW



Merchandise		Merchandise	
Strickmütze navy (Abb. ähnlich)		Knitted beanie navy (similar picture)	
20999	1 Stk./pcs.	VE/Unit	1
			

NEW





Merchandise		Merchandise	
Basecap navy		Basecap navy	
20994	1 Stk./pcs.	VE/Unit	1
			

NEW




Merchandise		Merchandise	
T-Shirt navy		T-Shirt navy	
23115 XS-XXL	1 Stk./pcs.	VE/Unit	1



Merchandise		Merchandise	
Bandana		Bandana	
20985 (blau/blue)	1 Stk./pcs.	VE/Unit	1
			
20986 (pink/pink)	1 Stk./pcs.	VE/Unit	1
			



Merchandise		Merchandise	
Promobag Beutel mit Kordelzug – Praktisch als Rucksack tragbar – Wasserabweisend		Promobag Drawstring bag – Practically portable as a backpack – Water repellent	
23017		VE/Unit	1
			

POS

POS



Display Bike & Care

Hochwertiger Verkaufsständer in Holzoptik.
– Inklusive Schürze und Holmenkol Topper
– Maße: 407 x 360 x 1495 mm (BxTxH)
– Display ohne Produkte, verschiedene Bestückungsoptionen möglich!

Display Bike & Care

High-quality Sales Display in wooden look.
– Including apron and HOLMENKOL topper
– Dimensions: 407 x 360 x 1495 mm (WxDxH)
– Display without products, various assembly options possible!

22048

VE/Unit 1



4 250081 620482

POS

POS



Metalldisplay weiß

Hochwertiger Verkaufsständer aus Metall.
– Inklusive 3 Ablageböden und Hakenset
– Maße: 640 x 340 x 1600 mm (BxTxH)
– Füße sind höhenverstellbar
– Display ohne Produkte, verschiedene Bestückungsoptionen möglich!

Metalldisplay weiß

High quality metal display stand.
– Including 3 shelves and set of hooks
– Dimensions: 640 x 340 x 1600 mm (WxDxH)
– Feet are height adjustable
– Display without products, different placement options possible!

22047

VE/Unit 1



4 250081 620475

NEW



Thekendisplay

Hochwertiger Holzblock mit Ausfräsung.
– inkl. HOLMENKOL Topper.
– Maße 4er Display: 350 x 100 x 50 mm (BxTxH)
– Maße 3er Display*: 250 x 100 x 50 mm (BxTxH)
– Lieferung ohne Inhalt
*nicht für Bike Gebinde geeignet

NEW



Counterdisplay

High-quality wooden Counter Display with cutout.
– Including HOLMENKOL topper
– Dimensions variant 4 pcs.: 350 x 100 x 50 mm (WxDxH)
– Dimensions variant 3 pcs.*: 250 x 100 x 50 mm (WxDxH)
– Delivery without content
*not suitable for bicycle products

22050 (4er Display/variant 4 pcs.)

VE/Unit 1



4 250081 620505

22049 (3er Display/variant 3 pcs.)

VE/Unit 1



4 250081 620499

A	D	K	P	U
Abstellplatte 44	Diamond File WorldCup Coarse 56	Klister BLACK SPEZIAL 29	PadSet 48	Ultramix BLUE 12
Adapter lang 41	Diamond File WorldCup Fine 56	Klister BLUE 28	Performance Lube Spray 78	Ultramix BLUE Liquid 14
ALL-IN-ONE 59	Diamond File WorldCup Medium 56	Klister GOLD 29	Plexiklinge 46	Universal Wax Pastille PINK 32
All-In-One 2.0 58	Digital RacingWaxer 45	Klister RED 28	Plexiklinge Nordic 46	Universal Wax Riegel PINK 32
Alphamix YELLOW 12	Digital RacingWaxer Thick Plate 45	Klister RED SPEZIAL 28	Plexiklingenschärfer elektronisch 46	Universal Wax Stange PINK 32
Alphamix YELLOW Liquid 14	Disc Brake Cleaner 77	Klister SILVER 29	Plexiklingenschärfer Racing 46	
Arkansas true hard 56	Display Bike & Care 86	Klister SILVER SPEZIAL 29	Premium Lip Balm 81	
		Klister UNIVERSAL 28	Profi Edger 51	
		Klister VIOLET 28	Promobag 85	
B	E	L	R	W
Bandana 85	Edge Trick 49	Leather Wax 73	Race Bag 83	Wachseisen Ablage 61
BaseBrush Bronze 36	Electronic RacingWaxer 44	LED Bottle Bag 1L 82	Racing Bottle Bag 1L 82	Wachseisenkoffer 45
BaseBrush Nylon 38	Ergo Easy 49		Racing Feile L-MAXI 54	Wachseisenschutz 45
BaseBrush Rosshaar 37	Ergo SideWall Planer 52		Racing Feile L-MINI 54	Wachsmaske Filter 64
BaseBrush Steel 36		M	Racing Feile M-MAXI 54	Wachsmaske medium 64
BaseBrush Steel MicroFinish 38		Metalldisplay weiß 87	Racing Feile M-MINI 54	Wachsschürze 32
Basecap navy 84	F	MultiCleaner 77	Racing Feile S 55	Wash Proof 72
BaseEdge File Guide 50	Feilenbürste 55		Recovery Cream 80	Wax Ab Wachsentferner Spray 42
BaseEdge File Guide Set 51	File Guide Clamp 50	N	Reiniger 42	Wax Fleece 43
Basewax Mix COLD BETA-ULTRA 13	FinishKork 48	Natural Active Wax 68	Repair Card - Skiserviceaufkleber 65	WaxingProfile nordic 61
Basewax Mix HOT ALPHA-BETA 13		Natural Bike Lube 79	Repair-Strips 48	Waxkoffer leer 83
Betamix Pastille RED 33	G	Natural BikeWash 76	Rillenstift 47	WaxPro 125 Ersatzwanne 64
Betamix RED 12	Grip BASE 30	Natural Proof 68	Rillenstift für LL- und Sprungski 47	WaxPro 125 Wachsmaschine 64
Betamix RED Liquid 14, 33	Grip BLUE 30			Wax Tisch Alpin/Nordic 2.0 60
Betamix Wax Riegel RED 33	Grip BLUE EXTRA 30		S	Wax Tisch Alpin/Nordic AL 60
Bike Conditioner 76	Grip BLUE SPEZIAL 30		Schleifgummi 55	WooDo Wash 70
Bike Wandhalterung 79	Grip GREEN 30		Schlüsselband blau 83	WorldCup File Guide 50
Binding Stopper Farbmix 65	Grip RED 31		Schneethermometer FlashPen 62	
Board / FreerideFix 59	Grip VIOLET 31		SegmentFile Diamond 52	
	Grip VIOLET SPEZIAL 31		SegmentFile Hard Metal 52	
	Grip YELLOW 31		Segment Stone Blue 49	
	3 x Loipe Grip Wax 31		Semi Edger 51	
C	H		ServiceBox blau 83	
CareFleece 43	Hand Cream Sensitive 81		Shoe Proof 73	
Carve Edge 52	HighTec Proof 72		SideWall Planer Pro 53	
Chain Wax 78			Skiablage 60	
Chamois Cream 80	J		SkiClip Alpin/Carving 82	
ClassicWaxer 44	Jump Ceramic Wax 16		SkiClip Nordic 82	
Cold Wax Pastille 33		O	SkiClip Nordic Racing 82	
Cold Wax Riegel 33		OvalBrush Bronze 36	Skin Cleaner 43	
Combi Edger 51		OvalBrush Bronze long wire 36	Skischuh Rucksack 83	
Combi Edger Spare File 51		OvalBrush Nylon 38	Ski Tour Decor Spray 24	
CrossFile MAXI 55		OvalBrush Rosshaar 37	Ski Tour Skin Spray 24	
CrossFile MINI 55		OvalBrush Steel 36	Ski Tour Wax Stick 24	
Cross Structure KIT nordic 62		OvalBrush Steel MicroFinish 38	SmartWaxer 44	
Cross Structure Tool nordic 62		Oxyd mini 56	SpareBlade 52	
			Spare File 49	
			SpeedBrush Bronze 40	
			SpeedBrush Fibre 40	
			SpeedBrush Fleece 41	
			SpeedBrush Nylon 40	
			SpeedBrush Rosshaar 40	
			SpeedBrush Wool 40	
			SpeedShield Pro II (Arbeitsschutz) 41	
			SpeedStick Combi 41	
			SpeedStick Pro II 41	
			Sport Hygienic 73	
			Steel Edge WorldCup 50	
			Stopper Holder 65	
			Strickmütze navy 84	
			Sun Control Pine & Mint 80	
			SuperProPlus Wide 58	
			SuperProPlus WorldCup 58	
			Suspension Spray 79	
			Syntec FF1 Liquid BLU 22	
			Syntec FF1 Liquid RED 22	
			Syntec FF1 Liquid YLW 22	
			Syntec FF1 Powder BLU 23	
			Syntec FF1 Powder RED 23	
			Syntec FF1 Powder YLW 23	
			Syntec FF2 Liquid BLU 20	
			Syntec FF2 Liquid RED 20	
			Syntec FF2 Liquid YLW 20	
			Syntec FF 21 Bar 16	
			Syntec FF Bar BLU 18	
			Syntec FF Bar GRE 19	
			Syntec FF Bar RED 18	
			Syntec FF Bar YLW 18	
			Syntec FF Cleaner 42	
			SyntheticKork 48	
			T	
			Tape (Plastiklebeband) 65	
			Tape smart (Papierklebeband) 65	
			Tasche für Wachstumstisch 61	
			Textile Proof 72	
			Textile Wash 70	
			Textile Wash Natural Capsules 68	
			Thekendisplay 86	
			Tischset nordic 61	
			T-Shirt navy 85	
			Xtreme Performance Lube 78	

Official supplier of:



Partner / Kooperationen:



Importeure:

- ARGENTINA**
THE EDGE Sports S.A.
contacto@theedgesport.cl
www.theedgesport.cl
- AUSTRALIA**
Larry Adler Ski & Outdoor
Sales@laimports.com
www.larryadler.com
- AUSTRIA**
HOLMENKOL Austria
Ges.m.b.H.
office@redlersports.at
www.redlersports.com
- BULGARIA**
MIRAS - Krastevi Ltd
e.akova@miras-sport.com
miras-sport.com
- CHILE**
LBS La Bolsa Del Ski
contacto@lbs.cl
www.lbs.cl
- CHINA**
Beijing Snow ELAN
sports dev. Co. Ltd
snowelan@126.com
www.chinaski.com.cn
- CZECH REPUBLIC**
INA Sport, spol. s r.o.
inasport@inasport.cz
www.inasport.cz
- DENEMARK**
ePortaler ApS
info@eportaler.dk
www.logitrade.dk
- ESTONIA**
Skiwax Europe OÜ
info@skiwax.eu
www.skiwax.ee
- FINLAND**
Parmax Oy
www.parmax.fi
- FRANCE**
Chatex S.A.
contact@chatex.fr
www.chatex.fr
- GEORGIA**
DV SPORT LTD.
dvsport@dvsport.ge
www.dvsport.ge
- GREECE**
SKLATINIOTI O.E.
tom@bestboards.gr
www.bestboards.gr
- HUNGARY**
FLEX 92
flex92@t-online.hu
www.flex92kft.hu
- ICELAND**
Fjalar Úlfarsson/Alparnir FÚ
alparnir@simnet.is
www.alparnir.is
- ITALY**
Geier Diffusion S.a.s.
info@geierdiffusion.com
www.geierdiffusion.com
- JAPAN**
HOLMENKOL Japan Co. Ltd.
info@holmenkol.org
www.holmenkol.org
- KOREA**
THE H2 Co., Ltd
yw.kim@theh2.co.kr
www.theh2.co.kr
- LATVIA**
Aqua Pro Ltd.
fans@fans.lv
www.fans.lv
- MACEDONIA**
VEKON INT DOOEL
eltch@eltch.com.mk
www.pro-sport.com.mk
- NEW ZEALAND**
Kaimai Sports Ltd.
paul@kaimaisports.co.nz
- NORWAY**
NQ Active AS
post@nqsport.no
www.nqsport.no
- POLAND**
KAMI SPORT
holmenkol@holmenkol.pl
www.holmenkol.pl
- ROMANIA**
Season Core Sport SRL
contact@holmenkol.ro
www.holmenkol.ro
- RUSSIA**
Sporting goods distribution
office@wschneider.biz
www.wschneider.biz
- SERBIA**
PLANET BIKE Co. d.o.o.
office@planetbike.rs
www.planetbike.rs
- SLOVAKIA**
Ing. Juraj Kutik – obchodna firma
kutik.juraj@kutiksport.sk
www.kutiksport.sk
- SLOVENIA**
TESMA SPORT d.o.o.
info@tesmasport.si
www.tesmasport.si
- SPAIN**
BENAS ESQUI Y MONTANA SLU
info@benas.net
www.benas.net
- SWEDEN**
Dalskidan i Sälen AB
info@dalskidan.se
www.dalskidan.se
- SWITZERLAND**
SCHWEIZER-NOVA AG
info@schweizer-nova.ch
www.schweizer-nova.ch
- UK**
Anything Technical Limited.
info@skiequipmentuk.co.uk
www.skiequipmentuk.co.uk
- USA**
Natron Nordic Enterprises, LLC
holmenkol.us
dealers@holmenkol.us



join us on facebook
www.facebook.com/HOLMENKOLGmbH



join us on instagram
www.instagram.com/holmenkol

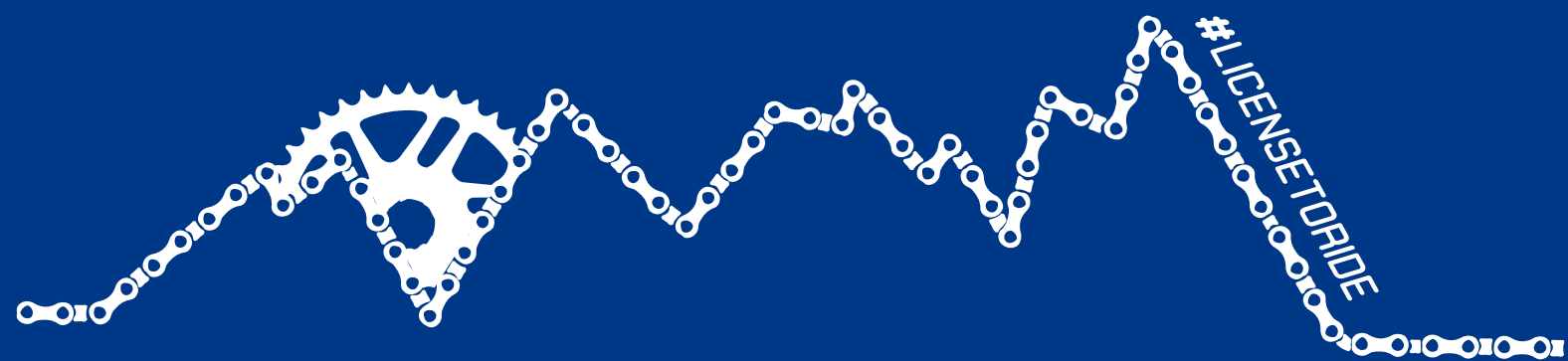
HOLMENKOL GmbH
Monrepos 7
D-71634 Ludwigsburg
Fon +49(0)7141/3894-0
Fax +49(0)7141/3894-100

info@holmenkol.com
www.holmenkol.com

Bestellungen an:
order@holmenkol.de



E240118 Art.-Nr. 23365
Wir behalten uns technische Änderungen der Produkte sowie Farbabweichungen und Druckfehler
in unserem Katalog vor. We reserve the right for technical changes, errors and colour variations.



HOLMENKOL®
LICENSE TO WIN